

Verano Promo



LENTES SUNSET

LEN 001



Protección UV 400.

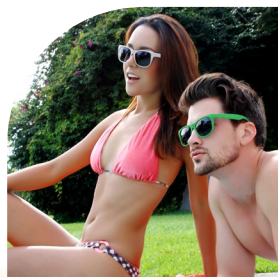
Medida: 14.1 x 4.8 cm

Material: Plástico

Colores: A/B/N/O/P/R/V/Y

Técnica de impresión: Serigrafía / Tampografía

Área de impresión: 6 x 0.8 cm



LENTES FOLDY

LEN 007

Gafas de sol plegables con protección UV 400 que combinan estilo y practicidad. Su diseño permite que se doblen fácilmente, compactos e ideales para transportar. Incluye estuche rígido y portátil para su protección. Adecuados para la playa y actividades al aire libre.

Medida: 14.9 x 5.5 x 14 cm Lentes / 9.5 cm Diámetro Estuche

Material: Plástico Armazón / Metal Varillas

Colores: BE/N

Técnica de impresión: Serigrafía

Área de impresión: 4 x 4 cm Estuche



PORTA LENTES SARONNO

LEN 030

Porta lentes con imán. Incluye caja individual.

Medida: 2 x 4 cm

Material: Metal

Colores: Plata

Técnica de impresión: Coteado en Resina

Área de impresión: 1 x 1 cm



BOLSA GROSER

SIN 287

Bolsa con asa de mano, fuelle y broche metálico a los costados para expandir y cerrar. Cuerpo de algodón tipo canvas.

Medida: 32 x 40 x 15 cm

Material: Algodón

Colores: Beige

Técnica de impresión: Serigrafía

Área de impresión: 20 x 20 cm



BOLSA GRECIA

SIN 288



A



Y



BE

Bolsa con asas de algodón, fuelle y compartimento principal con cierre. Interior laminado.

Medida: 47 x 36 x 12 cm

Material: Yute / Algodón

Colores: A/BE/Y

Técnica de impresión: Serigrafía

Área de impresión: 20 x 13 cm



BOLSA GIRASOL

SIN 251

Bolsa de red sin fuelle y asas.

Medida: 39 x 41 cm

Material: Algodón

Colores: Beige

Técnica de impresión: Serigrafía

Área de impresión: 25 x 7 cm



BOLSA BOAT

SIN 207



Bolsa con fuelle y asas redondeadas.

Medida: 42 x 35 x 15 cm

Material: Yute

Colores: Beige

Técnica de impresión: Serigrafía

Área de impresión: 28 x 7 cm



BOLSA MATTY

SIN 752

Bolsa con fuelle y compartimento principal con cierre. Base de yute y asas de algodón. Interior con forro de algodón.

Medida: 35 x 47 x 20 cm

Material: Yute / Algodón

Colores: Beige

Técnica de impresión: Serigrafía

Área de impresión: 15 x 5 cm



BOLSA FREDA

SIN 602

Bolsa con asas de algodón, fuelle y compartimento principal con elástico y botón de madera para abrir o cerrar.

Medida: 45 x 45 x 18 cm

Material: Yute / Algodón

Colores: Beige

Técnica de impresión: Serigrafía

Área de impresión: 20 x 20 cm



BOLSA ANTONELA

SIN 237

Bolsa con diseño entretejido, fuelle y 2 asas de agarre superior. Base y laterales con interior plastificado.

Medida: 42 x 33 x 16 cm

Material: Yute / Algodón

Colores: BE/H/N

Técnica de impresión: Serigrafía

Área de impresión: 20 x 6 cm



BE



N



H

BOLSA SCANDOLA

SIN 904

Bolsa con fuelle y asas.

Medida: 52 x 35,5 x 13 cm

Material: Yute

Colores: A/R/V

Técnica de impresión: Serigrafía

Área de impresión: 32 x 23 cm



A



R



V

BOLSA ALIA

SIN 603

Bolsa con fuele. Asas de algodón y yute. Compartimento principal con velcro. Flecos de algodón. Para evitar daño en los flecos, la bolsa se entrega semicosida. Es necesario retirar las costuras en cada lado para lograr el efecto despeinado.

Medida: 15 x 15 cm

Material: Yute / Algodón

Colores: Beige

Técnica de impresión: Serigrafía

Área de impresión: 15 x 15 cm



BOLSA CANDY

SIN 604

Bolsa con interior laminado y asas de cordones de algodón. Diseño en dos colores contrastantes. Parche frontal para impresión.

Medida: 22 x 32 x 14 cm

Material: Yute / Algodón

Colores: A/BE/P

Técnica de impresión: Serigrafía

Área de impresión: 10 x 12 cm



BOLSA CIRO

ACC 002

Bolsa de yute laminada. Cierre de cordón. Ventana de PCV y parche de algodón para impresión.

Medida: 18 x 30 x 10 cm

Material: Yute / PVC

Colores: Beige

Técnica de impresión: Serigrafía

Área de impresión: 10 x 6 cm Bolsa / 7 x 4 cm Parche



BOLSA WATTE

SIN 613

Bolsa ecológica de algodón reciclado. Incluye jaretas laterales ajustables y base con fieltro de cartón removible.

Medida: 45 x 28 x 17 cm

Material: Algodón Reciclado

Colores: Gris

Técnica de impresión: Serigrafía

Área de impresión: 30 x 15 cm



BOLSA-MOCHILA IVORY

SIN 161



A



R



BE



G

Bolsa-mochila con tirantes de cordón y cerrado de jareta.

Medida: 33 x 41 cm
Material: Algodón reciclado
Colores: A/BE/G/R
Técnica de impresión: Bordado
Área de impresión: 26 x 30 cm



BOLSA LEIRIA

SIN 158

Bolsa sin fuelle con asas y bolsa frontal.

Medida: 38 x 40 cm
Material: Yute / Algodón
Colores: Beige
Técnica de impresión: Serigrafía
Área de impresión: 17 x 17 cm



BOLSA LASH

SIN 163

Bolsa sin fuelle con asas.

Medida: 37,5 x 42 cm
Material: Canvas / Yute
Colores: Beige
Técnica de impresión: Bordado / Serigrafía
Área de impresión: 28 x 20 cm



VISERA ALESSA

CAP 018

Visera deportiva, ligera y transpirable. Accesorio ideal para proteger tus ojos del sol mientras practicas actividades al exterior. Cuenta con una banda de resorte ajustable en la parte posterior, para adaptarla cómodamente a tu medida.

Material: Poliéster

Colores: N/P

Técnica de impresión: Serigrafía / Bordado

Área de impresión: 2.5 x 7 cm

[prakticasport](#)



N



P



VISERA SUMMER

CAP 006



A



N



R



B

Broche de velcro.

Material: Poliéster

Colores: A/B/N/R

Técnica de impresión: Bordado / Serigrafía

Área de impresión: 11 x 3 cm

[prakticasport](#)

VISERA LULU

CAP 017

Visera con banda acolchada proporciona un ajuste suave y cómodo, evitando cualquier molestia o presión incómoda en la cabeza. El elástico ajustable trasero permite adaptar y ajustarla a tu medida.

Material: Poliéster / Plástico

Colores: BE/N

Técnica de impresión: Serigrafía

Área de impresión: 6 x 1.5 cm

[prakticasport](#)



BE



N



**GORRA
MATHIS**
CAP 016

Gorra deportiva de 6 gajos, con botón superior y ojillos forrados. Ofrece comodidad y excelente transpirabilidad para sus actividades físicas o casuales, gracias a sus perforaciones estratégicamente ubicadas, que permiten una adecuada circulación del aire. Su visera rígida ofrece protección contra el sol, mientras que el broche de velcro posterior garantiza un ajuste personalizado y seguro.

Material: Poliéster

Colores: AM/B/N/P/T/Y

Técnica de impresión: Bordado / Serigrafía

Área de impresión: 5 x 4 cm

[prakticasport](http://prakticasport.com)



**GORRA
RAINBOW**
CAP 005

Broche de velcro.

Material: Poliéster

Colores: A/B/N/R/V

Técnica de impresión: Bordado / Serigrafía

Área de impresión: 10 x 4 cm

[prakticasport](http://prakticasport.com)



GORRA KAPPI

GEP 007

Gorra de estilo clásico y atemporal, confeccionada a seis paneles, en un duradero material acrílico que garantiza comodidad. Su broche de velcro en la parte posterior permite un ajuste personalizado, asegurando la medida perfecta para cualquier cabeza.

Material: Acrílico

Colores: Gris

Técnica de impresión: Serigrafía / Bordado

Área de impresión: 5 x 4 cm

[@prakticasport](#)



GORRA CIRO

CAP 015



Broche de plástico.

Material: Poliéster

Colores: A/G

Técnica de impresión: Bordado / Serigrafía

Área de impresión: 12 x 6 cm

[@prakticasport](#)

GORRA MOSELLA

GEP 005

Broche de velcro.

Material: Poliéster

Colores: B/T

Técnica de impresión: Serigrafía / Sublimación

Área de impresión: 10 x 4 cm



GORRA AVADI

GEP 006



G



N

Broche metálico.

Material: Poliéster

Colores: G/N

Técnica de impresión: Bordado / Serigrafía

Área de impresión: 5 x 4 cm



GORRA EVONY

CAP 007

Broche de velcro.

Medida:

Material: Algodón Jersey

Colores: G/OX

Técnica de impresión: Bordado / Serigrafía

Área de impresión: 5 x 4 cm

[prakticasport](http://prakticasport.com)



G



OX

SOMBRERO MOJAVE

HAT 003

Incluye cordón ajustable y cinta removible.

Material: Algodón

Colores: Beige

Técnica de impresión: Bordado / Serigrafía

Área de impresión: 11 x 1,5 cm

[prakticasport](http://prakticasport.com)



SOMBRERO JUNO

HAT 002

Cinta removible en color beige con broche de velcro.

Material: Paja de Papel

Colores: Beige

Técnica de impresión: Bordado / Serigrafía

Área de impresión: 15 x 1.5 cm

[@prakticasport.](#)



PARAGUAS FRYDEK

PAR 01

Automático. 8 Paneles y mango de EVA. Incluye funda con correa.

Medida: 100 cm Diámetro

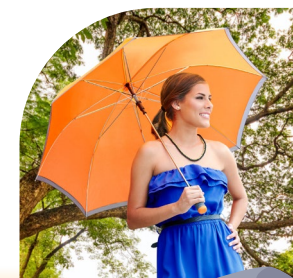
Material: Poliéster

Colores: A/B/N/O/R/V

Técnica de impresión: Serigrafía

Área de impresión: 30 x 15 cm

prisma



* Todos los productos mostrados están sujetos a disponibilidad.

PARAGUAS SUMMER

PAR 026

Automático. 8 Paneles y mango de plástico. Marco de fibra de vidrio y bies de color que hacen juego con el marco y el mango. Incluye funda con agarradera.

Medida: 105 cm de Diámetro

Material: Poliéster

Colores: A/R

Técnica de impresión: Serigrafía

Área de impresión: 25 x 14 cm



PARAGUAS ELGIN

PAR 09

Automático. 8 Paneles y mango de plástico. Incluye funda con correa.

Medida: 105 cm Diámetro

Material: Poliéster

Colores: A/R/V

Técnica de impresión: Serigrafía

Área de impresión: 30 x 14 cm



PARAGUAS BRUNEI

PAR 029

Paraguas de bolsillo con 8 paneles. Sistema de abertura automático. Mango de plástico con gancho, te permite colgarlo a tu bolsa o mochila y tenerlo siempre al alcance. Incluye funda individual.

Medida: 103 cm Diámetro

Material: Poliéster

Colores: A/N/TV

Técnica de impresión: Serigrafía

Área de impresión: 20 x 10 cm



PARAGUAS RANZEN

PAR 027

Paraguas de 8 paneles. Sistema manual. Mango de esponja.

Medida: 92 cm Diámetro

Material: Poliéster

Colores: A/N/P/R

Técnica de impresión: Serigrafía

Área de impresión: 22 x 12 cm



PARAGUAS ABRIL

PAR 023

Automático. 8 Paneles. Bastón y mango de madera.

Medida: 103 cm Diámetro

Material: Poliéster

Colores: A/AM/N/O/R/V

Técnica de impresión: Serigrafía

Área de impresión: 22 x 13 cm



PARAGUAS KARLOVY

PAR 018

Automático. 8 Paneles dobles y mango de plástico. Incluye funda con correa.

Medida: 127 cm Diámetro

Material: Poliéster

Colores: A/N

Técnica de impresión: Serigrafía

Área de impresión: 25 x 22 cm



PARAGUAS CAMERUM

PAR 025

Automático. 6 Paneles. Paraguas de bolsillo con mango de gancho plástico. Incluye estuche metálico.

Medida: 88 cm Diámetro
Material: Pongee / Acero Inoxidable
Colores: Negro
Técnica de impresión: Serigrafía
Área de impresión: 18 x 12 cm

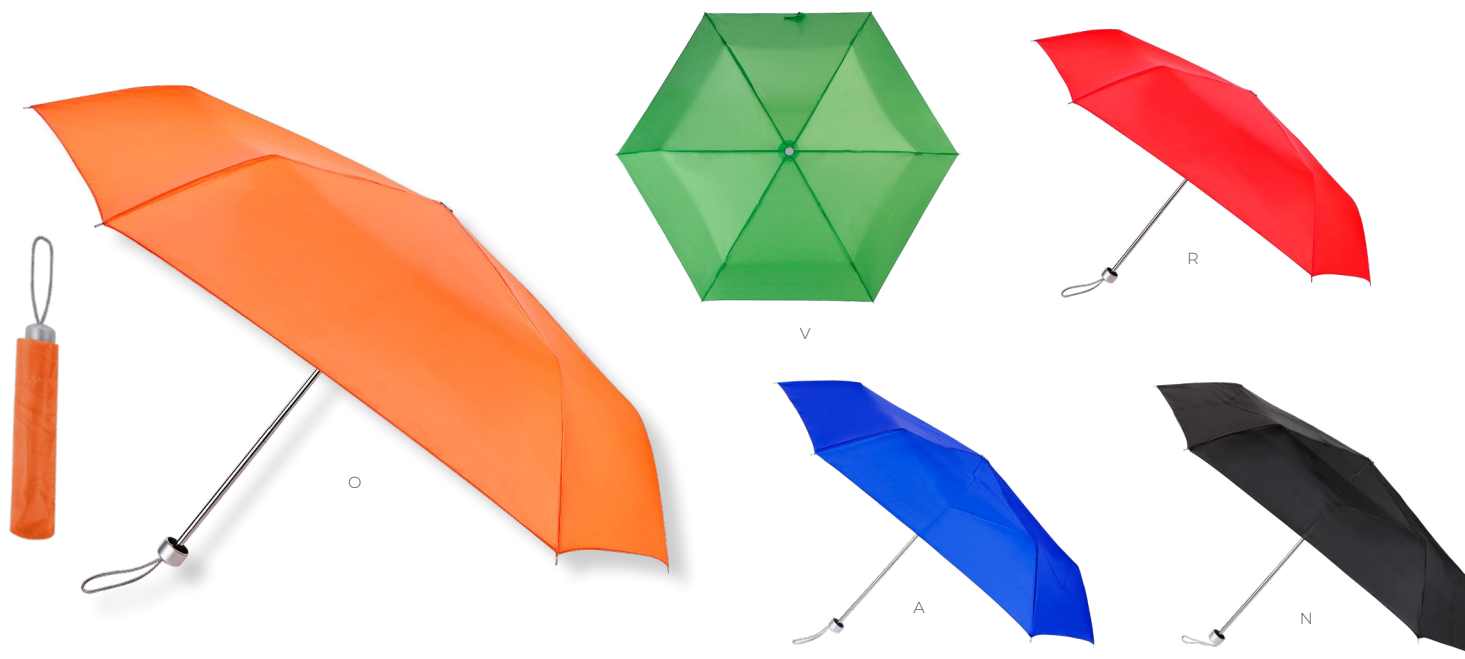


PARAGUAS ZLIN

PAR 012

Manual. 6 Paneles, paraguas de bolsillo con mango de plástico. Incluye funda.

Medida: 93 cm Diámetro / 23.5 cm Cerrado
Material: Poliéster
Colores: A/N/O/R/V
Técnica de impresión: Serigrafía
Área de impresión: 20 x 15 cm



* Todos los productos mostrados están sujetos a disponibilidad.

PARAGUAS CUADRADO

PAR 03

Automático. 8 Paneles y mango de plástico. Incluye cordón.

Medida: 98 x 98 cm

Material: Poliéster

Colores: Verde

Técnica de impresión: Serigrafía

Área de impresión: 30 x 14 cm



PARAGUAS SABETTA

PAR 016

Automático. 8 Paneles y mango de plástico.

Medida: 94 cm Diámetro

Material: Poliéster

Colores: A/N/O/P/R/V/Y

Técnica de impresión: Serigrafía

Área de impresión: 27 x 12 cm



PARAGUAS WOFINE

PAR 024

Manual. 8 Paneles, paraguas de bolsillo con mango de plástico y gancho. Incluye funda.

Medida: 100 cm Diámetro

Material: Poliéster

Colores: A/N/R

Técnica de impresión: Serigrafía

Área de impresión: 22 x 15 cm



PARAGUAS KHASI

PAR 028

Paraguas de bolsillo de 8 paneles. Sistema de apertura manual. Mango de madera con asa elástica. Incluye funda individual con botón metálico que permite abrir y guardar el paraguas fácilmente.

Medida: 98 cm Diámetro

Material: Poliéster

Colores: A/G/PV/Y

Técnica de impresión: Serigrafía

Área de impresión: 18 x 8 cm



IMPERMEABLE GRISEL

IMP 001

Incluye impermeable de plástico transparente.
Estuche redondo con gancho de plástico.

Medida: 6.3 cm Diámetro

Material: Plástico

Colores: A/B/R

Técnica de impresión: Tampografía

Área de impresión: 3.5 x 3.5 cm



SET DE JARDÍN VILLANDRY

HER 058

Set de jardín que incluye pinzas de corte, pala
ancha, horqueta, rastrillo, guantes de algodón
con antiderrapante y bolsa con asa.

Medida: 20 x 30 cm

Material: Poliéster / Metal / Madera Eucalipto

Colores: Gris

Técnica de impresión: Serigrafía

Área de impresión: 15 x 25 cm





Verano Promo

**Tazas, Cilindros
& Termos**
(Metal, Vidrio
& Plástico)

CILINDRO LAKE

ANF 006

Sistema de rosca twist-off que permite abrir y cerrar la tapa en un giro. Mantener el liner en el interior de la tapa en todo momento, se debe retirar hasta su uso final. Revisar que la tapa no esté cerrada completamente. No exponer el cilindro a temperaturas mayores a 40 °C durante su almacenamiento y transportación. Mantener en su empaque individual antes y después de su transformación. No apto para bebidas calientes. No introducir en microondas.

Medida: 7.4 x 24.5 cm

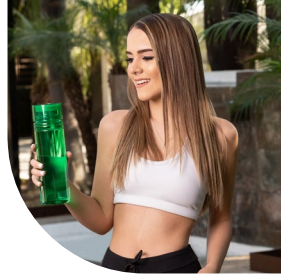
Material: PET

Capacidad: 850 ml

Colores: A/B/H/M/N/O/P/R/V/Y

Técnica de impresión: Serigrafía / Tampografía

Área de impresión: 5 x 13 cm



CILINDRO MILO

ANF 010

Doble pared. Tapa con cierre de rosca, asa y popote. Incluye caja individual.

Medida: 7.7 x 25.5 cm

Material: Plástico

Capacidad: 610 ml

Colores: A/M/N/O/P/R/V/Y

Técnica de impresión: Serigrafía / Tampografía

Área de impresión: 5.2 x 11.5 cm



CILINDRO ISSET

ANF 032

Tapa de rosca con boquilla y sobre tapa de cierre a presión. Incluye asa de tela y caja individual.

Medida: 7.5 x 25 cm

Material: Plástico

Capacidad: 625 ml

Colores: A/H

Técnica de impresión: Tampografía

Área de impresión: 4.5 x 10 cm



A



H

CILINDRO BOCINA SIRET

ANF 030

Cilindro con bocina bluetooth. Función manos libres. Controles integrados de volumen y reproducción de audio. Disparador de cámara al sincronizar con el smartphone. Base para tablet y smartphone. Bocina removible con efectos de luces. Incluye cable USB y batería recargable. Tapa de plástico con cierre de rosca y boquilla, sobretapa con cierre de presión. Caja individual incluida.

Medida: 7 x 25 cm

Material: Plástico

Capacidad: 530 ml

Colores: Blanco

Técnica de impresión: Serigrafía / Tampografía

Área de impresión: 5 x 11 cm



CILINDRO HARPER

ANF 077



N



A



P



Y

Tapa de plástico con cierre de rosca hermética y boquilla. Sobretapa push con botón y asa plegable. Cuerpo con terminado tipo rubber, suave al tacto. Cuenta con un detalle de silicón en la parte inferior. Incluye marcador de mililitros y horas lo que te permite medir fácilmente la cantidad de agua que bebes a lo largo del día y llevar un control de tu hidratación. Incluye caja individual.

Medida: 7.5 x 26 cm

Material: Plástico

Capacidad: 1,000 ml

Colores: A/N/P/Y

Técnica de impresión: Serigrafía con Tinta Especial

Área de impresión: 6 x 10 cm



CILINDRO XITANG

ANF 064

Sistema de rosca twist-off que permite abrir y cerrar la tapa en un giro. Incluye válvula de seguridad. Revisar que la tapa no esté cerrada completamente. No exponer el cilindro a temperaturas mayores a 40 °C durante su almacenamiento y transportación. Mantener en su empaque individual antes y después de su transformación. No apto para bebidas calientes. No introducir en microondas.

Medida: 7 x 28 cm

Material: PET

Capacidad: 1,000 ml

Colores: A/B/H/M/O/P/R/V/Y

Técnica de impresión: Serigrafía / Tampografía

Área de impresión: 6 x 15 cm



O



B



H



M



A



P



R



V



Y

CILINDRO TISZA

ANF 017

Cilindro con infusor para frutas o bolsas de té. Tapa con sistema de rosca boquilla y sobre tapa que cierra presión. Incluye caja individual.

Medida: 7 x 28 cm

Material: Plástico

Capacidad: 800 ml

Colores: A/H/O/P/R/V

Técnica de impresión: Serigrafía / Tampografía

Área de impresión: 4.5 x 15 cm



R



A



H



O



P



V



TERMO MEREDI

TMPS 178

Doble pared. Pares interna y externa de plástico. Tapa de plástico con cierre a presión. Incluye popote y caja individual.

Medida: 6 x 21 cm

Material: Plástico

Capacidad: 450 ml

Colores: A/AC/M/N/P/R/V/Y

Técnica de impresión: Serigrafía

Área de impresión: 6 x 13 cm



A



AC



Y



N



P



R



V

VASO EMBASSY

TMPS 24

Doble pared de plástico. Incluye tapa y popote.

Medida: 9.2 x 16 cm

Material: Plástico

Capacidad: 500 ml

Colores: A/B/O/R/V

Técnica de impresión: Serigrafía / Tampografía

Área de impresión: 5.5 x 7.3 cm



V



B



O



A



R

VASO TIRICH

TMPS 74

Vaso de plástico. Incluye tapa con ranura.

Medida: 9 x 16 cm

Material: Plástico

Capacidad: 475 ml

Colores: A/AP/B/BF/G/MP/N/O/P/PP/R/V/VP/Y

Técnica de impresión: Serigrafía / Tampografía

Área de impresión: 5 x 8 cm



A



AP



B



BF



G



MP



N



O



P



PP



R



V



VP



Y

VASO JAS

TMPS 744

Vaso de plástico con tapa push y popote.

Medida: 6.3 x 18 cm

Material: Plástico

Capacidad: 800 ml

Colores: A/AP/B/BF/M/N/O/ON/PN/PP/R/VN/YN

Técnica de impresión: Serigrafía

Área de impresión: 5 x 10 cm



YN



ON



BF



PP



PN



B



AP



M



A



N



VN



O



R

VASO FIESTA

TMPS 119

Vaso de plástico doble pared.
Interior color blanco.

Medida: 9.7 x 14 cm

Material: Plástico

Capacidad: 480 ml

Colores: A/M/N/O/P/R/V

Técnica de impresión: Serigrafía

Área de impresión: 6 x 5 cm



CILINDRO DE VIDRIO MASON

ANF 058



Cilindro de vidrio con asa y manga de silicón graduada en ml. Tapa de bambú con sistema de push y ranura para popote. Incluye popote metálico con boquilla de silicón. Vidrio resistente a bebidas calientes y frías. Caja individual incluida.

Medida: 11 x 16.5 cm

Material: Vidrio Borosilicato / Silicón / Acero Inoxidable

Capacidad: 1,000 ml

Colores: A/N/V

Técnica de impresión: Serigrafía / Grabado Arena

Área de impresión: 5.5 x 4.5 cm



VASO MOKA

TMPS 133

Vaso de vidrio de una pared. Tapa de plástico con válvula de seguridad y sobretapa de silicón para cerrar en caso de no usar el popote. Incluye popote de plástico. Caja individual incluida.

Medida: 8.9 x 12.8 cm

Material: Vidrio / Plástico

Capacidad: 450 ml

Colores: C/N

Técnica de impresión: Serigrafía / Grabado en arena

Área de impresión: 5.5 x 3.5 cm



TAZA PARA SUBLIMAR BANAQ

TAZ 059

Taza de vidrio para sublimar. Incluye tapa de plástico con válvula de seguridad, sobretapa de silicón para el popote y popote de plástico. Incluye caja individual. Venta caja cerrada de 36 piezas.

Medida: 7 x 10.8 cm

Material: Vidrio / Plástico / Silicón

Capacidad: 13 Oz

Colores: A/O/R/Y

Técnica de impresión: Sublimación

Área de impresión: 19.5 x 8.5 cm Extendido



R



A



O



Y

CILINDRO DE VIDRIO NEBBIA

ANF 053

Cilindro de vidrio con terminado frosty. Tapa de bambú y sello de silicón de color. Incluye caja individual.

Medida: 6.5 x 20 cm

Material: Vidrio Borosilicato / Bambú / Silicón

Capacidad: 590 ml

Colores: A/M/R/V

Técnica de impresión: Serigrafía

Área de impresión: 5 x 7 cm



M



A



R



V



CILINDRO DE VIDRIO IDARA

ANF 052

Cilindro de vidrio con manga de silicón graduada en ml. Tapa de plástico con sistema de rosca y asa. Vidrio resistente a bebidas calientes y frías. Incluye caja individual.

Medida: 8.8 x 23 cm

Material: Vidrio Borosilicato / Silicón / Plástico

Capacidad: 800 ml

Colores: A/G/P/Y

Técnica de impresión: Serigrafía

Área de impresión: 3.5 x 9 cm



A



G



P



Y

TERMO DESVASH

TMPS 137

Mini termo color degradado. Doble pared. Cerrado al vacío. Pared interna y externa de acero inoxidable. Mantiene temperatura caliente 6 hrs y temperatura fría 8 hrs aproximadamente. Tapa con sistema de rosca. El termo es pintado a mano, por lo que el color y degradado pueden variar. Incluye caja individual.

Medida: 7.2 x 14 cm

Material: Acero Inoxidable / Plástico

Capacidad: 240 ml

Colores: A/MC/N/V

Técnica de impresión: Láser / Serigrafía

Área de impresión: 5 x 5 cm



MC



V



A



N

TERMO ARUBA

TMPS 148

Doble pared. Cerrado al vacío. Pared interna y externa acero inoxidable. Terminado tipo rubber. Incluye tapa de plástico con válvula de seguridad. Mantiene temperatura caliente 6 hrs y temperatura fría 8 hrs aproximadamente. Incluye caja individual.

Medida: 10 x 20.3 cm

Material: Acero Inoxidable / Plástico

Capacidad: 850 ml

Colores: A/AC/G/O/P/R

Técnica de impresión: Láser

Área de impresión: 7.5 x 7.5 cm



TERMO SENA

TMPS 149

Doble pared. Cerrado al vacío. Pared interna y externa de acero inoxidable. Tapa de metal con plástico y cierre de rosca. Mantiene temperatura caliente 8 hrs. y temperatura fría 10 hrs. aproximadamente. Incluye popote metálico con boquilla de silicón. Caja individual incluida.

Medida: 6.5 x 20.6 cm

Material: Acero Inoxidable / Plástico / Silicón

Capacidad: 600 ml

Colores: A/AP/N/PP/S/VP/YP

Técnica de impresión: Láser / Serigrafía

Área de impresión: 5 x 10 cm



CILINDRO LEGNA

TMPS 203

Cilindro metálico de una pared. Tapa de bambú con cierre de rosca y asa de plástico. Terminado mate. Incluye caja individual.

Medida: 7 x 23.5 cm

Material: Aluminio / Plástico / Bambú

Capacidad: 700 ml

Colores: A/N/S/T/V

Técnica de impresión: Láser / Serigrafía

Área de impresión: 5 x 10 cm



V



S



T



N



A

TARRO NORWAY

TMPS 188

Tarro para bebidas frías o calientes. Aislamiento al vacío. Acero inoxidable de doble pared. Terminado rugoso. Incluye asa amplia de plástico y caja individual.

Medida: 8.3 x 9.8 x 17.2 cm

Material: Acero Inoxidable / Plástico

Capacidad: 710 ml

Colores: A/N/OX

Técnica de impresión: Láser / Serigrafía

Área de impresión: 5.5 x 8 cm



N



A



OX



* Todos los productos mostrados están sujetos a disponibilidad.

TERMO PEAK

TMPS 156

Doble pared. Pared interna plástico, pared externa acero inoxidable. Tapa de plástico con válvula de seguridad. Recubrimiento en terminado tipo rugoso. Incluye caja individual.

Medida: 9 x 17 cm

Material: Acero Inoxidable / Plástico

Capacidad: 540 ml

Colores: A/M/O/P/V

Técnica de impresión: Láser / Serigrafía / Tampografía

Área de impresión: 6.5 x 11 cm



TERMO BARROW

TMPS 159

Doble pared. Cerrado al vacío. Pared interna y externa acero inoxidable. Tapa de plástico con válvula de seguridad. Mantiene temperatura caliente 6 hrs y temperatura fría 8 hrs aproximadamente. Incluye caja individual.

Medida: 7.5 x 20.8 cm

Material: Acero Inoxidable / Plástico

Capacidad: 600 ml

Colores: A/B/M/N/O/P/R/S/V

Técnica de impresión: Láser / Serigrafía

Área de impresión: 5.5 x 14 cm



2drink.

Verano
Promo

TERMO BAGAN

TMPS 130

Doble pared. Cerrado al vacío. Pared interna y externa acero inoxidable. Mantiene temperatura caliente 6 hrs y temperatura fría 8 hrs aproximadamente. Incluye infusor y caja individual.

Medida: 6.5 x 22.5 cm

Material: Acero Inoxidable / Plástico

Capacidad: 500 ml

Colores: A/N/R

Técnica de impresión: Láser

Área de impresión: 5 x 10 cm



TERMO MANDALA

TMPS 181

Doble pared. Cerrado al vacío. Pared interna y externa acero inoxidable. Terminado rugoso. Tapa de rosca con banda de silicón. Cuenta con asa de plástico plegable. Mantiene temperatura caliente 8 hrs y temperatura fría 12 hrs aproximadamente. Incluye caja individual.

Medida: 7 x 28 cm

Material: Acero Inoxidable / Plástico

Capacidad: 750 ml

Colores: M/Y

Técnica de impresión: Láser / Serigrafía

Área de impresión: 6 x 14 cm



TERMO PARA SUBLIMAR MINTO

TMPS 162

Termo para sublimar doble pared. Cerrado al vacío. Pared interna y externa acero inoxidable. Tapa de plástico con válvula de seguridad. Mantiene temperatura caliente 6 hrs y temperatura fría 8 hrs aproximadamente. Incluye caja individual.

Medida: 10 x 20.3 cm

Material: Acero Inoxidable / Plástico

Capacidad: 850 ml

Colores: Blanco

Técnica de impresión: Sublimación

Área de impresión: 20 x 7 cm Extendido



CILINDRO BEVANDA

TMPS 192

Cilindro metálico de una pared y tapa de plástico con cierre de rosca. Incluye caja individual.

Medida: 6.5 x 22 cm

Material: Aluminio / Plástico

Capacidad: 600 ml

Colores: A/G/N/P/R/Y

Técnica de impresión: Láser / Serigrafía

Área de impresión: 5 x 10 cm



A



G



N



P



Y



R



V

TERMO BOISSON

TMPS 202

Doble pared. Cerrado al vacío. Pared interna y externa acero inoxidable. Tapa de plástico con sistema de rosca y sobre tapa para popote con sistema de rosca imantada para evitar que quede suelta. Popote de plástico incluido. Manga de silicón antiderrapante en la base. Mantiene temperatura caliente 8 hrs y temperatura fría 12 hrs aproximadamente. Caja individual incluida.

Medida: 7.7 x 27 cm

Material: Acero Inoxidable / Plástico

Capacidad: 800 ml

Colores: BE/G/N

Técnica de impresión: Láser / Serigrafía

Área de impresión: 5.5 x 8 cm



G



N



BE





Verano Promo

**Audio, Llaveros,
Bar, Hogar,
Hieleras y
Loncheras
Entretenimiento,
Viaje, Mochilas**

AUDÍFONOS MEGA BEAT

AUD 001



Audífonos acojinados ajustables con cable auxiliar entrada de 3.5 mm. Incluye funda individual de satín negra.

Medida: 14 x 17 cm

Material: Metal / Plástico

Colores: Blanco

Técnica de impresión: Serigrafía / Tampografía

Área de impresión: 10 x 1.5 cm Diadema / 4 cm Diámetro Orejera

AUDÍFONOS ORIÓN

AUD 010

Audífonos bluetooth plegables con audio de alta resolución y batería recargable. Función manos libres. Rango de conexión 10 metros. Reproducción de música 6 hrs aproximadamente. Tiempo de carga de 3 horas. Controles integrados de llamada, volumen y reproducción de audio. Incluye cable cargador USB y funda.

Medida: 16.5 x 18 cm

Material: Plástico / Aluminio

Colores: Gris

Técnica de impresión: Tampografía en Tapas / Láser en Placas

Área de impresión: 3 x 3 cm Tapas / 1.5 x 1 cm Placas



AUDÍFONOS MIGA

AUD 041

Audífonos bluetooth inalámbricos con base recargable. Control touch para reproducción de música y función de llamada. Reproducción de música de 3 horas aproximadamente. Rango de conexión de 10 metros. Batería de 20 mAh (audífonos) y 180 mAh (estuche). Incluye cable con puerto tipo C.

Medida: 3.4 x 4 x 2.3 cm

Material: Plástico

Colores: Blanco

Técnica de impresión: Serigrafía / Tampografía

Área de impresión: 0.5 x 1.5 cm Audífonos / 1.5 x 1.3 cm Estuche



AUDÍFONOS ECO BYXO

AUD 044

Audífonos bluetooth con base recargable. Sus materiales reciclados lo hacen amigable con el medio ambiente. Controles touch integrados para reproducción de música y función de llamada. Reproducción de música 4 horas aproximadamente. Rango de conexión de 10 metros. Tiempo de carga 1.5 horas. Batería de 40mAh (audífonos) y 400mAh (estuche). Incluye estuche de carga con asa de poliéster y cable con puerto tipo C.

Medida: 7.6 x 2.5 x 4.3 cm

Material: Plástico Reciclado / Bambú Reciclado

Colores: Negro

Técnica de impresión: Serigrafía

Área de impresión: 2.5 x 2 cm



AUDÍFONOS LINA

AUD 042

Audífonos bluetooth inalámbricos con base recargable. Control touch para reproducción de música y función de llamada. Reproducción de música de 2 a 3 horas aproximadamente. Rango de conexión de 10 metros. Batería de 30 mAh (audífonos) y 200 mAh (estuche). Incluye estuche con puerto micro USB y cable auxiliar.

Medida: 4.4 x 5.6 x 2.1 cm

Material: Plástico

Colores: AM/B/G/N/P/Y

Técnica de impresión: Serigrafía / Tampografía

Área de impresión: 3 x 2 cm



* Todos los productos mostrados están sujetos a disponibilidad.

AUDÍFONOS SORI

AUD 045



Audífonos con tecnología bluetooth 5.3, estuche con base recargable, Controles touch integrados para reproducción de música y función de llamada. Reproducción de música 3 a 4 horas, rango de conexión de 10 metros. Tiempo de carga 1 hora aproximadamente. Batería de 30mAh (audífonos) y 250mAh (estuche). Incluye cable de carga tipo C y caja individual.

Medida: 6.9 x 3.9 x 2.8 cm

Material: Plástico

Colores: Blanco

Técnica de impresión: Tampografía

Área de impresión: 3 x 1 cm Tapa



LLAVERO DESTAPADOR YABURU

DPO 101

Práctico llavero con función de destapador de botellas. Al ser portátil y ligero es perfecto para ocasiones como camping, fiestas, viajes, reuniones, cocina etc.

Medida: 1.2 x 6.3 x 1.3 cm (Arillo de 2.5 cm)

Material: Aluminio

Colores: A/N/R/S

Técnica de impresión: Láser / Serigrafía / Tampografía

Área de impresión: 0.7 x 3 cm



SOPORTE SIBIU

CEL 041

Soporte con mecanismo ajustable para smartphones de 6 a 8 cm de ancho. Ángulo de rotación de 360°. Incluye martillo de seguridad y cortador de cinturón de seguridad. Se monta en las ventilas del aire acondicionado.

Medida: 10.1 x 2.8 cm

Material: Plástico

Colores: Negro

Técnica de impresión: Serigrafía / Tampografía

Área de impresión: 1.7 x 1.5 cm



POWER BANK CUMAI

CRG 049

Batería auxiliar para smartphone de 10,000 mAh con 2 puertos de carga Micro USB y tipo C, 1 puerto USB, display redondo para mostrar el nivel de carga y correa. Incluye caja individual.

Medida: 5.8 x 8.11 cm

Material: Plástico

Capacidad: 10,000 mAh

Colores: A/N

Técnica de impresión: Serigrafía / Tampografía

Área de impresión: 3.5 x 2 cm



A

N



POWER BANK NIPET

CRG 026

Batería auxiliar para smartphone con linterna LED, capacidad 6,000 mAh y 4 LEDs indicadores de carga. Cuenta con 2 salidas USB y entrada micro USB. Incluye cable cargador compatible con USB y micro USB.

Medida: 6.3 x 9.1 cm

Material: Plástico

Capacidad: 6,000 mAh

Colores: Negro

Técnica de impresión: Serigrafía

Área de impresión: 4 x 5.5 cm



POWER BANK SAMARIO

CRG 041



Batería auxiliar para smartphone, capacidad 5,000 mAh con carga inalámbrica y tecnología de imanes que se fija de manera automática y segura en la posición más óptima para iniciar la carga. Compatible con dispositivos iOS recientes. Display indicador de batería. Puerto tipo C, USB y lightning (8 pines). Soporte en la parte trasera. LED que indica nivel de carga. Potencia de carga 5W. Incluye cable cargador compatible con USB y tipo C.

Medida: 6.8 x 10.8 cm

Material: Plástico

Capacidad: 5,000 mAh

Colores: Negro

Técnica de impresión: Serigrafía

Área de impresión: 4 x 4 cm



SET SHAKER CONWY

BAR 016

Set para preparación de bebidas. Incluye colador, destapador, dosificador, shaker, pinzas para hielo, vertedores, agitador, macerador y caja.

Medida: 12 x 26.5 cm Shaker

Material: Acero Inoxidable

Capacidad: 750 ml

Colores: Negro

Técnica de impresión: Láser / Pantógrafo / Serigrafía / Tampografía

Área de impresión: 4 x 4 cm Shaker



SET SKOPJE

BAR 010

Set para preparación de bebidas con base. Incluye shaker, pinzas, dosificador, colador, cuchillo, sacacorchos con navaja y destapador.

Medida: 20 x 21 cm Set

Material: Acero Inoxidable

Capacidad: 550 ml

Colores: Plata

Técnica de impresión: Láser / Pantógrafo / Serigrafía / Tampografía

Área de impresión: 4 x 4 cm Shaker



SET DE BAR DUNDEE

BAR 031

Set de bar. Incluye vaso de cristal, 3 enfriadores de piedra y estuche de madera.

Medida: 13.3 x 18.2 x 9.8 cm

Material: Vidrio / Madera / Piedra

Capacidad: 280 ml Vaso

Colores: Beige

Técnica de impresión: Láser / Serigrafía Estuche / Grabado Arena Vaso

Área de impresión: 5 x 3 cm Vaso / 8 x 12 cm Caja



PORTAVASOS HOUT

BAR 023

Portavasos de bambú con destapador para botellas.

Medida: 9 x 9 cm

Material: Bambú

Colores: Beige

Técnica de impresión: Serigrafía / Láser

Área de impresión: 7 x 7 cm



SACACORCHOS KURV

BAR 033



Sacacorchos de madera con espiral metálico de acero inoxidable. Su diseño ergonómico y minimalista proporciona una experiencia de uso sin complicaciones, permitiéndote abrir tus botellas con facilidad. Fabricado con materiales ligeros y resistentes. Cuenta con un práctico orificio para colgarlo, lo que te permite mantenerlo al alcance de la mano en todo momento.

Medida: 9 x 9.9 x 1.8 cm

Material: Madera de Haya / Acero Inoxidable

Colores: Café

Técnica de impresión: Láser / Serigrafía

Área de impresión: 1 x 4 cm



SACACORCHOS SARAP

BAR 025



Sacacorchos de metal con navaja y destapador.

Medida: 2.2 x 12 x 1.1 cm

Material: Metal

Colores: Negro

Técnica de impresión: Serigrafía / Láser

Área de impresión: 0.6 x 2.5 cm



DESTAPADOR KAUPI

BAR 028

Destapador con mango sólido ergonómico. Hecho de bambú y acero inoxidable de alta calidad, no se rompe ni deforma fácilmente. Incluye asa de silicón para que pueda ser enganchado y tenerlo siempre al alcance.

Medida: 5.8 x 14.5 x 2.5 cm

Material: Bambú / Acero inoxidable / Silicón

Colores: A/G

Técnica de impresión: Serigrafía / Láser

Área de impresión: 1.5 x 5 cm



DESTAPADOR CON NAVAJA VIVON

BAR 024

Destapador multifuncional. Incluye destapador, sacacorchos y navaja.

Medida: 4 x 13.5 cm

Material: Bambú / Metal

Colores: Beige

Técnica de impresión: Serigrafía / Láser

Área de impresión: 1 x 5 cm



SET BRIENZ

PWT 100

Set de madera deslizante con 2 cuchillos y 1 tenedor para quesos. La madera es un producto natural el cual puede presentar variaciones en tonalidades y vetas.

Medida: 19 cm Diámetro
Material: Madera Caucho / Metal
Colores: Beige
Técnica de impresión: Láser
Área de impresión: 9 cm Diámetro



SET DRAKE

PWT 010



Tabla con asas. Incluye 1 cuchillo para quesos. La madera es un producto natural el cual puede presentar variaciones en tonalidades y vetas.

Medida: 44.5 x 19 cm
Material: Madera Acacia / Metal
Colores: Beige
Técnica de impresión: Láser
Área de impresión: 20 x 14 cm

TABLA BANSA

PWT 230

Tabla de cocina de bambú con piedra. La placa de piedra es removible. Incluye asa. Incluye caja individual. La madera es un producto natural el cual puede presentar variaciones en tonalidades y vetas.

Medida: 39 x 16 cm
Material: Bambú / Piedra / Yute
Colores: Beige
Técnica de impresión: Serigrafía y Láser en madera
Área de impresión: 2.5 x 8 cm



ASADOR MAKY

BBQ 013



Asador portátil de carbón. Incluye parrilla y tapa con difusor de temperatura. Base con asas.

Medida: 50 x 26 cm

Material: Metal

Colores: Negro

Técnica de impresión: Serigrafía

Área de impresión: 10 x 6 cm



ASADOR DAMIAN

BBQ 014

Asador portátil de carbón. Incluye parrilla con sujetador y asas de madera en base.

Medida: 31.5 x 21 x 19.5 cm

Material: Hierro

Colores: Negro

Técnica de impresión: Serigrafía

Área de impresión: 23 x 12 cm



ASADOR KAOKO

BBQ 009

Asador portátil de carbón. Incluye parrilla y tapa con difusor de temperatura.

Medida: 33 x 43 cm

Material: Metal

Colores: Negro

Técnica de impresión: Serigrafía

Área de impresión: 10 x 7 cm



SET DE BBQ SNAZZY

BBQ 003

Incluye pinzas, espátula, tenedor y estuche metálico.

Medida: 37 x 10 cm

Material: Acero Inoxidable Utensilios / Aluminio y PVC Estuche

Colores: Plata

Técnica de impresión: Láser en Utensilios / Serigrafía en Estuche

Área de impresión: 33 x 5.5 cm



SET DE BBQ MOLT

BBQ 018

Estuche con asas y broches para cerrar. Incluye tabla de madera, pinzas, tenedor, cuchillo y pala con destapador.

Medida: 42.5 x 28 cm

Material: Acero Inoxidable y Madera Caucho Utensilios /
Poliéster Estuche

Colores: Gris

Técnica de impresión: Serigrafía

Área de impresión: 15 x 15 cm



SET DE BBQ JASPER

BBQ 042

Maletín con cierre y asa. Incluye pinzas, tenedor y espátula.

Medida: 40 x 15 cm

Material: Acero Inoxidable Utensilios / Poliéster Estuche

Colores: Negro

Técnica de impresión: Serigrafía

Área de impresión: 11 x 9 cm



SET DE BBQ NOGAL

BBQ 012

Incluye pinzas, brocha, espátula, cepillo de limpieza, tenedor, 2 brochetas y estuche.

Medida: 43,5 x 22 cm

Material: Acero Inoxidable y Plástico Utensilios / Plástico Maletín

Colores: Negro

Técnica de impresión: Serigrafía

Área de impresión: 19 x 11 cm



SET DE BBQ LERNIA

BBQ 008

Bolsa principal con función de hielera. Capacidad para 12 latas. Incluye bolsa frontal con 3 compartimentos internos para el set de cuchillo, espátula y tenedor. 2 Bolsas laterales de red y correa ajustable.

Medida: 18 x 24.5 x 13 cm

Material: Acero Inoxidable Utensilios / Poliéster Hielera

Capacidad: 10 Litros

Colores: Negro

Técnica de impresión: Bordado / Serigrafía

Área de impresión: 12 x 10 cm



HIELERA DOVIA

SIN 508

Interior y exterior plastificado impermeable. Bolsa principal con cierre, bolsillo frontal. Incluye asa de mano con velcro y correa larga ajustable con soporte acojinado. Capacidad para 36 latas.

Medida: 35 x 38 x 20 cm

Material: Laminado de Poliéster y Lona

Capacidad: 27 Litros

Colores: Blanco

Técnica de impresión: Serigrafía

Área de impresión: 11 x 11 cm



HIELERA COLAPSABLE KALET

SIN 499

Hielera plegable con interior plastificado impermeable. Base y tapa rígida de EVA, con moldura en la parte superior con función de porta latas. Correa ajustable removible y asas laterales. Bolsillo frontal. Bolsa de malla interior. Incluye destapador metálico. Capacidad para 48 latas.

Medida: 42 x 28 x 29 cm

Material: Poliéster / EVA

Capacidad: 45 Litros

Colores: Gris con Negro

Técnica de impresión: Serigrafía

Área de impresión: 12 x 10 cm

to^{ssh}



LONCHERA DOBLE CAMILLE

SIN 498

Doble compartimiento con cierre. Cierre intermedio que permite separar en dos piezas y usarlas de forma individual. Interior plastificado. Bolsillo frontal con cierre. Malla frontal y lateral. Correa ajustable. Identificador en la parte trasera.

Medida: 38 x 34 x 21 cm

Material: Poliéster

Colores: Azul

Técnica de impresión: Serigrafía

Área de impresión: 12 x 12 cm

to^{ssh}



HIELERA TROLLEY OSLO

SIN 063

Interior plastificado impermeable. Bolsa frontal y 2 compartimentos con cierre. Agarraderas laterales. Mecanismo trolley. Elástico ajustable en la parte superior de la tapa. Capacidad para 40 latas.

Medida: 37 x 39 x 33 cm

Material: Poliéster

Capacidad: 47 Litros

Colores: Azul

Técnica de impresión: Serigrafía

Área de impresión: 19 x 14 cm



LONCHERA REIKA

SIN 110

Lonchera con amplio compartimento principal de apertura frontal y práctico compartimento secundario en la parte inferior, perfecto para guardar snacks adicionales. El plastificado interior garantiza higiene y facilidad de limpieza. Incluye una bolsa frontal con velcro especialmente diseñada para guardar cubiertos, evitando que se mezclen con las demás pertenencias. Sus asas de mano y de hombro, ofrecen versatilidad para llevarla contigo.

Medida: 23 x 19 x 12 cm

Material: Poliéster / Acetato de Vinilo de Polietileno

Colores: A/N/P

Técnica de impresión: Serigrafía

Área de impresión: 10 x 10 cm



A



P



N

LONCHERA MARE

SIN 239



R



A



N

Interior metalizado. Bolsa principal con cierre y 2 asas de agarre superior.

Medida: 25,3 x 30 x 20 cm

Material: Poliéster

Colores: A/N/R

Técnica de impresión: Serigrafía

Área de impresión: 8 x 8 cm



HIELERA MILA

KTC 060

Capacidad para 6 latas. Moldura en la parte superior que sirve como porta latas. Asa superior de fácil agarre.

Medida: 25 x 19 x 17 cm

Material: Plástico

Capacidad: 5 Litros

Colores: Gris

Técnica de impresión: Serigrafía

Área de impresión: 15 x 8 cm



HIELERA VENOSTE

SIN 171

Interior plastificado impermeable. Bolsa principal con cierre y bolsa frontal. Incluye correa ajustable. Capacidad para 6 latas.

Medida: 20 x 24,5 cm

Material: Poliéster

Capacidad: 7 Litros

Colores: A/R

Técnica de impresión: Bordado / Serigrafía

Área de impresión: 15 x 7 cm



A



R

HIELERA GALO

SIN 501

Interior plastificado impermeable. Bolsa principal con cierre, 2 bolsillos frontales con cierre, bolsa frontal superior con cierre, 2 bolsas laterales de red. Incluye correa ajustable. Capacidad de 12 latas.

Medida: 24.5 x 28 x 16 cm

Material: Poliéster

Capacidad: 8 Litros

Colores: A/G/M

Técnica de impresión: Serigrafía / Bordado

Área de impresión: 12 x 7 cm



A



M



G

HIELERA KOSTA

SIN 057

Interior plastificado impermeable. Bolsa principal con cierre y bolsa frontal. Incluye correa. Capacidad para 6 latas.

Medida: 19 x 14.5 x 13 cm

Material: Poliéster

Capacidad: 4 Litros

Colores: A/N/O/R/V/Y

Técnica de impresión: Serigrafía

Área de impresión: 12 x 8 cm



O



N



A



R



V



Y

LONCHERA MELO

SIN 999

Interior metalizado. Bolsa principal con broche, solapa enrollable, asa superior.

Medida: 22 x 26.5 x 13 cm

Material: Poliéster

Colores: A/G/P/R/Y

Técnica de impresión: Serigrafía

Área de impresión: 15 x 10 cm



R



A



Y



P

LONCHERA LEDU

SIN 245

Interior plastificado. Doble compartimento con cierre. Bolsa lateral de red y asa de agarre superior.

Medida: 24 x 24 x 17 cm

Material: Poliéster

Colores: A/N/O/R/V

Técnica de impresión: Serigrafía

Área de impresión: 11 x 7 cm



R



O



V



A



N



HIELERA TAKABUR

SIN 998

Interior plastificado resistente al agua. Compartimento principal con cierre. Bolsillo frontal con cierre y malla. Dos bolsillos laterales de malla. Asa superior y asa larga ajustable. Capacidad de 8 latas.

Medida: 20 x 25 x 19 cm

Material: Poliéster

Capacidad: 4.5 Litros

Colores: A/P/V

Técnica de impresión: Serigrafía / Bordado

Área de impresión: 10 x 6 cm



V



P



A

LONCHERA ZIAR

SIN 156

Lonchera con interior metalizado. Bolsa principal con cierre y correa para hombro.

Medida: 20 x 12.5 x 14 cm

Material: Non Woven

Colores: A/N/O/R/V

Técnica de impresión: Serigrafía

Área de impresión: 11 x 5 cm



R



A



N



O



V

LONCHERA PORTA BOTELLAS SURPRISE

SIN 496



Interior plastificado. Bolsa principal con velcro. División interna removible para 6 botellas. Bolsillo lateral. Incluye destapador metálico y correa ajustable.

Medida: 26 x 26,5 x 14,5 cm
Material: Poliéster
Colores: Negro
Técnica de impresión: Serigrafía
Área de impresión: 15 x 10 cm



HIELERA LORRY

SIN 291

Interior plastificado impermeable. Bolsa principal y bolsa superior con cierre para fácil acceso a interior, bolsa frontal, asas y correa ajustable. Capacidad en parte superior para 4 latas y en parte inferior 10 latas.

Medida: 32,5 x 30 x 19 cm
Material: Poliéster
Capacidad: 15 Litros Parte Superior / 9 Litros Parte Inferior
Colores: A/N
Técnica de impresión: Serigrafía
Área de impresión: 15 x 8 cm

to^{ss}h



N

A

LONCHERA LUCERNA

KTC 023

Set de lonchera y contenedor de plástico. Lonchera con interior plastificado, bolsa principal con cierre, bolsa de red en el interior de la tapa y correa ajustable. Contenedor de plástico con compartimento para tenedor y cuchillo.

Medida: 24 x 17 cm Lonchera Plástico / 25 x 23 x 11 cm Lonchera Poliéster
Material: Poliéster / Plástico
Colores: A/R
Técnica de impresión: Serigrafía
Área de impresión: 15 x 8 cm Lonchera Plástico / 16 x 16 cm Lonchera Poliéster



R

A

LONCHERA BALK

SIN 263

Interior plastificado. Compartimento superior e inferior con cierre y bolsillo frontal. Cuenta con 2 asas de agarre superior.

Medida: 24 x 30 x 14.5 cm

Material: Poliéster

Colores: A/G/R

Técnica de impresión: Serigrafía

Área de impresión: 10 x 5 cm



G



A



R

LONCHERA SELK

KTC 032

Lonchera con compartimento ideal para almacenar alimentos y transportar sándwiches. Tapa con pestaña para asegurar un óptimo cerrado.

Medida: 15.5 x 14 x 6 cm

Material: Plástico

Colores: A/B/O/P/R/V

Técnica de impresión: Serigrafía

Área de impresión: 7 x 7 cm



R



A



V



O



B



P



* Todos los productos mostrados están sujetos a disponibilidad.

HIELERA BRISSAC

KTC 603

Hielera de cartón con recubrimiento impermeable. Liviana, reutilizable y fácil de armar. Interior plastificado con bolsa biodegradable. Soporta un peso de hasta 10 Kg. Capacidad de 24 latas, 12 botellas de vidrio o 6 botellas de 1 litro.

Medida: 27.7 x 25.5 x 20.3 cm

Material: Cartón Kraft

Colores: Beige

Técnica de impresión: Serigrafía

Área de impresión: 20 x 20 cm



SET DE LONCHERA ECO THUN

KTC 601

Set de lonchera que incluye contenedor de alimentos con tapa a presión anti derrame y elástico para cerrar, válvula de silicón, separador interno removible; contenedor de líquidos o alimentos con tapa de 4 pestañas anti derrame, estuche porta cubiertos con 1 tenedor y 1 cuchara. Incluye bolsa con cierre de jareta.

Medida: 32 x 39 x 13 cm Bolsa / 19 x 6.5 x 11.5 cm Lonchera / 9 x 10.5 cm Contenedor / 16 x 6.3 x 2 cm Cubiertos

Material: Fibra de Agave y Plástico Lonchera, Contenedor y Cubiertos / Algodón Bolsa

Colores: Beige

Técnica de impresión: Serigrafía en Lonchera, Contenedor y Cubiertos / Bordado y Serigrafía en Bolsa

Área de impresión: 20 x 20 cm Bolsa / 6 x 7 cm Lonchera / 5 x 5 cm Contenedor / 8 x 2 cm Cubiertos



JUEGO DE CARTAS GARE

JM 085

Incluye 1 baraja y caja individual de papel kraft.

Medida: 5,9 x 9 cm

Material: Cartón

Colores: Beige

Técnica de impresión: Serigrafía

Área de impresión: 3,5 x 5 cm



SET DE JUEGO SOANA

JM 090

Set de juego que incluye una baraja,
5 dados y estuche de madera.

Medida: 10 x 10 cm

Material: Madera de Pino

Colores: Beige

Técnica de impresión: Láser / Serigrafía

Área de impresión: 7 x 7 cm



MINI PONG JERICO

JM 065



Juego mini beerpong. Incluye 12 vasos de plástico rígido
y sistema de catapultas con pelota.

Medida: 44,8 x 15,8 cm

Material: Madera de Tilo Base / Plástico Vasos

Colores: Beige con Negro

Técnica de impresión: Láser / Serigrafía

Área de impresión: 10 x 3 cm



TORRE DE BLOQUES ZINDER

JM 040



Incluye 60 piezas de madera.

Medida: 6.8 x 20 cm Completo / 6.8 x 1 cm Ficha

Material: Madera de Pino

Colores: Beige

Técnica de impresión: Láser / Serigrafía

Área de impresión: 5 x 0.7 cm Ficha Lateral /
5 x 1.5 cm Ficha Frente



CUBILETE KENTAUR

JM 021

Incluye 5 dados.

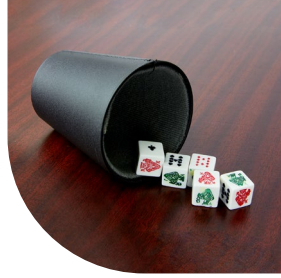
Medida: 7.5 x 8.7 cm

Material: Curpiel Vaso / Plástico Dados

Colores: Negro con Cris

Técnica de impresión: Serigrafía

Área de impresión: 4.5 x 4 cm



DOMINÓ KATAVI

JM 045

Incluye caja de madera con 28 piezas.

Medida: 18 x 6.1 cm

Material: Madera de Pino Estuche / Plástico Fichas

Colores: Beige

Técnica de impresión: Láser / Serigrafía

Área de impresión: 13 x 3 cm



DOMINÓ BIKANER

JM 001

Incluye estuche de aluminio con 28 piezas.

Medida: 19 x 12,5 cm

Material: Aluminio Estuche / Plástico Fichas

Colores: Plata

Técnica de impresión: Láser / Pantógrafo / Serigrafía

Área de impresión: 13 x 1,5 cm



PELOTA ANTI-STRESS TENNIS

SOC 011-04

Antiestrés con figura de pelota de tenis.

Medida: 6,2 cm Diámetro

Material: PU

Colores: Amarillo con Blanco

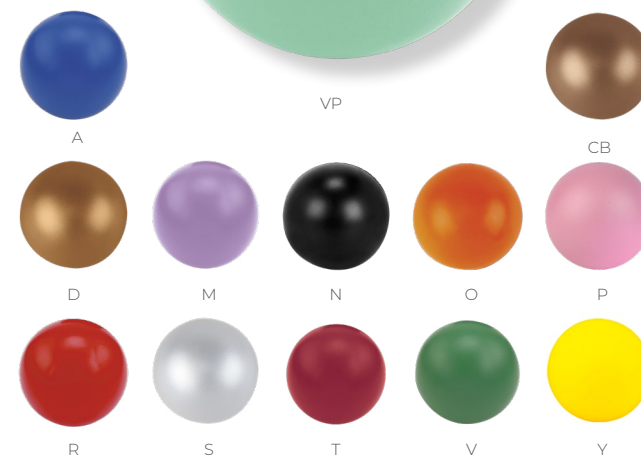
Técnica de impresión: Tampografía

Área de impresión: 3,5 x 4 cm



PELOTA ANTI-STRESS LISA

SOC 013



Pelota antiestrés.

Medida: 6 cm Diámetro

Material: PU

Colores: A/CB/D/M/N/O/P/R/S/T/V/VP/Y

Técnica de impresión: Tampografía

Área de impresión: 4,7 cm Diámetro

TAPETE DE PLAYA SASSARI

BCH 004



N

R



A

Tapete enrollable para playa, incluye asa para colgar.

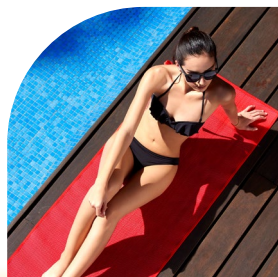
Medida: 60 x 180 cm

Material: Plástico

Colores: A/N/R

Técnica de impresión: Serigrafía

Área de impresión: 54 x 17 cm



PISTOLA DE AGUA AQUA SKY

GM 029

Pistola de agua de presión. Cilindro removible para rellenar con capacidad 575 ml.

Medida: 50 x 17 cm

Material: Plástico

Capacidad: 575 ml

Colores: Blanco

Técnica de impresión: Serigrafía

Área de impresión: 2.5 x 1 cm Pistola / 10 x 5 cm Cilindro



TOALLA DEPORTIVA LUGA

SPO 002

Sistema de enfriamiento instantáneo al contacto con agua. Incluye display.

Medida: 100 x 30 cm

Material: Poliéster

Colores: Gris

Técnica de impresión: Bordado / Serigrafía

Área de impresión: 10 x 12 cm



©prakticasport

BANCO PLEGABLE BENKO

KTC 091

Banco plegable portátil. Sistema de agarre que lo hace estable y fácil de plegar o guardar. Gira y extiende a la altura ajustable que deseas, hasta 45 cm. Capacidad de carga de 120 kg. Incluye asa de hombro ajustable para llevarlo a todas partes.

Medida: 25.5 cm Diámetro / 45 cm Altura

Material: Plástico

Colores: Negro

Técnica de impresión: Serigrafía

Área de impresión: 5 x 3 cm



SILLA HARRISON

KTC 041

Silla plegable de fácil armado con reposabrazos, porta vasos de malla y funda con jareta y correa.

Medida: 80 x 80 x 43 cm

Material: Poliéster Silla / Acero Estructura

Colores: Negro

Técnica de impresión: Serigrafía

Área de impresión: 20 x 16 cm



SILLA RUNDA

KTC 034



Silla desplegable de fácil armado. Incluye funda. Ideal para camping o cualquier ocasión al aire libre.

Medida: 50 x 74 cm

Material: Poliéster Silla / Acero Estructura

Colores: A/N

Técnica de impresión: Serigrafía

Área de impresión: 20 x 16 cm



SET DE MANICURE FUNKY

DAM 435



Set con 1 tijeras, 1 pinza para cejas, 1 corta uñas y 1 retira cutícula. No para uso profesional.

Medida: 10 x 5.3 cm

Material: Plástico

Colores: AP/B/PP/R/V

Técnica de impresión: Serigrafía

Área de impresión: 8 x 4 cm

KIT DE VIAJE RABIGH

KIT 054

Incluye: Rastrillo, crema corporal, pasta dental, peine y cepillo dental.

Medida: 6 x 15.5 cm

Material: Plástico

Colores: Blanco

Técnica de impresión: Tampografía

Área de impresión: 3 x 4 cm



SET BOTELLAS DE VIAJE SIENA

PRO 116

Set de viaje ideal para almacenar todos tus productos de cuidado básico antes de un viaje. Incluye bolsa con cierre zip y 3 recipientes de 60 ml.

Medida: 18 x 13.5 x 4 cm

Material: Plástico

Colores: Multicolor

Técnica de impresión: Serigrafía

Área de impresión: 10 x 6 cm



NECESER VARESE

NES 002

Neceser con asa. Compartimento principal e inferior con cierre.

Medida: 23 x 14.5 x 10 cm

Material: Curpiel

Colores: Café

Técnica de impresión: Serigrafía

Área de impresión: 10 x 6 cm



NECESER MANTRA

NES 004



Neceser con asa. Incluye bolsa principal y frontal con cierre.

Medida: 24.5 x 14.5 x 12 cm

Material: Poliéster

Colores: Gris

Técnica de impresión: Serigrafía

Área de impresión: 18 x 6 cm



NECESER MYOKO

NES 003

Neceser de curpiel con cierre.

Medida: 28 x 12 x 12.7 cm

Material: Curpiel / Poliéster

Colores: Gris

Técnica de impresión: Bordado / Serigrafía

Área de impresión: 12 x 9 cm



COSMETIQUERA ESMERALDA

DAM 035



V



M



A



P

Cosmetiquera con cierre. Diseño combinado de PVC transparente y curpiel de color en base.

Medida: 22.5 x 17.5 x 4 cm

Material: Curpiel y PVC Exterior / Poliéster Forro

Colores: A/M/P/V

Técnica de impresión: Serigrafía / Termograbado

Área de impresión: 10 x 5 cm

MOCHILA DE VIAJE JAIPUR

SIN 735

Bolsa frontal y trasera con cierre oculto. 1 Compartimento interno. Incluye correa ajustable con un asa. Tirante y respaldo acolchado con cierre para llaves. Incluye puerto USB (se requiere conectar a batería portátil) para cargar smartphone. Batería portátil no incluida.

Medida: 17 x 27.5 x 8 cm

Material: Poliéster

Colores: Negro

Técnica de impresión: Serigrafía

Área de impresión: 9 x 7 cm



MOCHILA DE VIAJE MAKALU

SIN 730

Bolsa principal con un compartimento. Bolsa frontal. Bolsa trasera para tablet. Incluye correa.

Medida: 24 x 29 x 8 cm

Material: Poliéster

Colores: Negro

Técnica de impresión: Bordado / Serigrafía

Área de impresión: 13 x 12 cm



toSSH®

PORTA PASAPORTE WALLY

M 80620

Compartimento para pasaporte, visa, boleto de avión, elástico para bolígrafo y 1 compartimento con cierre. Bolígrafo no incluido.

Medida: 12.5 x 22.5 cm

Material: Poliéster

Colores: Negro

Técnica de impresión: Serigrafía

Área de impresión: 9 x 18 cm



PORTA PASAPORTE SKANA

M 80640

Compartimento para pasaporte, visa, boleto de avión y tarjeta de crédito. Incluye correa.

Medida: 13.5 x 24 cm

Material: Poliéster

Colores: Negro

Técnica de impresión: Serigrafía

Área de impresión: 8 x 9 cm



PORTA PASAPORTE LIVIGNO

M 80120



Compartimento para pasaporte, visa y tarjetas.

Medida: 10.5 x 14.5 cm

Material: Poliéster

Colores: Gris

Técnica de impresión: Láser en Placa Metálica / Serigrafía en Cubierta

Área de impresión: 3.5 x 1 cm Placa Metálica / 8 x 8 cm Cubierta

PORTA PASAPORTE LUYOU

M 80780



Compartimento para visa, pasaporte, boleto de avión y tarjeta de crédito.

Medida: 12,3 x 22,7 cm

Material: Curpiel

Colores: Negro

Técnica de impresión: Láser / Serigrafía / Termograbado

Área de impresión: 5 x 7 cm



VENTILADOR SCOUT

LAP 012

Ventilador portátil. Cuenta con botón de encendido para tres velocidades ajustables y LED indicador de potencia. Para su funcionamiento, el ventilador debe estar conectado a una fuente de energía, lo que garantiza un flujo de aire constante y potente. La base permite girar fácilmente el ventilador para colocarlo en diferentes ángulos. Su tamaño compacto lo hace ideal para espacios pequeños. Incluye cable auxiliar con conector tipo C y caja individual.

Medida: 16 x 16,8 x 5,8 cm

Material: Plástico

Colores: Blanco

Técnica de impresión: Serigrafía

Área de impresión: 2 x 2 cm Ventilador / 4,5 x 1,5 cm Base



BÁSCULA TINY

BAS 004

Display digital. Capacidad máxima 40 kg. Incluye correa y 1 batería de botón. Unidades de peso: kg y lb.

Medida: 3,5 x 10 cm

Material: Plástico

Capacidad:

Colores: Negro

Técnica de impresión: Serigrafía

Área de impresión: 2 x 1,5 cm



PORTARRETRATO PAGLIA

 PRT 005

2 Posiciones: horizontal y vertical. Tamaño de la foto 18 x 13 cm.

Medida: 22 x 17 cm

Material: Plástico

Colores: Blanco

Técnica de impresión: Serigrafía

Área de impresión: 7 x 2 cm



PORTARRETRATO CINDREL

 PRT 003

2 Posiciones: horizontal y vertical. Tamaño de la foto 13,5 x 8,5 cm.

Medida: 17,5 x 17,5 cm

Material: Plástico

Colores: B/O/R

Técnica de impresión: Serigrafía

Área de impresión: 13 x 5 cm



O



B



R

ADAPTADOR TRAVELER

ADC 008

Adaptador universal con entrada USB.

Medida: 9,2 x 6 cm

Material: Plástico

Colores: Blanco

Técnica de impresión: Serigrafía

Área de impresión: 7 x 4 cm



IDENTIFICADOR ARMSTRONG

PRO 115

Incluye papel para datos y correa de plástico.

Medida: 6 x 11 cm

Material: Plástico

Colores: A/B/N/R

Técnica de impresión: Serigrafía / Tampografía

Área de impresión: 4 x 8 cm



SET ORGANIZADOR DE VIAJE DEVIKA

PRO 092

Organizador de maleta 8 en 1. Incluye 3 bolsas para ropa con malla para una mejor ventilación, la bolsa grande y mediana incluyen dos sujetadores interiores con broche de plástico para organizar tus artículos, además de broches de plástico que te permiten unir las diferentes piezas, 1 bolsa con cierre y asa para ropa interior, 1 bolsa con cierre para calzado, 1 bolsa con cierre tipo jareta, 1 bolsa chica con cierre y 1 bolsa cosmética con malla.

Medida: 41 x 31 x 11 cm Bolsa Grande / 33 x 28 x 11 cm Bolsa Mediana / 33 x 23 x 11 cm Bolsa Chica / 15 x 13 cm Bolsa para Ropa Interior / 6 x 15 cm Bolsa para Calzado / 15 x 15 cm Bolsa-Morral / 27 x 15.5 cm Bolsa con Cierre / 27 x 16 x 11 cm Bolsa Cosmética

Material: Poliéster

Colores: Negro

Técnica de impresión: Serigrafía

Área de impresión: 20 x 5 cm Bolsa Grande / 20 x 4 cm Bolsa Mediana / 20 x 3 cm Bolsa Chica / 30 x 22 x 11 cm Bolsa para Ropa Interior / 21 x 34 x 11 cm Bolsa para Calzado / 26 x 35.5 cm Bolsa-Morral / 20 x 9 cm Bolsa con Cierre / 10 x 3 cm Bolsa Cosmética



MOCHILA ALSHAIN

SIN 079

Bolsa principal y frontal con cierre. Bolsillos laterales de malla. Tirantes ajustables y asa de agarre superior.

Medida: 23 x 42 x 11 cm

Material: Poliéster

Colores: A/O/R/V

Técnica de impresión: Bordado / Serigrafía

Área de impresión: 13 x 13 cm



A



O



R



V

MOCHILA UBHAKA

SIN 509

Bolsa principal y frontal con cierre, 2 bolsillos laterales de red. Incluye aditamento especial para audífonos, tirantes ajustables y asa de agarre superior.

Medida: 29 x 43 x 14 cm

Material: Poliéster

Colores: A/G/M

Técnica de impresión: Serigrafía

Área de impresión: 14 x 14 cm



G



A



M



MOCHILA NEVERI

SIN 149

Bolsa principal con cierre y organizador con 4 compartimentos. Doble bolsillo frontal con cierre. Asa de agarre superior y tirantes traseros ajustables.

Medida: 31 x 40 x 15 cm

Material: Poliéster

Colores: A/R/V

Técnica de impresión: Bordado / Serigrafía

Área de impresión: 10 x 17 cm



V



A



R

MOCHILA CERES

SIN 226

Bolsa principal y bolsa frontal con cierre. Cuenta con tirantes ajustables y asa de agarre superior con broche metálico.

Medida: 28 x 38 x 14 cm

Material: Poliéster

Colores: A/N/O/P/R/V

Técnica de impresión: Serigrafía

Área de impresión: 7 x 7 cm Arriba / 14 x 8 cm Bolsillo



O



A



N



P



R



V



Verano
Promo



The image features a stylized sun icon with rays on the left and stylized waves on the right, both integrated into the text layout. The background is a beach scene with a blue sky, blue ocean, and orange sand.