

# Termos & Cilindros





## TMPS 110

### TERMO NIZA

Doble pared. Pared interna plástico, pared externa acero inoxidable. Tapa de plástico con válvula de seguridad. Incluye caja individual.

**Medida:** 6.9 x 9.5 cm

**Material:** Acero Inoxidable / Plástico

**Capacidad:** 120 ml

**Colores:** G/S

**Técnica de impresión:** Láser / Serigrafía / Tampografía

**Área de impresión:** 5 x 5 cm



G

S



## TMPS 146

### SHOT TEQUILERO VOLCÁ

Doble pared. Cerrado al vacío. Pared interna y externa acero inoxidable. Incluye tapa de plástico. Mantiene temperatura caliente 6 hrs y temperatura fría 8 hrs aproximadamente. Color negro con recubrimiento en terminado tipo rugoso. Incluye caja individual.

**Medida:** 4.5 x 12.3 cm

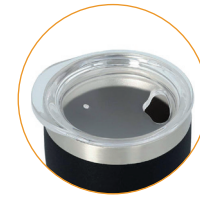
**Material:** Acero Inoxidable / Plástico

**Capacidad:** 120 ml

**Colores:** N/S

**Técnica de impresión:** Láser / Serigrafía / Tampografía

**Área de impresión:** 3.5 x 3.5 cm



S

N



## TMPS 137

### TERMO DESVASH

Mini termo color degradado. Doble pared. Cerrado al vacío. Pared interna y externa de acero inoxidable. Mantiene temperatura caliente 6 hrs y temperatura fría 8 hrs aproximadamente. Tapa con sistema de rosca. Termo pintado a mano por lo que el color y degradado pueden variar. Incluye caja individual.

**Medida:** 7.2 x 14 cm

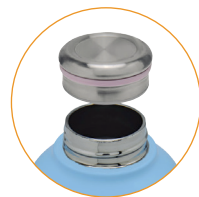
**Material:** Acero Inoxidable / Plástico

**Capacidad:** 240 ml

**Colores:** A/MC/N/V

**Técnica de impresión:** Láser / Serigrafía

**Área de impresión:** 5 x 5 cm



N



A



V



MC



## ELM 003

### TERMO RECESS

Tecnología TrueBarrier™ que usa aislamiento de triple pared. Doble pared de acero inoxidable y una capa de revestimiento de cobre. Cerrado al vacío. Material BPA free. Tapa de tritan con deslizador para evitar derrames. Banda de silicón texturizada antiderrapante. Base antiderrapante. Mantiene temperatura caliente 6 hrs y fría 18 hrs aproximadamente. Incluye caja individual.

**Medida:** 8,4 x 10 cm

**Material:** Acero Inoxidable / Tritan / Silicón

**Capacidad:** 295 ml

**Colores:** C/MA Terminado Liso / Negro Terminado Rugoso

**Técnica de impresión:** Láser / Serigrafía

**Área de impresión:** 6 x 4 cm



C



N



MA

## TMPS 123

### TERMO LANUS

Doble pared. Pared interna plástico, pared externa acero inoxidable. Tapa de plástico con válvula de seguridad. Incluye caja individual.

**Medida:** 8 x 12,5 cm

**Material:** Acero Inoxidable / Plástico

**Capacidad:** 300 ml

**Colores:** A/G/R/S

**Técnica de impresión:** Láser / Serigrafía / Tampografía

**Área de impresión:** 4,5 x 2,5 cm



R



A



G



S

## TMPS 38

### TERMO MADISON

Doble pared. Cerrado al vacío. Pared interna y externa acero inoxidable. La tapa tiene función de taza. Mantiene temperatura caliente 8 hrs y temperatura fría 12 hrs aproximadamente. Incluye válvula de seguridad. Caja individual incluida.

**Medida:** 7 x 20,2 cm

**Material:** Acero Inoxidable / Plástico

**Capacidad:** 325 ml

**Colores:** Gris

**Técnica de impresión:** Láser / Pantógrafo / Serigrafía / Tampografía

**Área de impresión:** 4 x 8 cm





## TMPS 42

### TERMO NYUK

Doble pared. Pared interna plástico, pared externa acero inoxidable.  
Tapa de plástico con válvula de seguridad. Incluye caja individual.

**Medida:** 6.5 x 16 cm

**Material:** Acero Inoxidable / Plástico

**Capacidad:** 325 ml

**Colores:** A/B/N/R

**Técnica de impresión:** Láser / Pantógrafo /  
Serigrafía /  
Tampografía

**Área de impresión:** 4 x 8 cm



B



N



R



A



## TMPS 79

### TERMO VIEDMA

Doble pared. Incluye tapa cromada  
y válvula especial para abrir y cerrar.

**Medida:** 7.5 x 17 cm

**Material:** Acero Inoxidable / Plástico

**Capacidad:** 325 ml

**Colores:** Rojo

**Técnica de impresión:** Serigrafía / Tampografía

**Área de impresión:** 6 x 9 cm



## TMPS 139

### TERMO PORTALATAS DELA

Doble pared. Cerrado al vacío. Pared interna y externa de acero  
inoxidable. Tapa de plástico con válvula de seguridad y tapa para usar de  
portalatas con tamaño de 355ml. Mantiene temperatura caliente 6 hrs y  
temperatura fría 8 hrs aproximadamente. Incluye caja individual.

**Medida:** 7.8 x 11.7 cm

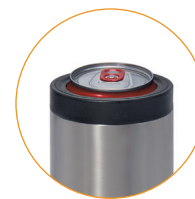
**Material:** Acero Inoxidable / Plástico

**Capacidad:** 350 ml

**Colores:** N/S

**Técnica de impresión:** Láser / Serigrafía

**Área de impresión:** 5.5 x 5 cm



N



S







## TMPS 168

### TERMO TAHANA

Doble pared. Cerrado al vacío. Pared interna y externa acero inoxidable. Color efecto tornasol. Tapa de plástico con válvula de seguridad. Mantiene temperatura caliente 6 hrs y temperatura fría 8 hrs aproximadamente. Incluye caja individual.

**Medida:** 7.9 x 12 cm

**Material:** Acero Inoxidable / Plástico

**Capacidad:** 350 ml

**Colores:** Tornasol

**Técnica de impresión:** Láser / Serigrafía / Tampografía

**Área de impresión:** 6 x 5 cm



## TMPS 163

### TERMO PARA SUBLIMAR LAY

Termo para sublimar doble pared. Cerrado al vacío. Pared interna y externa acero inoxidable. Tapa de plástico con válvula de seguridad. Mantiene temperatura caliente 6 hrs y temperatura fría 8 hrs aproximadamente. Incluye caja individual.

**Medida:** 7.9 x 12 cm

**Material:** Acero Inoxidable / Plástico

**Capacidad:** 350 ml

**Colores:** Blanco

**Técnica de impresión:** Sublimación

**Área de impresión:** 20 x 8 cm Extendido



## TMPS 194

### TERMO LASKA

Doble pared. Pared interna plástico, pared externa acero inoxidable. Tapa de plástico con válvula de seguridad. Incluye caja individual.

**Medida:** 7.9 x 12 cm

**Material:** Acero Inoxidable / Plástico

**Capacidad:** 350 ml

**Colores:** A/B/N/S

**Técnica de impresión:** Láser / Serigrafía / Tampografía

**Área de impresión:** 6 x 5 cm



A



B



N



S



## TMPS 94 TERMO DIJON

Doble pared. Cerrado al vacío. Pared interna y externa acero inoxidable. Tapa de plástico con válvula de seguridad. Mantiene temperatura caliente 6 hrs y temperatura fría 8 hrs aproximadamente. Incluye caja individual.

**Medida:** 7.9 x 12 cm

**Material:** Acero Inoxidable / Plástico

**Capacidad:** 350 ml

**Colores:** AC/B/D/G/MP/N/P/PP/S/VP

**Técnica de impresión:** Láser / Serigrafía / Tampografía

**Área de impresión:** 6 x 5 cm



G



N

S

B

D

P



AC

PP

MP

VP



## TMPS 66 TERMO ADEN

Doble pared. Cerrado al vacío. Pared interna y externa acero inoxidable. Incluye chupón de succión que permite la fijación a la superficie evitando el derrame por accidente. Incluye válvula de seguridad. Mantiene temperatura caliente 6 hrs y temperatura fría 8 hrs aproximadamente. Incluye caja individual.

**Medida:** 8.5 x 19 cm

**Material:** Acero Inoxidable / Plástico

**Capacidad:** 375 ml

**Colores:** Plata

**Técnica de impresión:** Láser / Pantógrafo / Serigrafía / Tampografía

**Área de impresión:** 6 x 4 cm







## TMPS 92 TERMO MOSTAR

Doble pared. Cerrado al vacío. Pared interna y externa acero inoxidable. Con sistema de succión en base que permite la fijación a la superficie evitando el derrame por accidente. Tapa de plástico con boquilla y sobre tapa de cierre a presión. Mantiene temperatura caliente 6 hrs y temperatura fría 8 hrs aproximadamente. Incluye caja individual.

**Medida:** 8 x 20 cm

**Material:** Acero Inoxidable / Plástico

**Capacidad:** 380 ml

**Colores:** Blanco

**Técnica de impresión:** Serigrafía

**Área de impresión:** 5 x 10 cm



## TMPS 174 TERMO ANGRA

Doble pared. Cerrado al vacío. Pared interna y externa acero inoxidable. Tapa de plástico con válvula de seguridad. Base metálica en color plata. Mantiene temperatura caliente 6 hrs y temperatura fría 8 hrs aproximadamente. Incluye caja individual.

**Medida:** 8 x 14 cm

**Material:** Acero Inoxidable / Plástico

**Capacidad:** 380 ml

**Colores:** N/S

**Técnica de impresión:** Láser / Serigrafía / Tampografía

**Área de impresión:** 6 x 4 cm



S



N



## TMPS 135 TERMO HARUM

Doble pared. Pared interna plástico, pared externa acero inoxidable. Tapa de plástico con válvula de seguridad. Incluye caja individual.

**Medida:** 8.5 x 14 cm

**Material:** Acero Inoxidable / Plástico

**Capacidad:** 400 ml

**Colores:** Plata

**Técnica de impresión:** Láser / Serigrafía / Tampografía

**Área de impresión:** 4.5 x 6 cm





## TMPS 14 TERMO KALAUS

Doble pared. Pared interna plástico, pared externa acero inoxidable. Tapa de plástico con válvula de seguridad. Incluye caja individual.

**Medida:** 8.5 x 17 cm

**Material:** Acero Inoxidable / Plástico

**Capacidad:** 400 ml

**Colores:** Plata

**Técnica de impresión:** Láser / Pantógrafo /  
Serigrafía / Tampografía

**Área de impresión:** 5 x 8 cm



## TMPS 109 TERMO BAMBUS

Doble pared con base de bambú. Cerrado al vacío. Pared interna y externa de acero inoxidable. Tapa de plástico con asa de silicón y cierre de rosca. Mantiene temperatura caliente 6 hrs y temperatura fría 8 hrs aproximadamente. Incluye caja individual.

**Medida:** 7 x 22 cm

**Material:** Acero Inoxidable / Bambú / Plástico

**Capacidad:** 400 ml

**Colores:** Negro

**Técnica de impresión:** Láser / Serigrafía / Tampografía

**Área de impresión:** 5 x 6 cm Metal / 5 x 4 cm Bambú



## TMPS 36 TERMO VITALI

Doble pared. Pared interna acero inoxidable, pared externa plástico. Tapa de plástico con boquilla, sobre tapa con cierre a presión y asa de silicón. Chupón de succión en la base que permite la fijación a la superficie evitando el derrame por accidente. Incluye caja individual.

**Medida:** 8.7 x 22 cm

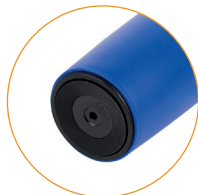
**Material:** Acero Inoxidable / Plástico

**Capacidad:** 425 ml

**Colores:** A/R/V

**Técnica de impresión:** Serigrafía / Tampografía

**Área de impresión:** 5 x 13 cm



R



V



A







## TMPS 19

### TERMO TURBO COFFEE

Doble pared. Pared interna plástico, pared externa acero inoxidable. Barras antiderrapantes y tapa de plástico con válvula de seguridad. Incluye caja individual.

**Medida:** 8.5 x 18.2 cm

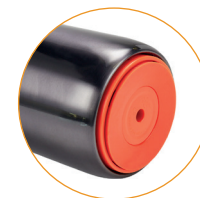
**Material:** Acero Inoxidable / Plástico

**Capacidad:** 425 ml

**Colores:** Plata

**Técnica de impresión:** Láser / Pantógrafo / Serigrafía / Tampografía

**Área de impresión:** 6 x 3.7 cm



## TMPS 56

### TERMO PARA SUBLIMAR ONEGA

Termo para sublimar doble pared. Pared interna plástico, pared externa acero inoxidable. Tapa de plástico con válvula de seguridad. Incluye caja individual.

**Medida:** 8.6 x 14.7 cm

**Material:** Acero Inoxidable / Plástico

**Capacidad:** 450 ml

**Colores:** Blanco

**Técnica de impresión:** Sublimación

**Área de impresión:** 20 x 6 cm Extendido



## TMPS 91

### TERMO SCARLETT

Doble pared. Cerrado al vacío. Pared interna y externa acero inoxidable. Con sistema de succión en base que permite la fijación a la superficie evitando el derrame por accidente. Tapa de plástico con boquilla, sobre tapa de rosca y gancho para asegurarla al momento de abrir. Mantiene temperatura caliente 6 hrs y temperatura fría 6 hrs aproximadamente. Incluye caja individual.

**Medida:** 7.6 x 24 cm

**Material:** Acero Inoxidable / Plástico

**Capacidad:** 450 ml

**Colores:** Gris

**Técnica de impresión:** Láser / Serigrafía / Tampografía

**Área de impresión:** 4.5 x 10 cm





### TMPS 47

#### TERMO AREUSE

Doble pared. Pared interna plástico, pared externa acero inoxidable. Cuerpo prismático. Tapa de plástico con válvula de seguridad. Incluye caja individual.

**Medida:** 7,2 x 21,8 cm

**Material:** Acero Inoxidable / Plástico

**Capacidad:** 450 ml

**Colores:** A/G/R

**Técnica de impresión:** Láser / Serigrafía / Tampografía

**Área de impresión:** 6 x 4,5 cm



G



A



R



### TMPS 112

#### TERMO KUTNA

Doble pared. Pared interna plástico, pared externa acero inoxidable. Tapa de plástico con válvula de seguridad. Incluye caja individual.

**Medida:** 7 x 21 cm

**Material:** Acero Inoxidable / Plástico

**Capacidad:** 450 ml

**Colores:** Plata

**Técnica de impresión:** Láser / Serigrafía / Tampografía

**Área de impresión:** 6 x 10 cm



### TMPS 17

#### TERMO LIBERTY

Doble pared. Pared interna acero inoxidable, pared externa plástico. Cubierta translúcida. Incluye caja individual.

**Medida:** 8,8 x 15,3 cm

**Material:** Acero Inoxidable / Plástico

**Capacidad:** 450 ml

**Colores:** A/T

**Técnica de impresión:** Serigrafía / Tampografía

**Área de impresión:** 5,2 x 4,7 cm



A



T



## TMPS 16

### TERMO TRAVEL MUG

Doble pared. Pared interna plástico, pared externa acero inoxidable. Tapa de plástico con válvula de seguridad. Incluye caja individual.

**Medida:** 8.6 x 14.7 cm

**Material:** Acero Inoxidable / Plástico

**Capacidad:** 450 ml

**Colores:** Plata

**Técnica de impresión:** Láser / Pantógrafo / Serigrafía / Tampografía

**Área de impresión:** 5.3 x 5.7 cm



## TMPS 57

### TERMO LIPOVEI

Doble pared. Cerrado al vacío. Pared interna y externa acero inoxidable, incluye botón pulsador para abrir y cerrar. Mantiene temperatura caliente 8 hrs y temperatura fría 12 hrs aproximadamente.

**Medida:** 7.6 x 25 cm

**Material:** Acero Inoxidable / Plástico

**Capacidad:** 450 ml

**Colores:** Azul

**Técnica de impresión:** Láser / Serigrafía / Tampografía

**Área de impresión:** 5 x 14 cm



## TMPS 63

### TERMO CHONGTAR

Doble pared. Pared interna plástico, pared externa acero inoxidable. Tapa de plástico con válvula de seguridad. Incluye caja individual.

**Medida:** 7 x 21.5 cm

**Material:** Acero Inoxidable / Plástico

**Capacidad:** 450 ml

**Colores:** Plata

**Técnica de impresión:** Láser / Pantógrafo / Serigrafía / Tampografía

**Área de impresión:** 6 x 10 cm





## TMPS 143

### TERMO GLOSS

Doble pared. Cerrado al vacío. Pared interna y externa de acero inoxidable. Tapa de plástico con válvula de seguridad. Mantiene temperatura caliente 6 hrs y temperatura fría 8 hrs aproximadamente. Colores con terminado glossy. Incluye caja individual.

**Medida:** 6.2 x 15.3 cm

**Material:** Acero Inoxidable / Plástico

**Capacidad:** 460 ml

**Colores:** A/B/M/N/P

**Técnica de impresión:** Láser / Serigrafía

**Área de impresión:** 5 x 7 cm



M



A



B



P



N

## TMPS 98

### TERMO AMIENS

Doble pared. Pared interna plástico, pared externa acero inoxidable. Tapa de plástico con boquilla y sobre tapa de cierre a presión. Incluye caja individual.

**Medida:** 8.1 x 21.5 cm

**Material:** Acero Inoxidable / Plástico

**Capacidad:** 460 ml

**Colores:** A/R/S

**Técnica de impresión:** Láser / Serigrafía /  
Tampografía

**Área de impresión:** 6 x 7 cm



S



R



A

## TMPS 125

### TERMO BRUCE

Doble pared. Pared interna plástico, pared externa acero inoxidable. Tapa y popote de plástico. Incluye caja individual.

**Medida:** 6.3 x 19.9 cm

**Material:** Acero Inoxidable / Plástico

**Capacidad:** 470 ml

**Colores:** Plata

**Técnica de impresión:** Láser / Serigrafía / Tampografía

**Área de impresión:** 4.5 x 6 cm





## ELM 001

### TERMO ARTISAN

Tecnología TrueBarrier™ que usa aislamiento de triple pared. Doble pared de acero inoxidable y una capa de revestimiento de cobre. Cerrado al vacío. Material BPA free. Tapa de cerámica con tapón de seguridad, su forma evita derrames y quemaduras al tomar. Banda de silicón texturizada antiderrapante. Compatible con portavasos. Base antiderrapante. Mantiene temperatura caliente 6 hrs y fría 18 hrs aproximadamente. Incluye caja individual.

**Medida:** 7.6 x 17.7 cm

**Material:** Acero Inoxidable / Cerámica / Silicón

**Capacidad:** 475 ml

**Colores:** A/G/N Terminado Liso / Café Terminado Rugoso

**Técnica de impresión:** Láser / Serigrafía

**Área de impresión:** 6 x 2 Arriba / 6 x 5 cm Abajo



C



A



G



N

## TMPS 172

### TERMO SNORKEL

Doble pared. Pared interna plástico, pared externa acero inoxidable. Tapa de plástico con válvula de seguridad y popote metálico con boquilla removible de rubber. Incluye caja individual.

**Medida:** 8.3 x 17.5 cm

**Material:** Acero Inoxidable / Plástico

**Capacidad:** 480 ml

**Colores:** A/G/N/V

**Técnica de impresión:** Láser / Serigrafía / Tampografía

**Área de impresión:** 5.5 x 7 cm



N



A



G



V



## TMPS 82

### TERMO BURGO

Doble pared. Pared interna plástico, pared externa acero inoxidable. Base de corcho. Tapa en dos posiciones. No usar en microondas ni lavavajillas. Incluye caja individual.

**Medida:** 8.5 x 18.5 cm

**Material:** Acero Inoxidable / Plástico / Corcho

**Capacidad:** 480 ml

**Colores:** Plata

**Técnica de impresión:** Láser / Pantógrafo / Serigrafía / Tampografía

**Área de impresión:** 5.5 x 10 cm



## TMPS 165

### TERMO JUNEAU

Doble pared. Cerrado al vacío. Pared interna y externa de acero inoxidable. Terminado tipo rubber. Incluye tapa de plástico simulación madera y filtro de acero inoxidable. Mantiene temperatura caliente 6 hrs y temperatura fría 8 hrs aproximadamente. Incluye caja individual.

**Medida:** 6.5 x 22.7 cm

**Material:** Acero Inoxidable / Plástico

**Capacidad:** 480 ml

**Colores:** B/N

**Técnica de impresión:** Láser

**Área de impresión:** 5 x 12 cm



B



N

## TMPS 23

### TERMO BANGKOK

Doble pared. Pared interior acero inoxidable, pared exterior plástico. Tapa de plástico con válvula de seguridad. Incluye caja individual.

**Medida:** 7.7 x 21.5 cm

**Material:** Acero Inoxidable / Plástico

**Capacidad:** 480 ml

**Colores:** A/N/T

**Técnica de impresión:** Serigrafía / Tampografía

**Área de impresión:** 4.3 x 9 cm



N



A



T







## TMPS 130

### TERMO BAGAN

Doble pared. Cerrado al vacío. Pared interna y externa acero inoxidable. Mantiene temperatura caliente 6 hrs y temperatura fría 8 hrs aproximadamente. Incluye infusor y caja individual.

**Medida:** 6.5 x 22.5 cm

**Material:** Acero Inoxidable / Plástico

**Capacidad:** 500 ml

**Colores:** A/N/R

**Técnica de impresión:** Láser

**Área de impresión:** 5 x 10 cm



A

N

R

## TMPS 131

### TERMO STING

Doble pared. Cerrado al vacío. Pared interna y externa acero inoxidable. Tapa de madera de rosca con agarradera de silicón. Mantiene temperatura caliente 6 hrs y temperatura fría 12 hrs aproximadamente. Incluye caja individual.

**Medida:** 7 x 23 cm

**Material:** Acero Inoxidable / Plástico / Madera

**Capacidad:** 500 ml

**Colores:** A/B/P

**Técnica de impresión:** Láser / Serigrafía / Tampografía

**Área de impresión:** 4 x 8 cm



B



A



P



## TMPS 120

### TERMO CON AUDÍFONOS NANTES

Termo con audífonos. Doble pared. Cerrado al vacío. Pared interna y externa acero inoxidable. Tapa con asa. Audífonos bluetooth con batería recargable en la base. Función manos libres. Reproducción de música 1.5 hrs aproximadamente. Mantiene temperatura caliente 6 hrs y temperatura fría 8 hrs aproximadamente. Incluye cable cargador USB y caja individual.

**Medida:** 7.5 x 27 cm

**Material:** Acero Inoxidable / Plástico

**Capacidad:** 500 ml

**Colores:** Negro

**Técnica de impresión:** Láser / Serigrafía / Tampografía

**Área de impresión:** 6 x 12 cm



## TMPS 88

### TERMO CON LUZ TULCE

Doble pared. Pared interior acero inoxidable, pared exterior plástico. Tapa de plástico en dos posiciones. Indicador de grabado para el sensor de luz led, el logo se enciende al grabar. Cuenta con botón de encendido en la base. Incluye batería (1 de botón), instructivo y caja individual. No usar en microondas ni lavavajillas.

**Medida:** 8.5 x 19.5 cm

**Material:** Plástico / Acero Inoxidable

**Capacidad:** 500 ml

**Colores:** A/G/R

**Técnica de impresión:** Láser / Serigrafía

**Área de impresión:** 5.5 x 5 cm



R



G



A



## TMPS 176

### TERMO MACAO

Doble pared. Cerrado al vacío. Pared interna de acero inoxidable y recubrimiento de cerámica. Pared externa de acero inoxidable. Tapa de plástico con cierre de rosca y válvula de seguridad con cierre de presión. Mantiene temperatura caliente y fría 6 hrs aproximadamente. Incluye caja individual.

**Medida:** 9 x 17 cm

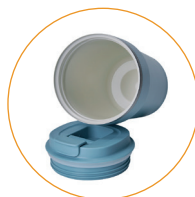
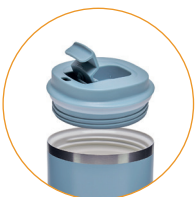
**Material:** Acero Inoxidable / Plástico / Cerámica

**Capacidad:** 500 ml

**Colores:** A/BE/N

**Técnica de impresión:** Láser / Serigrafía / Tampografía

**Área de impresión:** 5 x 6 cm



N



BE



A

## TMPS 107

### TERMO KANPUR

Doble pared. Cerrado al vacío. Pared interna y externa acero inoxidable. Tapa con asa de plástico. Mantiene temperatura caliente 6 hrs y temperatura fría 8 hrs aproximadamente. Incluye caja individual.

**Medida:** 7 x 23.5 cm

**Material:** Acero Inoxidable / Plástico

**Capacidad:** 520 ml

**Colores:** Plata

**Técnica de impresión:** Láser / Serigrafía / Tampografía

**Área de impresión:** 6 x 14 cm







## TMPS 111 TERMO JAUNE

Doble pared. Pared interna plástico, pared externa acero inoxidable. Base de termo con forma hexagonal. Tapa de plástico con boquilla y sobre tapa de cierre a presión. Terminado mate. Incluye caja individual

**Medida:** 6.5 x 18 cm

**Material:** Acero Inoxidable / Plástico

**Capacidad:** 520 ml

**Colores:** A/B/N

**Técnica de impresión:** Láser / Serigrafía

**Área de impresión:** 6 x 4 cm



B



A



N

## TMPS 169 TERMO SAMT

Doble pared. Cerrado al vacío. Pared interna y externa acero inoxidable. Terminado tipo rubber en tapa y cuerpo. Tapa de rosca. Mantiene temperatura caliente 6 hrs y temperatura fría 8 hrs aproximadamente. Incluye caja individual.

**Medida:** 7 x 23 cm

**Material:** Acero Inoxidable

**Capacidad:** 520 ml

**Colores:** A/AM/M/N/P/R/V

**Técnica de impresión:** Láser

**Área de impresión:** 4.2 x 4.2 cm



A



M



N



P



R



V



AM



### TMPS 67 TERMO ANKARA

Doble pared. Pared interna plástico, pared externa acero inoxidable. Tapa de plástico con válvula de seguridad. Incluye caja individual.

**Medida:** 8 x 22.8 cm

**Material:** Acero Inoxidable / Plástico

**Capacidad:** 525 ml

**Colores:** Negro

**Técnica de impresión:** Láser / Pantógrafo / Serigrafía / Tampografía

**Área de impresión:** 5.5 x 14 cm



### TMPS 87 TERMO KUMASI



Doble pared. Cerrado al vacío. Pared interna y externa acero inoxidable. La tapa incluye botón pulsador para abrir y cerrar con sistema desmontable. Mantiene temperatura caliente 6 hrs y temperatura fría 8 hrs aproximadamente. Incluye caja individual.

**Medida:** 8.5 x 24.2 cm

**Material:** Acero Inoxidable / Plástico

**Capacidad:** 525 ml

**Colores:** Gris

**Técnica de impresión:** Láser / Serigrafía / Tampografía

**Área de impresión:** 4.5 x 13 cm



### TMPS 49 TERMO ALLALIN



Doble pared. Cerrado al vacío. Pared interna y externa acero inoxidable. Tapa de plástico con ranura. Mantiene temperatura caliente 6 hrs y temperatura fría 8 hrs aproximadamente. Incluye caja individual.

**Medida:** 9.3 x 19 cm

**Material:** Acero Inoxidable / Plástico

**Capacidad:** 525 ml

**Colores:** B/N/S

**Técnica de impresión:** Láser / Serigrafía / Tampografía

**Área de impresión:** 7 x 5 cm



B



S



N



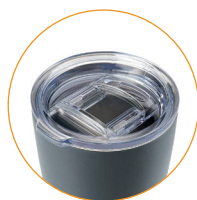


## TMPS 132

### TERMO BOCINA KALEID

Doble pared. Cerrado al vacío. Pared interna y externa acero inoxidable. Tapa de plástico con válvula de seguridad. Mantiene temperatura caliente 6 hrs y temperatura fría 8 hrs aproximadamente. Incluye bocina bluetooth, controles de volumen y reproducción de audio, cable USB y batería recargable. Bocina removible con efecto de luces. Caja individual incluida.

**Medida:** 7 x 21 cm  
**Material:** Acero Inoxidable / Plástico  
**Capacidad:** 530 ml  
**Colores:** Gris  
**Técnica de impresión:** Láser / Serigrafía / Tampografía  
**Área de impresión:** 5 x 10 cm



## TMPS 156

### TERMO PEAK

Doble pared. Pared interna plástico, pared externa acero inoxidable. Tapa de plástico con válvula de seguridad. Recubrimiento en terminado tipo rugoso. Incluye caja individual.

**Medida:** 9 x 17 cm  
**Material:** Acero Inoxidable / Plástico  
**Capacidad:** 540 ml  
**Colores:** A/M/O/P/V  
**Técnica de impresión:** Láser / Serigrafía / Tampografía  
**Área de impresión:** 6.5 x 11 cm



O



A



M



P



V







## TMPS 64

### TERMO BROADPEAK

Doble pared. Pared interna plástico, pared externa acero inoxidable. Tapa de plástico con válvula de seguridad. Incluye caja individual.

**Medida:** 9 x 17 cm

**Material:** Acero Inoxidable / Plástico

**Capacidad:** 540 ml

**Colores:** A/N/R/S

**Técnica de impresión:** Láser / Serigrafía / Tampografía

**Área de impresión:** 6.5 x 11 cm



A



R



S



N

## TMPS 155

### TERMO MARAKESH

Doble pared. Pared interna plástico, pared externa acero inoxidable. Tapa de plástico con válvula de seguridad. Incluye caja individual.

**Medida:** 7.5 x 18 cm

**Material:** Acero Inoxidable / Plástico

**Capacidad:** 540 ml

**Colores:** A/N

**Técnica de impresión:** Láser / Serigrafía

**Área de impresión:** 2 x 8 cm



N



A

## TMPS 93

### TERMO RIAZAN

Doble pared. Cerrado al vacío. Pared interna y externa acero inoxidable. Tapa de plástico con válvula de seguridad. Mantiene temperatura caliente 4 hrs y temperatura fría 6 hrs aproximadamente. Incluye caja individual.

**Medida:** 8 x 22 cm

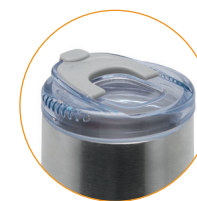
**Material:** Acero Inoxidable / Plástico

**Capacidad:** 550 ml

**Colores:** Plata

**Técnica de impresión:** Láser / Serigrafía / Tampografía

**Área de impresión:** 6 x 5 cm





## TMPS 127

### TERMO CARTE

Doble pared. Cerrado al vacío. Pared interna y externa acero inoxidable. Incluye tapa de plástico con válvula de seguridad. Mantiene temperatura caliente 6 hrs y temperatura fría 8 hrs aproximadamente. Incluye caja individual.

**Medida:** 7.7 x 20 cm

**Material:** Acero Inoxidable / Plástico

**Capacidad:** 550 ml

**Colores:** B/N/S

**Técnica de impresión:** Láser / Serigrafía / Tampografía

**Área de impresión:** 4.5 x 8 cm



S



N



B



## TMPS 81

### TERMO TERAMO

Doble pared. Pared interna y externa acero inoxidable. Tapas intercambiables para lata o botella. Mantiene la bebida fría. Incluye caja individual.

**Medida:** 8 x 21 cm

**Material:** Acero Inoxidable / Plástico

**Capacidad:** 550 ml

**Colores:** Plata

**Técnica de impresión:** Láser / Pantógrafo / Serigrafía / Tampografía

**Área de impresión:** 5.5 x 10 cm



## TMPS 154

### TERMO LAURENT

Doble pared. Cerrado al vacío. Pared interna y externa acero inoxidable. Base de corcho. Incluye tapa de plástico con válvula de seguridad. Mantiene temperatura caliente 6 hrs y temperatura fría 8 hrs aproximadamente. Incluye caja individual.

**Medida:** 7.5 x 17.5 cm

**Material:** Acero Inoxidable / Plástico / Corcho

**Capacidad:** 550 ml

**Colores:** B/N

**Técnica de impresión:** Láser / Serigrafía

**Área de impresión:** 5.5 x 9 cm



N



B



## TMPS 77

### TERMO YUKSHIN

Doble pared. Cerrado al vacío. Pared interna y externa de acero inoxidable. Incluye tapa de plástico con válvula de seguridad. Mantiene temperatura caliente 6 hrs y temperatura fría 8 hrs aproximadamente. Incluye caja individual.

**Medida:** 8.7 x 17.7 cm

**Material:** Acero Inoxidable / Plástico

**Capacidad:** 550 ml

**Colores:** AC/B/N/P/S

**Técnica de impresión:** Láser /  
Serigrafía /  
Tampografía

**Área de impresión:** 6 x 12 cm



S



P



N



B



AC

## TMPS 161

### TERMO PARA SUBLIMAR HEALY

Termo para sublimar doble pared. Cerrado al vacío. Pared interna y externa de acero inoxidable. Tapa de plástico con válvula de seguridad. Mantiene temperatura caliente 6 hrs y temperatura fría 8 hrs aproximadamente. Incluye caja individual.

**Medida:** 8.7 x 17.7 cm

**Material:** Acero Inoxidable / Plástico

**Capacidad:** 550 ml

**Colores:** Blanco

**Técnica de impresión:** Sublimación

**Área de impresión:** 20 x 10 cm Extendido



## TMPS 153

### TERMO CON POPOTE EVANTS

Doble pared. Cerrado al vacío. Pared interna y externa acero inoxidable. Incluye popote. Incluye tapa de plástico con cierre a presión y ranura especial para popote. Recubrimiento en terminado tipo rugoso. Mantiene temperatura caliente 6 hrs y temperatura fría 8 hrs aproximadamente. Incluye caja individual.

**Medida:** 8.5 x 17 cm

**Material:** Acero Inoxidable / Plástico

**Capacidad:** 590 ml

**Colores:** B/N

**Técnica de impresión:** Láser / Serigrafía

**Área de impresión:** 6.5 x 8 cm



B



N





## TMPS 151

### TERMO CALVI

Doble pared. Cerrado al vacío. Pared interna y externa acero inoxidable. Recubrimiento en terminado tipo rugoso. Incluye popote y tapa de plástico con tres posiciones. Mantiene temperatura caliente 6 hrs y temperatura fría 8 hrs aproximadamente. Incluye caja individual.

**Medida:** 7 x 19 cm

**Material:** Acero Inoxidable / Plástico

**Capacidad:** 590 ml

**Colores:** A/B/G/N/P/V

**Técnica de impresión:** Láser / Serigrafía

**Área de impresión:** 6 x 5 cm



elemental

## ELM 002

### TERMO ICONIC

Tecnología TrueBarrier™ que usa aislamiento de triple pared. Doble pared de acero inoxidable y una capa de revestimiento de cobre. Cerrado al vacío. Material BPA free. Tapa de bambú. Contiene filtro de acero inoxidable. Banda de silicón ajustable y removible. Terminado rugoso. Base antiderrapante. Mantiene temperatura caliente 12 hrs y fría 24 hrs aproximadamente. Incluye caja individual.

**Medida:** 7 x 24.6 cm

**Material:** Acero Inoxidable / Bambú / Silicón

**Capacidad:** 590 ml

**Colores:** A/N/P/V Terminado Rugoso

**Técnica de impresión:** Láser / Serigrafía

**Área de impresión:** 5 x 13 cm





## TMPS 157

### TERMO SAINT

Doble pared. Cerrado al vacío. Pared interna y externa acero inoxidable. Terminado tipo madera. Incluye tapa metálica de rosca. Mantiene temperatura caliente 6 hrs y temperatura fría 8 hrs aproximadamente. Incluye caja individual.

**Medida:** 7 x 26 cm

**Material:** Acero Inoxidable

**Capacidad:** 600 ml

**Colores:** Café

**Técnica de impresión:** Láser

**Área de impresión:** 5 x 7 cm



## TMPS 68

### TERMO AKAN

Doble pared. Cerrado al vacío. Pared interna y externa acero inoxidable. Incluye taza con asa y válvula de seguridad. Mantiene temperatura caliente 6 hrs y temperatura fría 8 hrs aproximadamente. Incluye caja individual.

**Medida:** 7.3 x 28.2 cm

**Material:** Acero Inoxidable / Plástico

**Capacidad:** 600 ml

**Colores:** Plata

**Técnica de impresión:** Láser / Pantógrafo / Serigrafía / Tampografía

**Área de impresión:** 5.5 x 14 cm



## TMPS 144

### TERMO NASH

Doble pared. Cerrado al vacío. Pared interna y externa acero inoxidable. Tapa de plástico de rosca con chupón y popote. Mantiene temperatura caliente 6 hrs y temperatura fría 8 hrs aproximadamente. Incluye caja individual.

**Medida:** 7.5 x 24.4 cm

**Material:** Acero Inoxidable / Plástico

**Capacidad:** 600 ml

**Colores:** Gris Oxford

**Técnica de impresión:** Láser / Serigrafía / Tampografía

**Área de impresión:** 3 x 8 cm



## TMPS 116

### TERMO BEKASI

Doble pared. Cerrado al vacío. Pared interna y externa acero inoxidable. Tapa de rosca. Mantiene temperatura caliente 6 hrs y temperatura fría 8 hrs aproximadamente. Incluye caja individual.

**Medida:** 7 x 26 cm

**Material:** Acero Inoxidable

**Capacidad:** 600 ml

**Colores:** A/R/S

**Técnica de impresión:** Láser / Serigrafía / Tampografía

**Área de impresión:** 5 x 7 cm



A



S



R



## TMPS 140

### TERMO MONTEPELLIER

Doble pared. Pared interna plástico, pared externa acero inoxidable. Tapa de plástico con válvula de seguridad. Incluye caja individual.

**Medida:** 9.2 x 19.5 cm

**Material:** Acero Inoxidable / Plástico

**Capacidad:** 600 ml

**Colores:** G/S

**Técnica de impresión:** Láser / Serigrafía / Tampografía

**Área de impresión:** 2 x 11 cm



G



S



## TMPS 160

### TERMO PARA SUBLIMAR CANTWELL

Termo para sublimar doble pared. Cerrado al vacío. Pared interna y externa de acero inoxidable. Tapa de plástico con válvula de seguridad. Mantiene temperatura caliente 6 hrs y temperatura fría 8 hrs aproximadamente. Incluye caja individual.

**Medida:** 7.5 x 20.8 cm

**Material:** Acero Inoxidable / Plástico

**Capacidad:** 600 ml

**Colores:** Blanco

**Técnica de impresión:** Sublimación

**Área de impresión:** 20 x 10 cm Extendido



## TMPS 159

### TERMO BARROW

Doble pared. Cerrado al vacío. Pared interna y externa acero inoxidable. Tapa de plástico con válvula de seguridad. Mantiene temperatura caliente 6 hrs y temperatura fría 8 hrs aproximadamente. Incluye caja individual.

**Medida:** 7.5 x 20.8 cm

**Material:** Acero Inoxidable / Plástico

**Capacidad:** 600 ml

**Colores:** A/B/M/N/O/P/R/S/V

**Técnica de impresión:** Láser / Serigrafía

**Área de impresión:** 5.5 x 14 cm



B



M



N



O



P



R



S



V



A







## TMPS 149

### TERMO SENA

Doble pared. Pared interna y externa de acero inoxidable. Cerrado al vacío.  
Mantiene temperatura caliente 8 hrs y temperatura fría 10 hrs aproximadamente.  
Tapa de metal con plástico, cierre de rosca. Incluye popote metálico con boquilla de silicón y caja individual.

**Medida:** 6.5 x 20.6 cm

**Material:** Acero Inoxidable / Plástico / Silicón

**Capacidad:** 600 ml

**Colores:** A/AP/N/PP/S/VP/YP

**Técnica de impresión:** Láser / Serigrafía

**Área de impresión:** 5 x 10 cm



A



AP



N



PP



S



VP



YP

## TMPS 142

### TERMO QUILME

Doble pared. Pared interior plástico, pared exterior acero inoxidable. Tapa de plástico. Popote integrado en lateral del termo, cuando este sea utilizado se remueve del lateral para introducir posteriormente en válvula de seguridad. Incluye caja individual.

**Medida:** 10.4 x 20 cm

**Material:** Acero Inoxidable / Plástico

**Capacidad:** 600 ml

**Colores:** BE/G

**Técnica de impresión:** Láser / Serigrafía / Tampografía

**Área de impresión:** 5.5 x 10 cm



G



BE



## TMPS 210

### TERMO PARA SUBLIMAR HUSEY

Termo para sublimar doble pared. Cerrado al vacío. Pared interna y externa de acero inoxidable. Tapa de plástico con válvula de seguridad y asa plegable. Mantiene temperatura caliente 6 hrs y temperatura fría 8 hrs aproximadamente. Incluye caja individual.

**Medida:** 6 x 18 cm

**Material:** Acero Inoxidable / Plástico

**Capacidad:** 600 ml

**Colores:** Blanco

**Técnica de impresión:** Sublimación

**Área de impresión:** 18 x 12 cm Extendido





## TMPS 152

### TERMO EDMOND

Doble pared. Cerrado al vacío. Pared interna y externa acero inoxidable. Tapa de plástico de rosca con asa y tapa interna con función para verter líquido. Mantiene temperatura caliente 6 hrs y temperatura fría 8 hrs aproximadamente. Incluye caja individual.

**Medida:** 7.5 x 25.5 cm

**Material:** Acero Inoxidable / Plástico

**Capacidad:** 700 ml

**Colores:** A/N

**Técnica de impresión:** Láser / Serigrafía

**Área de impresión:** 5.5 x 12 cm



A



N



## TMPS 124

### TERMO LAUTREC

Doble pared. Pared interior plástico, pared exterior acero inoxidable. Tapa de plástico con válvula de seguridad. Incluye caja individual.

**Medida:** 10 x 19.8 cm

**Material:** Acero Inoxidable / Plástico

**Capacidad:** 700 ml

**Colores:** Plata

**Técnica de impresión:** Láser / Serigrafía / Tampografía

**Área de impresión:** 5.5 x 8 cm



## TMPS 166

### TERMO ARMENIO

Doble pared. Cerrado al vacío. Pared interna y externa de acero inoxidable. Tapa de plástico con válvula de seguridad y asa de silicón removible. Terminado rugoso. Mantiene temperatura caliente 6 hrs y temperatura fría 8 hrs aproximadamente. Incluye caja individual.

**Medida:** 8.5 x 21.5 cm

**Material:** Acero Inoxidable / Silicón / Plástico

**Capacidad:** 710 ml

**Colores:** BE/G/N

**Técnica de impresión:** Láser / Serigrafía

**Área de impresión:** 6 x 10 cm



BE



N



G





## TMPS 181

### TERMO MANDALA

Doble pared. Cerrado al vacío. Pared interna y externa acero inoxidable. Terminado rugoso color degradado. Tapa de rosca. Cuenta con asa. Mantiene temperatura caliente 8 hrs y temperatura fría 12 hrs aproximadamente. Incluye caja individual.

**Medida:** 7 x 28 cm

**Material:** Acero Inoxidable / Plástico

**Capacidad:** 750 ml

**Colores:** M/Y

**Técnica de impresión:** Láser / Serigrafía

**Área de impresión:** 6 x 14 cm



Y



M



## TMPS 129

### TERMO REED

Doble pared. Cerrado al vacío. Pared interna y externa acero inoxidable. Tapa de rosca. Incluye placa para grabado láser. Mantiene temperatura caliente 6 hrs y temperatura fría 8 hrs aproximadamente. Caja individual incluida.

**Medida:** 7 x 28 cm

**Material:** Acero Inoxidable / Plástico

**Capacidad:** 750 ml

**Colores:** Negro

**Técnica de impresión:** Láser / Serigrafía / Tampografía

**Área de impresión:** 1 x 4.5 cm Placa



## TMPS 108

### TERMO BREMEN

Doble pared. Cerrado al vacío. Pared interna y externa acero inoxidable. Tapa de rosca. Cuenta con asa. Mantiene temperatura caliente 8 hrs y temperatura fría 12 hrs aproximadamente. Incluye caja individual.

**Medida:** 7 x 28 cm

**Material:** Acero Inoxidable / Plástico

**Capacidad:** 750 ml

**Colores:** G/N

**Técnica de impresión:** Láser / Serigrafía / Tampografía

**Área de impresión:** 6 x 14 cm



G



N



## TMPS 162

### TERMO PARA SUBLIMAR MINTO

Termo para sublimar doble pared. Cerrado al vacío. Pared interna y externa acero inoxidable. Tapa de plástico con válvula de seguridad. Mantiene temperatura caliente 6 hrs y temperatura fría 8 hrs aproximadamente. Incluye caja individual.

**Medida:** 10 x 20.3 cm

**Material:** Acero Inoxidable / Plástico

**Capacidad:** 850 ml

**Colores:** Blanco

**Técnica de impresión:** Sublimación

**Área de impresión:** 20 x 7 cm Extendido







## TMPS 62

### TERMO YANGRA

Doble pared. Cerrado al vacío. Pared interna y externa acero inoxidable. Tapa de plástico con válvula de seguridad. Mantiene temperatura caliente 6 hrs y temperatura fría 8 hrs aproximadamente. Incluye caja individual.

**Medida:** 10 x 20,3 cm

**Material:** Acero Inoxidable / Plástico

**Capacidad:** 850 ml

**Colores:** A/B/N/R/S

**Técnica de impresión:** Láser / Serigrafía / Tampografía

**Área de impresión:** 7,5 x 7,5 cm



B



S



A



R



N

## TMPS 148

### TERMO ARUBA

Doble pared. Cerrado al vacío. Pared interna y externa acero inoxidable. Terminado tipo rubber. Incluye tapa de plástico con válvula de seguridad. Mantiene temperatura caliente 6 hrs y temperatura fría 8 hrs aproximadamente. Incluye caja individual.

**Medida:** 10 x 20,3 cm

**Material:** Acero Inoxidable / Plástico

**Capacidad:** 850 ml

**Colores:** A/AC/G/O/P/R

**Técnica de impresión:** Láser

**Área de impresión:** 7,5 x 7,5 cm



A



AC



G



O



P



R



## TMPS 164

### TERMO DIMASH

Doble pared. Pared interna y externa acero inoxidable. Cerrado al vacío. Tapa de plástico con cierre de rosca y sobretapa giratoria de 3 posiciones con ranura para popote. Incluye popote y asa de plástico. Mantiene temperatura caliente 6 hrs y temperatura fría 8 hrs aproximadamente. Incluye caja individual.

**Medida:** 6,7 x 23 cm

**Material:** Acero Inoxidable / Plástico

**Capacidad:** 850 ml

**Colores:** A/B/G/M/N

**Técnica de impresión:** Láser / Serigrafía

**Área de impresión:** 6 x 7 cm



B



G



M



N



A

## TMPS 147

### TERMO PORTABOTELLA TUFFI

Doble pared. Pared interna y externa de acero inoxidable. Cerrado al vacío. Incluye tapa de silicón para usar como portabotellas de 940 ml y tapa de plástico con válvula de seguridad y cierre con rosca. Mantiene temperatura caliente o fría 6 hrs aproximadamente. Se puede usar como tarro al quitarle las tapas. Incluye caja individual.

**Medida:** 10,3 x 23 cm

**Material:** Acero Inoxidable / Plástico / Silicón

**Capacidad:** 1,200 ml

**Colores:** Plata

**Técnica de impresión:** Láser / Serigrafía

**Área de impresión:** 7 x 13 cm



## TMPS 175

### TERMO HÉRCULES

Doble pared. Cerrado al vacío. Pared interna y externa acero inoxidable. Cuenta con manga de silicón. Terminado tipo rugoso. Tapa de plástico con doble boquilla y asa. Mantiene temperatura caliente 6 hrs y temperatura fría 8 hrs aproximadamente. Incluye caja individual.

**Medida:** 9 x 30 cm

**Material:** Acero inoxidable / Plástico / Silicón

**Capacidad:** 1,200 ml

**Colores:** Negro

**Técnica de impresión:** Láser / Serigrafía / Tampografía

**Área de impresión:** 6 x 4 cm







# Termos de Plástico



**TMPS 170****PRENSA FRANCESA COCKER**

Prensa francesa con capacidad para 1 taza.

**Medida:** 7.8 x 14.4 cm

**Material:** Vidrio / Plástico / Acero Inoxidable

**Capacidad:** 350 ml

**Colores:** Negro

**Técnica de impresión:** Serigrafía

**Área de impresión:** 4 x 4 cm

**TT 02****TERMO LANE**

Doble pared de plástico. Interior térmico. Tapa de plástico con válvula de seguridad. Incluye caja individual.

**Medida:** 8.1 x 17.4 cm

**Material:** Plástico

**Capacidad:** 400 ml

**Colores:** A/G/R/V

**Técnica de impresión:** Serigrafía / Tampografía

**Área de impresión:** 5 x 8 cm



A



G



V



R



## TMPS 134

### TERMO MADNESS

Doble pared de plástico. Incluye tapa de plástico con ranura.

**Medida:** 7 x 17,5 cm

**Material:** Plástico

**Capacidad:** 450 ml

**Colores:** A/B/N/R

**Técnica de impresión:** Serigrafía / Tampografía

**Área de impresión:** 3 x 7 cm



B

N

A

R



## TMPS 178

### TERMO MEREDI

Doble pared. Pares interna y externa de plástico. Tapa de plástico con cierre a presión. Incluye popote y caja individual.

**Medida:** 6 x 21 cm

**Material:** Plástico

**Capacidad:** 450 ml

**Colores:** A/AC/M/N/P/R/V/Y

**Técnica de impresión:** Serigrafía

**Área de impresión:** 6 x 13 cm



A

AC

N

P

R

V

Y

M



## TMPS 141

### VASO CHILL

Vaso de una pared. Acero inoxidable reciclado 35%.

**Medida:** 8.5 x 11.3 cm

**Material:** Acero Inoxidable / Acero Inoxidable Reciclado

**Capacidad:** 473 ml

**Colores:** Gris

**Técnica de impresión:** Serigrafía / Tampografía

**Área de impresión:** 5 x 5 cm



## TMPS 115

### VASO ECOLÓGICO SOUL

Vaso ecológico. Incluye tapa con ranura.  
Por el tipo de material, el color puede variar.

**Medida:** 9 x 16 cm

**Material:** Plástico / Fibra de Agave

**Capacidad:** 475 ml

**Colores:** Beige

**Técnica de impresión:** Serigrafía / Tampografía

**Área de impresión:** 5 x 8 cm



## TMPS 74

### VASO TIRICH

Vaso de plástico. Incluye tapa con ranura.

**Medida:** 9 x 16 cm

**Material:** Plástico

**Capacidad:** 475 ml

**Colores:** A/AP/B/BF/MP/O/P/PP/R/V/VP/Y

**Técnica de impresión:** Serigrafía / Tampografía

**Área de impresión:** 5 x 8 cm



O



A



AP



B



BF



MP



P



PP



R



V



VP



Y





## TMPS 119

### VASO FIESTA

Vaso de plástico doble pared. Interior color blanco.

**Medida:** 9.7 x 14 cm

**Material:** Plástico

**Capacidad:** 480 ml

**Colores:** A/N/R

**Técnica de impresión:** Serigrafía

**Área de impresión:** 6 x 5 cm



A



N



R

## TMPS 24

### VASO EMBASSY

Doble pared de plástico. Incluye tapa y popote.

**Medida:** 9.2 x 16 cm

**Material:** Plástico

**Capacidad:** 500 ml

**Colores:** A/B/O/R/V

**Técnica de impresión:** Serigrafía / Tampografía

**Área de impresión:** 5.5 x 7.3 cm



R



B



O



A



V



## TMPS 138

### TERMO BAEZ

Doble pared de plástico. Tapa de plástico con ranura. Incluye caja individual.

**Medida:** 7 x 19,5 cm

**Material:** Plástico

**Capacidad:** 525 ml

**Colores:** A/B/N/R

**Técnica de impresión:** Serigrafía / Tampografía

**Área de impresión:** 7 x 5 cm



N



B



A



R

## TMPS 11

### TERMO SPACE

Doble pared de plástico. Con tapa de presión e interior en color negro.

**Medida:** 8,5 x 20 cm

**Material:** Plástico

**Capacidad:** 530 ml

**Colores:** A/B/N/R/V

**Técnica de impresión:** Serigrafía / Tampografía

**Área de impresión:** 4,2 x 10,5 cm



A



B



N



R



V





## TMPS 136

### TERMO DENOVAN

Doble pared de plástico. Tapa de plástico con ranura.  
Incluye caja individual.

**Medida:** 7.4 x 18.2 cm

**Material:** Plástico

**Capacidad:** 650 ml

**Colores:** A/B/N/R

**Técnica de impresión:** Serigrafía / Tampografía

**Área de impresión:** 6 x 12 cm



N



R



B



A



## TMPS 180

### PRENSA FRANCESA LE PAIX

Presna francesa con capacidad para 2 tazas.

**Medida:** 9.8 x 18 cm

**Material:** Vidrio / Plástico / Acero Inoxidable

**Capacidad:** 700 ml

**Colores:** Negro

**Técnica de impresión:** Serigrafía

**Área de impresión:** 5 x 6 cm





## TMPS 190

### SET CAFETERO AJACCIO

Set de prensa francesa con 2 tazas.  
Incluye caja de regalo.

**Medida:** 10 x 20 cm Prensa Francesa / 7,8 x 10 cm Tazas

**Material:** Vidrio / Acero Inoxidable / Plástico

**Capacidad:** 700 ml

**Colores:** Gris

**Técnica de impresión:** Serigrafía Prensa / Láser Tazas

**Área de impresión:** 4 x 5 cm Prensa / 3 x 2 cm Tazas



## TMPS 744

### VASO JAS

Vaso de plástico con tapa push y popote.

**Medida:** 6,3 x 18 cm

**Material:** Plástico

**Capacidad:** 800 ml

**Colores:** A/AP/B/BF/M/N/O/ON/PN/PP/R/VN/YN

**Técnica de impresión:** Serigrafía

**Área de impresión:** 5 x 10 cm



A



AP



B



BF



M



N



O



ON



PN



PP



R



VN



YN





# Cilindros Metálicos





## TMPS 171 CILINDRO LIAM

Cilindro metálico de una pared y tapa de plástico con cierre de rosca. Incluye aro metálico en la tapa que funciona como asa. Terminado mate. Incluye caja individual.

**Medida:** 6.5 x 21 cm

**Material:** Acero Inoxidable / Plástico

**Capacidad:** 600 ml

**Colores:** N/S

**Técnica de impresión:** Serigrafía / Láser

**Área de impresión:** 5 x 10 cm



S



N

## TMPS 104 CILINDRO KAESONG

Cilindro de aluminio de una pared y tapa de plástico con cierre de rosca. Incluye asa silicona y caja individual.

**Medida:** 6.5 x 23 cm

**Material:** Aluminio / Plástico

**Capacidad:** 650 ml

**Colores:** A/H/R

**Técnica de impresión:** Láser / Serigrafía / Tampografía

**Área de impresión:** 5 x 14 cm



R



A



H







## TMPS 102 CILINDRO NUARANG

Cilindro de aluminio de una pared. Tapa de plástico con cierre de rosca, asa, boquilla y sobre tapa de presión. Incluye caja individual.

**Medida:** 7.3 x 22 cm

**Material:** Aluminio / Plástico

**Capacidad:** 700 ml

**Colores:** A/R/S/V

**Técnica de impresión:** Láser / Serigrafía / Tampografía

**Área de impresión:** 5.5 x 10 cm



R



S



A



V



## TMPS 45 CILINDRO NAVY

Cilindro metálico de una pared. Tapa de plástico con cierre de rosca, asa y popote. Incluye caja individual.

**Medida:** 6.9 x 24.2 cm

**Material:** Acero Inoxidable / Plástico

**Capacidad:** 700 ml

**Colores:** A/S

**Técnica de impresión:** Láser / Pantógrafo / Serigrafía / Tampografía

**Área de impresión:** 4.7 x 9.8 cm



S



A



## TMPS 113 CILINDRO PARA SUBLIMAR TOVAR

Cilindro para sublimar de aluminio de una pared. Tapa de plástico con cierre de rosca, asa y popote. Incluye caja individual.

**Medida:** 7.3 x 24 cm

**Material:** Aluminio / Plástico

**Capacidad:** 700 ml

**Colores:** Blanco

**Técnica de impresión:** Sublimación

**Área de impresión:** 18 x 11 cm Extendido





## TMPS 103 CILINDRO BANNAYA

Cilindro de aluminio de una pared. Tapa de plástico con cierre de rosca, asa y popote. Incluye caja individual.

**Medida:** 7.3 x 24 cm

**Material:** Aluminio / Plástico

**Capacidad:** 700 ml

**Colores:** A/G/R

**Técnica de impresión:** Láser / Serigrafía / Tampografía

**Área de impresión:** 5.5 x 13 cm



G



A



R



## TMPS 61 CILINDRO LEMAN

Cilindro de aluminio de una pared. Tapa con cierre de rosca y reductor con boquilla. Incluye carabina y caja individual.

**Medida:** 7.2 x 24 cm

**Material:** Aluminio / Plástico

**Capacidad:** 750 ml

**Colores:** A/R/V

**Técnica de impresión:** Láser / Serigrafía / Tampografía

**Área de impresión:** 5 x 15 cm



A



V



R

## TMPS 101 CILINDRO INTERLAKEN

Cilindro de aluminio de una pared y tapa de plástico con cierre de rosca, válvula de seguridad y sobre tapa a presión. Incluye carabina y caja individual.

**Medida:** 7.3 x 24.5 cm

**Material:** Aluminio / Plástico

**Capacidad:** 800 ml

**Colores:** A/N/S

**Técnica de impresión:** Láser / Serigrafía / Tampografía

**Área de impresión:** 5.5 x 8.2 cm Abajo / 5.5 x 3.3 cm Arriba



N



S



A







# Cilindros de Plástico





## ANF 046

### CILINDRO BISMARCK

Sistema de rosca twist-off que permite abrir y cerrar la tapa en un giro. Incluye válvula de seguridad.

**Medida:** 6 x 17 cm

**Material:** PET

**Capacidad:** 400 ml

**Colores:** A/B/H/O/P/R/V/Y

**Técnica de impresión:** Serigrafía

**Área de impresión:** 5 x 8 cm



## ANF 047

### CILINDRO KUANG

Sistema de rosca twist-off que permite abrir y cerrar la tapa en un giro. Incluye válvula de seguridad.

**Medida:** 6 x 17 cm

**Material:** PET

**Capacidad:** 400 ml

**Colores:** Rosa

**Técnica de impresión:** Serigrafía

**Área de impresión:** 5 x 8 cm



## ANF 038

### CILINDRO ALBAY

Forma rectangular. Tapa con sistema de rosca. Incluye caja individual.

**Medida:** 12 x 20 cm

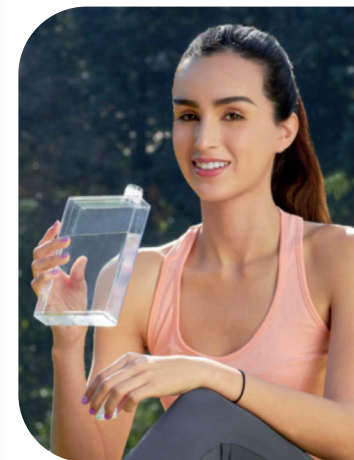
**Material:** Plástico

**Capacidad:** 500 ml

**Colores:** Blanco

**Técnica de impresión:** Serigrafía / Tampografía

**Área de impresión:** 9.5 x 14 cm





## ANF 042

### CILINDRO MENAFRA

Cuenta con dos compartimentos especiales en la parte inferior y divisor de pastillas. Tapa con cierre de rosca, reductor y sobre tapa de presión. Incluye agitador y caja individual.

**Medida:** 9.5 x 24.7 cm

**Material:** Plástico

**Capacidad:** 500 ml

**Colores:** Negro

**Técnica de impresión:** Serigrafía / Tampografía

**Área de impresión:** 5.5 x 7.5 cm



## ANF 056

### CILINDRO ECO SINKER

Hecho de bioplástico con PET, concha de mar y fibra de agave. Tapa con sistema de rosca. Incluye válvula de seguridad. Por el tipo de material, el color puede variar.

**Medida:** 6 x 18.9 cm

**Material:** PET / Concha de Mar / Fibra de Agave

**Capacidad:** 500 ml

**Colores:** Blanco con Café

**Técnica de impresión:** Serigrafía

**Área de impresión:** 5 x 10 cm



## ANF 041

### CILINDRO ODESA

Sistema de rosca twist-off que permite abrir y cerrar la tapa en un giro. Incluye válvula de seguridad.

**Medida:** 6.8 x 17 cm

**Material:** PET

**Capacidad:** 500 ml

**Colores:** A/B/H/M/O/P/R/V/Y

**Técnica de impresión:** Serigrafía

**Área de impresión:** 5 x 8 cm



A



H



B



M



P



R



V



Y



O

## ANF 030

### CILINDRO BOCINA SIRET

Cilindro con bocina bluetooth. Funcion manos libres. Controles integrados de volumen y reproducción de audio. Disparador de cámara al sincronizar con el smartphone. Base para tablet y smartphone. Bocina removible con efectos de luces. Incluye cable USB y batería recargable. Tapa de plástico con cierre de rosca y boquilla, sobretapa con cierre de presión. Caja individual incluida.

**Medida:** 7 x 25 cm

**Material:** Plástico

**Capacidad:** 530 ml

**Colores:** Blanco

**Técnica de impresión:** Serigrafía / Tampografía

**Área de impresión:** 5 x 11 cm



## ANF 009

### CILINDRO SINKER

Sistema de rosca twist-off que permite abrir y cerrar la tapa en un giro. Incluye válvula de seguridad.

**Medida:** 6 x 18.9 cm

**Material:** PET

**Capacidad:** 575 ml

**Colores:** A/AS/B/BS/H/N/O/R/RS/SS/V/Y

**Técnica de impresión:** Serigrafía / Tampografía

**Área de impresión:** 5 x 10 cm



A



AS



B



BS



H



N



O



R



SS



V



Y



RS





## ANF 036 CILINDRO NAOLI

Sistema de rosca twist-off que permite abrir y cerrar la tapa en un giro. Incluye válvula de seguridad.

**Medida:** 6 x 18.9 cm

**Material:** PET

**Capacidad:** 575 ml

**Colores:** A/M/O/P/R/V

**Técnica de impresión:** Serigrafía / Tampografía

**Área de impresión:** 5 x 10 cm



## ANF 044 CILINDRO POWER BANK DOHA

Cilindro con batería auxiliar removible para smartphone con capacidad 5,000 mAh. Tapa de plástico con cierre de rosca y boquilla, sobretapa con cierre de presión y asa. Cuenta con base para tablet y smartphone. Incluye cable cargador compatible con USB y micro USB. Caja individual incluida.

**Medida:** 8.2 x 29 cm

**Material:** Plástico

**Capacidad:** 600 ml Cilindro / 5,000 mAh Power Bank

**Colores:** Blanco

**Técnica de impresión:** Serigrafía / Tampografía

**Área de impresión:** 5.5 x 11 cm





## ANF 033 TARRO HAYLING

Tapa de aluminio con cierre de rosca. Incluye popote y caja individual.

**Medida:** 8.5 x 14 cm

**Material:** Plástico / Aluminio

**Capacidad:** 600 ml

**Colores:** A/V

**Técnica de impresión:** Serigrafía / Tampografía

**Área de impresión:** 5.5 x 6.5 cm



A



V

## ANF 010 CILINDRO MILO

Doble pared. Tapa con cierre de rosca, asa y popote. Incluye caja individual.

**Medida:** 7.7 x 25.5 cm

**Material:** Plástico

**Capacidad:** 610 ml

**Colores:** A/M/N/O/P/R/V/Y

**Técnica de impresión:** Serigrafía / Tampografía

**Área de impresión:** 5.2 x 11.5 cm



M

N

O

P

R

V

Y



A



## ANF 031 CILINDRO SHAKER OVENS

Tapa de rosca con boquilla y asa. Cuenta con compartimento especial en la parte inferior. Incluye separador, agitador y caja individual.

**Medida:** 8 x 25 cm

**Material:** Plástico

**Capacidad:** 625 ml

**Colores:** A/N/R/V

**Técnica de impresión:** Serigrafía / Tampografía

**Área de impresión:** 5 x 10 cm



A



N



V



R

## ANF 039 CILINDRO CORUS

Tapa con válvula de seguridad.

**Medida:** 8 x 24 cm

**Material:** Plástico / Silicón

**Capacidad:** 625 ml

**Colores:** A/O/R/V

**Técnica de impresión:** Serigrafía / Tampografía

**Área de impresión:** 3.5 x 8 cm



V



R



O



A





## ANF 032 CILINDRO ISSET

Tapa de rosca con boquilla y sobre tapa de cierre a presión. Incluye asa de tela y caja individual.

**Medida:** 7.5 x 25 cm

**Material:** Plástico

**Capacidad:** 625 ml

**Colores:** A/H

**Técnica de impresión:** Tampografía

**Área de impresión:** 4.5 x 10 cm



H



A



## ANF 054 CILINDRO TOULON

Tapa con sistema de rosca.

**Medida:** 6.5 x 26.9 cm

**Material:** Plástico / Acero Inoxidable

**Capacidad:** 670 ml

**Colores:** A/B/R

**Técnica de impresión:** Serigrafía / Tampografía

**Área de impresión:** 5 x 9 cm



A



R



B

## ANF 021 CILINDRO VAUS

Sistema de rosca twist-off que permite abrir y cerrar la tapa en un giro. Incluye válvula de seguridad.

**Medida:** 7.3 x 25 cm

**Material:** PET

**Capacidad:** 700 ml

**Colores:** A/B/H/R/V/Y

**Técnica de impresión:** Serigrafía / Tampografía

**Área de impresión:** 5 x 9 cm



A



B



H



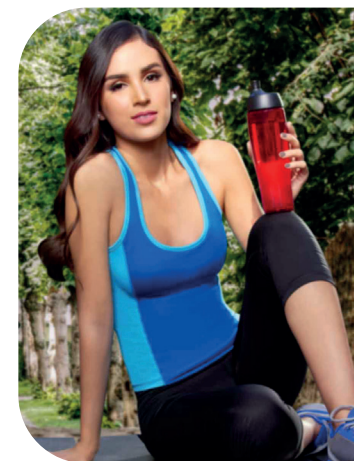
R



Y



V





## ANF 022

### CILINDRO WESER

Sistema de rosca twist-off que permite abrir y cerrar la tapa en un giro. Incluye válvula de seguridad.

**Medida:** 7 x 25 cm

**Material:** PET

**Capacidad:** 700 ml

**Colores:** A/AS/B/BS/H/R/RS/V/Y/YS

**Técnica de impresión:** Serigrafía /  
Tampografía

**Área de impresión:** 5 x 10 cm



A

AS

B

BS

H

R

RS

V

Y

YS



## ANF 045

### CILINDRO SÁO

Incluye válvula de seguridad y rosca twist-off que permite abrir y cerrar la tapa en un giro.

**Medida:** 7.4 x 24.5 cm

**Material:** PET

**Capacidad:** 750 ml

**Colores:** BS/RS

**Técnica de impresión:** Serigrafía /  
Tampografía

**Área de impresión:** 5 x 10 cm



BS

RS



## ANF 037

### CILINDRO NEIVA

Cilindro de forma prismática con tapa de rosca y boquilla. Incluye caja individual.

**Medida:** 8.1 x 26 cm

**Material:** Plástico

**Capacidad:** 750 ml

**Colores:** A/H/R

**Técnica de impresión:** Serigrafía /  
Tampografía

**Área de impresión:** 6 x 5 cm



A

R

H



## ANF 072

### CILINDRO PARVO

Sistema de rosca twist-off que permite abrir y cerrar la tapa en un giro.

**Medida:** 7 x 22.5 cm

**Material:** Plástico

**Capacidad:** 750 ml

**Colores:** AM/AP/B/MP/N/PP/R/VP/Y

**Técnica de impresión:** Serigrafía

**Área de impresión:** 5.5 x 9 cm



Y



AM



AP



B



MP



N



PP



R



VP

## ANF 070

### CILINDRO BELICE

Cilindro de tritán con aditivo antimicrobiano que lo hace eficaz contra el crecimiento de bacterias. Tapa de plástico con fibra de agave. Sistema de rosca twist-off que permite abrir y cerrar la tapa en un giro. Por el tipo de material el color de la tapa puede variar.

**Medida:** 7 x 24.6 cm

**Material:** Tritán / Fibra de Agave

**Capacidad:** 800 ml

**Colores:** A/B/P/V

**Técnica de impresión:** Serigrafía / Tampografía

**Área de impresión:** 3.5 x 16 cm



V



B



P



A





## ANF 017 CILINDRO TISZA

Cilindro con infusor para frutas o bolsas de té. Tapa con sistema de rosca boquilla y sobre tapa que cierra a presión. Incluye caja individual.

**Medida:** 7 x 28 cm

**Material:** Plástico

**Capacidad:** 800 ml

**Colores:** A/H/O/P/R/V

**Técnica de impresión:** Serigrafía / Tampografía

**Área de impresión:** 4.5 x 15 cm



A



H



O



P



V



R

## ANF 060 CILINDRO ALEX

Sistema de rosca twist-off que permite abrir y cerrar la tapa en un giro.

**Medida:** 7 x 24.6 cm

**Material:** Tritán

**Capacidad:** 800 ml

**Colores:** A/B/H/N/R

**Técnica de impresión:** Serigrafía / Tampografía

**Área de impresión:** 3.5 x 16 cm



A



H



N



R



B



## ANF 026 CILINDRO RELIEVE LISTÓN

Tapa con sistema de rosca.

**Medida:** 7.4 x 24.5 cm

**Material:** PET

**Capacidad:** 850 ml

**Colores:** Rosa

**Técnica de impresión:** Serigrafía / Tampografía

**Área de impresión:** 5 x 13 cm





## ANF 006

### CILINDRO LAKE

Sistema de rosca twist-off que permite abrir y cerrar la tapa en un giro.

Medida: 7.4 x 24.5 cm

Material: PET

Capacidad: 850 ml

Colores: A/B/H/M/N/O/P/R/V/Y

Técnica de impresión: Serigrafía /  
Tampografía

Área de impresión: 5 x 13 cm



M



A



B



H



N



O



P



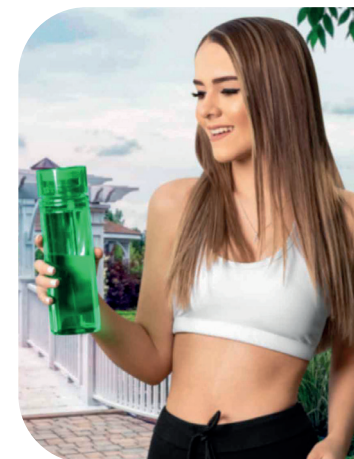
R



V



Y



## ANF 049

### CILINDRO CHEMIN

Sistema de rosca twist-off que permite abrir y cerrar la tapa en un giro. Cuenta con dos bandas elásticas de silicón.

Medida: 7.4 x 24.5 cm

Material: PET / Silicón

Capacidad: 850 ml

Colores: A/N/R

Técnica de impresión: Serigrafía / Tampografía

Área de impresión: 5 x 13 cm



A



R



N



## ANF 007

### CILINDRO SPRING

Sistema de rosca twist-off que permite abrir y cerrar la tapa en un giro.

Medida: 7.4 x 24.5 cm

Material: PET

Capacidad: 850 ml

Colores: A/H/O/P/R/V/Y

Técnica de impresión: Serigrafía / Tampografía

Área de impresión: 5 x 13 cm



O



A



H



P



R



V



Y



## ANF 071 CILINDRO VAND

Tapa con cierre de rosca, asa y boquilla plegable para beber. Incluye popote y aro de silicón para colgar toalla, llaves etc. Caja individual incluida.

**Medida:** 8 x 28 cm  
**Material:** Plástico  
**Capacidad:** 900 ml  
**Colores:** A/B/N/P  
**Técnica de impresión:** Serigrafía  
**Área de impresión:** 6 x 13 cm



## ANF 062 CILINDRO DREAM

Tipo squeeze. Fácil de exprimir para una hidratación rápida. Cuenta con tres bandas elásticas de silicón con función antiderrapante.

**Medida:** 6 x 25 cm  
**Material:** Plástico / Silicón  
**Capacidad:** 900 ml  
**Colores:** A/B/N/R  
**Técnica de impresión:** Serigrafía / Tampografía  
**Área de impresión:** 5 x 2.5 cm



## ANF 040 CILINDRO TRIBEC

Sistema de rosca twist-off que permite abrir y cerrar la tapa en un giro.

**Medida:** 6.5 x 24.5 cm  
**Material:** PET  
**Capacidad:** 960 ml  
**Colores:** A/B/H/O/P/R/V/Y  
**Técnica de impresión:** Serigrafía  
**Área de impresión:** 4.5 x 17 cm







## ANF 064 CILINDRO XITANG

Sistema de rosca twist-off que permite abrir y cerrar la tapa en un giro. Incluye válvula de seguridad.

**Medida:** 7 x 28 cm

**Material:** PET

**Capacidad:** 1,000 ml

**Colores:** A/B/H/M/O/P/R/V/Y

**Técnica de impresión:** Serigrafía / Tampografía

**Área de impresión:** 6 x 15 cm



A



B



M



H



O



P



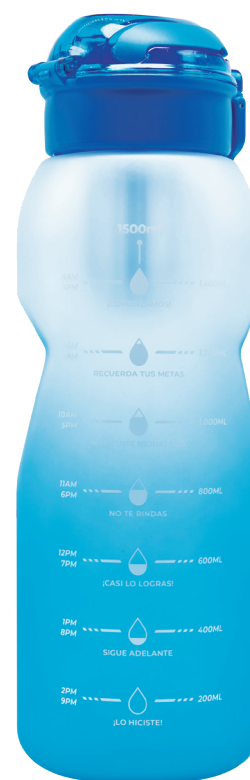
R



V



Y



A



N



MC



## ANF 073 CILINDRO MADZI

Tapa de plástico con cierre de rosca y boquilla, sobretapa push con botón de seguridad y asa plegable. Cuerpo con terminado rubber, resacas laterales para un mejor agarre, indicador de mililitros y horas para motivar y controlar tus hábitos de hidratación. Incluye filtro de plástico y caja individual.

**Medida:** 9.5 x 29 cm

**Material:** Plástico

**Capacidad:** 1,500 ml

**Colores:** A/MC/N

**Técnica de impresión:** Serigrafía con Tinta UV

**Área de impresión:** 4.5 x 14 cm







# Cilindros de Vidrio





## TMPS 167

### TERMO DE VIDRIO NANKIN

Termo de vidrio de doble pared para bebidas calientes y frías. Tapa de rosca que evita derrames. Contiene una separación de infusor removible para té de acero inoxidable. Su colador y doble vaso permiten preparar infusiones. Incluye caja individual.

**Medida:** 7 x 16,8 cm

**Material:** Vidrio / Plástico / Acero Inoxidable

**Capacidad:** 140 ml / 200 ml

**Colores:** Café

**Técnica de impresión:** Serigrafía

**Área de impresión:** 5,5 x 5,5 cm



## TMPS 133

### VASO MOKA

Vaso de vidrio de una pared. Tapa de plástico con válvula de seguridad y sobretapa de silicón para cerrar en caso de no usar el popote. Incluye popote de plástico. Caja individual incluida.

**Medida:** 8,9 x 12,8 cm

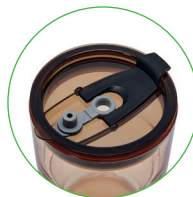
**Material:** Vidrio / Plástico

**Capacidad:** 450 ml

**Colores:** C/N

**Técnica de impresión:** Serigrafía / Grabado en arena

**Área de impresión:** 5,5 x 3,5 cm



N



C







## TMPS 150

### TARRO PARA SUBLIMAR BIRMANIA

Tarro para sublimar.

**Medida:** 8.8 x 15 cm

**Material:** Vidrio

**Capacidad:** 16 Oz

**Colores:** Blanco

**Técnica de impresión:** Sublimación

**Área de impresión:** 20 x 10 cm Extendido



## TMPS 173

### TERMO KAIFENG

Termo doble pared. Interior de vidrio y exterior de plástico reciclado. Resistente a bebidas calientes y frías. Tapa de plástico con válvula de seguridad. Incluye caja individual.

**Medida:** 9.2 x 15 cm

**Material:** Vidrio / Plástico Reciclado

**Capacidad:** 480 ml

**Colores:** A/N

**Técnica de impresión:** Serigrafía

**Área de impresión:** 6 x 7 cm



N

A



## ANF 068

### CILINDRO DE VIDRIO GAPER

Cilindro de vidrio con tapa metálica de rosca con jareta de tela y funda removible de neopreno con asa que no permite transferir calor de las manos o del ambiente a la bebida. Incluye caja individual.

**Medida:** 6.5 x 22 cm

**Material:** Vidrio / Neopreno / Acero Inoxidable

**Capacidad:** 500 ml

**Colores:** A/G/N/P/R

**Técnica de impresión:** Serigrafía

**Área de impresión:** 5 x 3.5 cm



A



N



P



R



G

## ANF 066

### CILINDRO DE VIDRIO IBIZA

Cilindro de vidrio con manga de silicón removible, tapa de bambú y popote de silicón. Incluye caja individual.

**Medida:** 6.7 x 18.5 cm

**Material:** Vidrio / Silicón / Bambú

**Capacidad:** 500 ml

**Colores:** A/N/R

**Técnica de impresión:** Serigrafía

**Área de impresión:** 5 x 4 cm



A



N



R



## TMPS 158

### TERMO CON VIDRIO KAAP

Termo de vidrio doble pared con base exterior de acero inoxidable desprendible. Cerrado al vacío para conservar el frío o calor de la bebida. Tapa de metal de rosca. La base desprendible puede ser utilizada como vaso. Incluye caja individual.

**Medida:** 7 x 24.5 cm

**Material:** Vidrio / Acero Inoxidable / Plástico

**Capacidad:** 500 ml

**Colores:** N/S

**Técnica de impresión:** Láser / Serigrafía

**Área de impresión:** 5.5 x 7 cm



S



N



## ANF 067

### CILINDRO DE VIDRIO ISLA

Cilindro de vidrio con tapa de bambú y asa. Incluye caja individual.

**Medida:** 6.5 x 22.7 cm

**Material:** Vidrio / Bambú

**Capacidad:** 540 ml

**Colores:** A/B/R

**Técnica de impresión:** Serigrafía

**Área de impresión:** 5 x 10 cm



A



B



R

## ANF 052

### CILINDRO DE VIDRIO IDARA

Cilindro de vidrio con manga de silicón graduada en ml. Tapa de plástico con sistema de rosca y asa. Vidrio resistente a bebidas calientes y frías. Incluye caja individual.

**Medida:** 8.8 x 23 cm

**Material:** Vidrio Borosilicato / Silicón / Plástico

**Capacidad:** 800 ml

**Colores:** A/G/P/Y

**Técnica de impresión:** Serigrafía

**Área de impresión:** 3.5 x 9 cm



A



P



G



Y



# Termos & Cilindros

