



HECHO EN  
**MEXICO**  
MÉXICO





## DISCO VOLADOR CONTOUR

FREE 005

MATERIAL: Plástico

MEDIDA: 23 cm Diámetro

TÉCNICA DE IMPRESIÓN: Serigrafía

ÁREA DE IMPRESIÓN: 15 cm Diámetro

COLOR: A/B/R/V/Y

Disco volador.



A



B



R



V



Y



## JUEGO DIDÁCTICO HAPPY

GM 043

MATERIAL: Madera

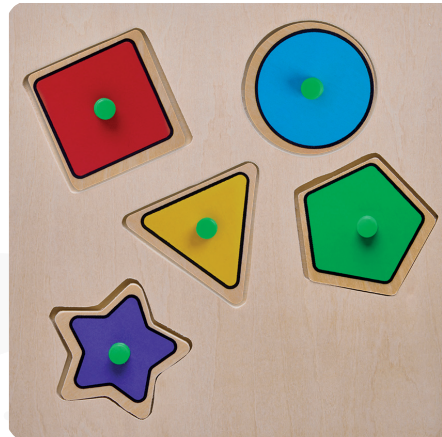
MEDIDA: 20 x 20 x 1 cm

TÉCNICA DE IMPRESIÓN: Serigrafía / Láser / Tampografía

ÁREA DE IMPRESIÓN: 7 x 3 cm

COLOR: Beige

Juego de madera de resaque. Incluye 5 figuras geométricas con los nombres en inglés y español. Cada figura es de color diferente. Le permite a los pequeños aumentar el pensamiento lógico, identificar las formas y colores así como desarrollar sus sentidos y la motricidad como la coordinación mano-ojo.







## ALCANCÍA PUERQUITO

INF 040

MATERIAL: Plástico

MEDIDA: 9.7 x 9.7 cm

TÉCNICA DE IMPRESIÓN: Serigrafía / Tampografía

ÁREA DE IMPRESIÓN: 4.7 x 4.7 cm

COLOR: A/BS/M/O/P/PS/R/V/Y



P



A



BS



PS



M



Y



O



R



V



## PINTA POR NÚMERO CREA

GM 042

MATERIAL: Madera / Canvas / Plástico

MEDIDA: 21 x 21 cm

TÉCNICA DE IMPRESIÓN: Serigrafía / Tampografía

ÁREA DE IMPRESIÓN: 4.5 x 3 cm

COLOR: Blanco

Lienzo para pintar. Cultiva el sentido del arte en los pequeños, les permite pintar fácilmente siguiendo los números guía para cada color. Incluye lienzo, 6 pinturas de colores y 3 pinceles de diferente grosor.





## ESTUCHE URAL

INF 013

MATERIAL: Plástico  
MEDIDA: 5.9 x 25.5 cm  
TÉCNICA DE IMPRESIÓN: Serigrafía  
ÁREA DE IMPRESIÓN: 2 x 13 cm  
COLOR: A/B/O/R/V

Estuche porta lápices doble. Cuenta con ranura para monedas en la tapa para función de alcancía.



## LAPICERO LAPS

INF 620

MATERIAL: Poliéster  
MEDIDA: 20 x 5 x 5 cm  
TÉCNICA DE IMPRESIÓN: Serigrafía  
ÁREA DE IMPRESIÓN: 10 x 3.5 cm  
COLOR: A/G/M/P/R

Estuche porta lápices. Compartimento principal con cierre.





## REGLA VIADI

INF 530

MATERIAL: Madera

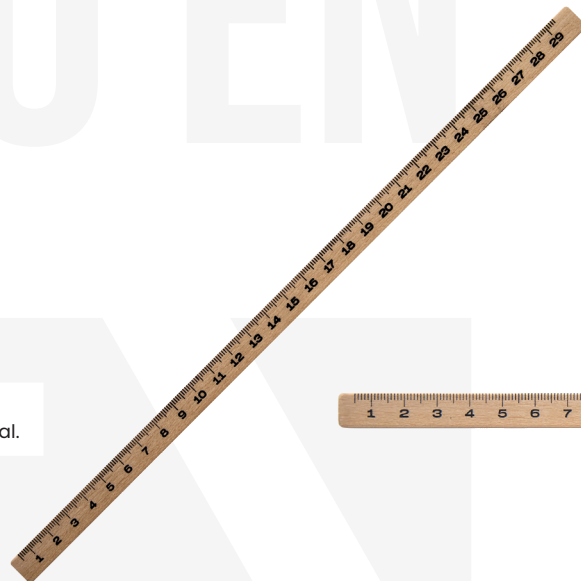
MEDIDA: 30 x 1 x 1 cm

TÉCNICA DE IMPRESIÓN: Serigrafía / Láser

ÁREA DE IMPRESIÓN: 10 x 0.6 cm

COLOR: Beige

Regla de madera para niños con escala de 30 centímetros contemplando el borde inicial y final.



## CUADERNO PROFESIONAL

HL 2900

MATERIAL: Cartón

MEDIDA: 19.9 x 26.2 cm

TÉCNICA DE IMPRESIÓN: Serigrafía

ÁREA DE IMPRESIÓN: 16 x 23 cm

COLOR: A/N/O/R/T/V/Y

Cuaderno profesional tamaño carta con 70 hojas y espiral metálico.



O



A



Y



R



V



T



N







## LIBRETA MAGDA

HL 9096

MATERIAL: Curpiel / Lámina de Encino

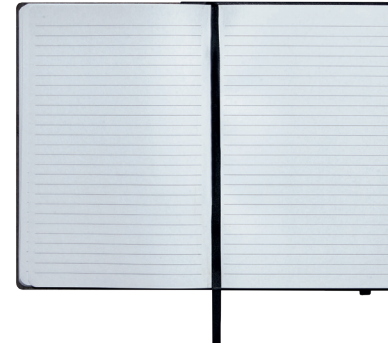
MEDIDA: 14 x 21 cm

TÉCNICA DE IMPRESIÓN: Serigrafía / Láser

ÁREA DE IMPRESIÓN: 8 x 15 cm

COLOR: Negro

Libreta con 80 hojas de raya. Pasta con laminado de encino y base color negro que se descubre al aplicar grabado láser. Incluye separador de hojas y elástico para cerrar.



Reverso



## CARPETA MONRAZ

M 8800

MATERIAL: Vinil

MEDIDA: 26.5 x 29.5 cm

TÉCNICA DE IMPRESIÓN: Serigrafía / Termograbado

ÁREA DE IMPRESIÓN: 13 x 20 cm

COLOR: Negro

Carpeta con tres argollas. Incluye block de 30 hojas a rayas y separador de documentos.





## CARPETA YAMDENA

M 80170

MATERIAL: Curpiel / Vinil

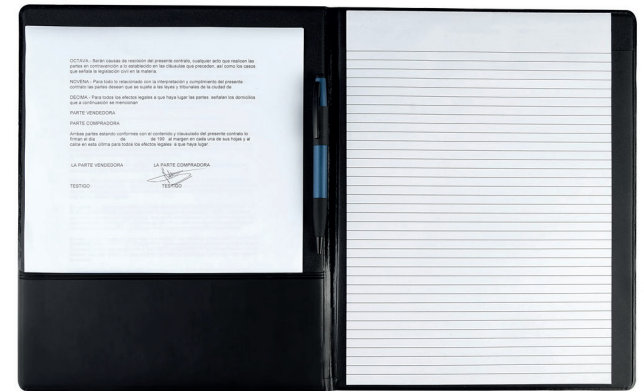
MEDIDA: 24,3 x 30 cm

TÉCNICA DE IMPRESIÓN: Láser / Serigrafía / Termograbado

ÁREA DE IMPRESIÓN: 10 x4 cm

COLOR: Negro

Incluye block de raya tamaño A4 con 20 hojas, espacio para bolígrafo y compartimento para documentos. No incluye bolígrafo.



## FUNDA PROTECTORA CASSIA

SLD 011

MATERIAL: Plástico

MEDIDA: 8 x 14.5 cm

TÉCNICA DE IMPRESIÓN: Serigrafía

ÁREA DE IMPRESIÓN: 6 x 6 cm

COLOR: Blanco

Funda protectora para bolígrafos y tarjetas. Bolígrafos no incluidos.





## CARETA CON CUBREBOCAS QUEBEC

**SLD 067**

MATERIAL: Poliéster Cubrebocas / PET Calibre 15 Careta

MEDIDA: 17 x 20 cm

TÉCNICA DE IMPRESIÓN: Serigrafía

ÁREA DE IMPRESIÓN: 12 x 6 cm

COLOR: A/N/R

Cubrebocas con careta integrada.



A



R



N



## CARETA-CUBREBOCAS PARA SUBLIMAR

**SLD 050**

MATERIAL: Poliéster Cubrebocas / PET Calibre 15 Careta

MEDIDA: 17 x 20 cm

TÉCNICA DE IMPRESIÓN: Sublimación / Serigrafía

ÁREA DE IMPRESIÓN: 12 x 6 cm

COLOR: Blanco

Cubrebocas con careta integrada.







## CARETA PARA NIÑO

SLD 071

MATERIAL: Plástico Diadema / PET Calibre 20 Careta

MEDIDA: 17 x 20 cm

TÉCNICA DE IMPRESIÓN: Serigrafía

ÁREA DE IMPRESIÓN: 5 x 8 cm

COLOR: Blanco

Careta ligera con resorte que cubre ojos, nariz y boca. Diseño transparente para una fácil visualización, puede usarse con cubrebocas. Evita que los niños se toquen la cara constantemente debido a la barrera física.



## CILINDRO SÃO

ANF 045

MATERIAL: PET

MEDIDA: 7.4 x 24.5 cm

CAPACIDAD: 750 ml

TÉCNICA DE IMPRESIÓN: Serigrafía / Tampografía

ÁREA DE IMPRESIÓN: 5 x 10 cm

COLOR: BS/RS

Incluye válvula de seguridad y rosca twist-off que permite abrir y cerrar la tapa en un giro.



RS



BS



2drink.





## TERMO BAEZ

TMPS 138

MATERIAL: Plástico

MEDIDA: 7 x 19.5 cm

CAPACIDAD: 525 ml

TÉCNICA DE IMPRESIÓN: Serigrafía / Tampografía

ÁREA DE IMPRESIÓN: 7 x 5 cm

COLOR: A/B/N/R

Doble pared de plástico. Tapa de plástico con ranura.  
Incluye caja individual.

2drink.



N



B



A



R



## TERMO MADNESS

TMPS 134

MATERIAL: Plástico

MEDIDA: 7 x 17.5 cm

CAPACIDAD: 450 ml

TÉCNICA DE IMPRESIÓN: Serigrafía / Tampografía

ÁREA DE IMPRESIÓN: 3 x 7 cm

COLOR: A/B/N/R

Doble pared de plástico. Incluye tapa de plástico  
con ranura.

2drink.



B



A



R



N



## TERMO DENOVAN

TMPS 136

MATERIAL: Plástico

MEDIDA: 7.4 x 18.2 cm

CAPACIDAD: 650 ml

TÉCNICA DE IMPRESIÓN: Serigrafía / Tampografía

ÁREA DE IMPRESIÓN: 6 x 12 cm

COLOR: A/B/N/R

Doble pared de plástico. Tapa de plástico con ranura.  
Incluye caja individual.



A



N



R



B

2drink.



## VASO FIESTA

TMPS 119

MATERIAL: Plástico

MEDIDA: 9.7 x 14 cm

CAPACIDAD: 480 ml

TÉCNICA DE IMPRESIÓN: Serigrafía

ÁREA DE IMPRESIÓN: 6 x 5 cm

COLOR: A/N/R

Vaso de plástico doble pared. Interior  
color blanco.



R



N



A







**TERMO MEREDI**  
**TMPS 178**



MATERIAL: Plástico  
 MEDIDA: 6 x 21 cm  
 CAPACIDAD: 450 ml  
 TÉCNICA DE IMPRESIÓN: Serigrafía  
 ÁREA DE IMPRESIÓN: 6 x 13 cm  
 COLOR: A/AC/M/N/P/R/V/Y

Doble pared. Pares interna y externa de plástico.  
 Tapa de plástico con cierre a presión. Incluye popote y caja individual.



M



A

AC

N

P

R

V

Y



**VASO JAS**  
**TMPS 744**



MATERIAL: Plástico  
 MEDIDA: 6.3 x 18 cm  
 CAPACIDAD: 800 ml  
 TÉCNICA DE IMPRESIÓN: Serigrafía  
 ÁREA DE IMPRESIÓN: 5 x 10 cm  
 COLOR: A/AP/B/BF/M/N/O/ON/PN/PP/R/VN/YN

Vaso de plástico con tapa push y popote.



O



BF

A

YN

R

M

VN

PN

PP

B

AP

ON

N



\*Todos los productos aquí mostrados están sujetos a disponibilidad.



## VASO TIRICH

TMPS 74

MATERIAL: Plástico

MEDIDA: 9 x 16 cm

CAPACIDAD: 475 ml

TÉCNICA DE IMPRESIÓN: Serigrafía / Tampografía

ÁREA DE IMPRESIÓN: 5 x 8 cm

COLOR: A/AP/B/BF/MP/O/P/PP/R/V/VP/Y

Vaso de plástico. Incluye tapa con ranura.



A



P



AP



B



BF



MP



O



Y



PP



R



VP



V



## VASO ECOLÓGICO SOUL

TMPS 115

MATERIAL: Plástico / Fibra de Agave

MEDIDA: 9 x 16 cm

CAPACIDAD: 475 ml

TÉCNICA DE IMPRESIÓN: Serigrafía / Tampografía

ÁREA DE IMPRESIÓN: 5 x 8 cm

COLOR: Beige

Vaso ecológico. Incluye tapa con ranura. Por el tipo de material, el color puede variar.



## CILINDRO RELIEVE LISTÓN

ANF 026

MATERIAL: PET

MEDIDA: 7.4 x 24.5 cm

CAPACIDAD: 850 ml

TÉCNICA DE IMPRESIÓN: Serigrafía / Tampografía

ÁREA DE IMPRESIÓN: 5 x 13 cm

COLOR: Rosa

Tapa con sistema de rosca.





## CILINDRO CHEMIN

ANF 049

MATERIAL: PET / Silicón

MEDIDA: 7.4 x 24.5 cm

CAPACIDAD: 850 ml

TÉCNICA DE IMPRESIÓN: Serigrafía / Tampografía

ÁREA DE IMPRESIÓN: 5 x 13 cm

COLOR: A/N/R

Sistema de rosca twist-off que permite abrir y cerrar la tapa en un giro. Cuenta con dos bandas elásticas de silicón.



R



A



N

2drink



## CILINDRO LAKE

ANF 006

MATERIAL: PET

MEDIDA: 7.4 x 24.5 cm

CAPACIDAD: 850 ml

TÉCNICA DE IMPRESIÓN: Serigrafía / Tampografía

ÁREA DE IMPRESIÓN: 5 x 13 cm

COLOR: A/B/H/M/N/O/P/R/V/Y

Sistema de rosca twist-off que permite abrir y cerrar la tapa en un giro.



A



B



H



M



N



O



P



R



V



Y

2drink





## CILINDRO SPRING

ANF 007

MATERIAL: PET

MEDIDA: 7.4 x 24.5 cm

CAPACIDAD: 850 ml

TÉCNICA DE IMPRESIÓN: Serigrafía / Tampografía

ÁREA DE IMPRESIÓN: 5 x 13 cm

COLOR: A/H/O/P/R/V/Y

Sistema de rosca twist-off que permite abrir y cerrar la tapa en un giro.



2drink.



## CILINDRO TRIBEC

ANF 040

MATERIAL: PET

MEDIDA: 6.5 x 24.5 cm

CAPACIDAD: 960 ml

TÉCNICA DE IMPRESIÓN: Serigrafía

ÁREA DE IMPRESIÓN: 4.5 x 17 cm

COLOR: A/B/H/O/P/R/V/Y

Sistema de rosca twist-off que permite abrir y cerrar la tapa en un giro.



2drink.





## CILINDRO VAUS

ANF 021

MATERIAL: PET

MEDIDA: 7,3 x 25 cm

CAPACIDAD: 700 ml

TÉCNICA DE IMPRESIÓN: Serigrafía / Tampografía

ÁREA DE IMPRESIÓN: 5 x 9 cm

COLOR: A/B/H/R/V/Y

Sistema de rosca twist-off que permite abrir y cerrar la tapa en un giro. Incluye válvula de seguridad.



Y



A



B



H



R



V



## CILINDRO WESER

ANF 022

MATERIAL: PET

MEDIDA: 7 x 25 cm

CAPACIDAD: 700 ml

TÉCNICA DE IMPRESIÓN: Serigrafía / Tampografía

ÁREA DE IMPRESIÓN: 5 x 10 cm

COLOR: A/AS/B/BS/H/R/RS/V/Y/YS

Sistema de rosca twist-off que permite abrir y cerrar la tapa en un giro. Incluye válvula de seguridad.



B



A



AS



YS



BS



H



R



RS



V



Y



## CILINDRO XITANG

ANF 064

2drink.

MATERIAL: PET

MEDIDA: 7 x 28 cm

CAPACIDAD: 1,000 ml

TÉCNICA DE IMPRESIÓN: Serigrafía / Tampografía

ÁREA DE IMPRESIÓN: 6 x 15 cm

COLOR: A/B/H/M/O/P/R/V/Y

Sistema de rosca twist-off que permite abrir y cerrar la tapa en un giro. Incluye válvula de seguridad.



V



Y



R



P



O



M



H



B



A



## CILINDRO KUANG

ANF 047

2drink.

MATERIAL: PET

MEDIDA: 6 x 17 cm

CAPACIDAD: 400 ml

TÉCNICA DE IMPRESIÓN: Serigrafía

ÁREA DE IMPRESIÓN: 5 x 8 cm

COLOR: Rosa

Sistema de rosca twist-off que permite abrir y cerrar la tapa en un giro. Incluye válvula de seguridad.



\*Todos los productos aquí mostrados están sujetos a disponibilidad.







## CILINDRO ODESA

ANF 041

MATERIAL: PET

MEDIDA: 6.8 x 17 cm

CAPACIDAD: 500 ml

TÉCNICA DE IMPRESIÓN: Serigrafía

ÁREA DE IMPRESIÓN: 5 x 8 cm

COLOR: A/B/H/M/O/P/R/V/Y

Sistema de rosca twist-off que permite abrir y cerrar la tapa en un giro. Incluye válvula de seguridad.



O



A



H



B



M



P



R



V



Y

## CILINDRO NAOLI

ANF 036

MATERIAL: PET

MEDIDA: 6 x 18.9 cm

CAPACIDAD: 575 ml

TÉCNICA DE IMPRESIÓN: Serigrafía / Tampografía

ÁREA DE IMPRESIÓN: 5 x 10 cm

COLOR: A/M/O/P/R/V

Sistema de rosca twist-off que permite abrir y cerrar la tapa en un giro. Incluye válvula de seguridad.



M



A



O



P



R



V





## CILINDRO SINKER

ANF 009

MATERIAL: PET

MEDIDA: 6 x 18.9 cm

CAPACIDAD: 575 ml

TÉCNICA DE IMPRESIÓN: Serigrafía / Tampografía

ÁREA DE IMPRESIÓN: 5 x 10 cm

COLOR: A/AS/B/BS/H/N/O/R/RS/SS/TS/V/Y

Sistema de rosca twist-off que permite abrir y cerrar la tapa en un giro. Incluye válvula de seguridad.

2drink.



SS



A



AS



B



BS



H



N



O



R



RS



TS



V



Y



## CILINDRO BISMARCK

ANF 046

MATERIAL: PET

MEDIDA: 6 x 17 cm

CAPACIDAD: 400 ml

TÉCNICA DE IMPRESIÓN: Serigrafía

ÁREA DE IMPRESIÓN: 5 x 8 cm

COLOR: A/B/H/O/P/R/V/Y

Sistema de rosca twist-off que permite abrir y cerrar la tapa en un giro. Incluye válvula de seguridad.

2drink.



A



B



H



O



P



R



V



Y





## CILINDRO ECO SINKER

ANF 056



MATERIAL: PET / Concha de Mar / Fibra de Agave

MEDIDA: 6 x 18.9 cm

CAPACIDAD: 500 ml

TÉCNICA DE IMPRESIÓN: Serigrafía

ÁREA DE IMPRESIÓN: 5 x 10 cm

COLOR: Blanco con Café

Hecho de bioplástico con PET, concha de mar y fibra de agave. Tapa con sistema de rosca. Incluye válvula de seguridad. Por el tipo de material, el color puede variar.



## CILINDRO PARVO

ANF 072



MATERIAL: Plástico

MEDIDA: 7 x 22.5 cm

CAPACIDAD: 750 ml

TÉCNICA DE IMPRESIÓN: Serigrafía

ÁREA DE IMPRESIÓN: 5.5 x 9 cm

COLOR: AM/AP/B/MP/N/PP/R/T/VP/Y

Sistema de rosca twist-off que permite abrir y cerrar la tapa en un giro.



AM



AP



B



MP



N



PP



R



VP



Y

T





## CILINDRO BELICE

ANF 070

2drink.

MATERIAL: Tritán / Fibra de Agave

MEDIDA: 7 x 24.6 cm

CAPACIDAD: 800 ml

TÉCNICA DE IMPRESIÓN: Serigrafía / Tampografía

ÁREA DE IMPRESIÓN: 3.5 x 16 cm

COLOR: A/B/P/V

Cilindro de tritán con aditivo antimicrobiano que lo hace eficaz contra el crecimiento de bacterias. Tapa de plástico con fibra de agave. Sistema de rosca twist-off que permite abrir y cerrar la tapa en un giro. Por el tipo de material el color de la tapa puede variar.



A



P



V



B



## CILINDRO ALEX

ANF 060

2drink.

MATERIAL: Tritán

MEDIDA: 7 x 24.6 cm

CAPACIDAD: 800 ml

TÉCNICA DE IMPRESIÓN: Serigrafía / Tampografía

ÁREA DE IMPRESIÓN: 3.5 x 16 cm

COLOR: A/B/H/N/R

Sistema de rosca twist-off que permite abrir y cerrar la tapa en un giro.



N



A



H



B



R





## LONCHERA GOL SOC 078

MATERIAL: Plástico  
MEDIDA: 19 x 23.3 cm  
TÉCNICA DE IMPRESIÓN: Serigrafía  
ÁREA DE IMPRESIÓN: 5 x 5 cm  
COLOR: A/B/R

Lonchera rígida con asa.



A



B



R



## LONCHERA SANDWICH ECO XCALA KTC 600



MATERIAL: Plástico / Fibra de Agave  
MEDIDA: 15.5 x 14 x 6 cm  
TÉCNICA DE IMPRESIÓN: Serigrafía  
ÁREA DE IMPRESIÓN: 7 x 7 cm  
COLOR: Beige

Lonchera ecológica de un compartimento con pestaña en la tapa para un mejor cerrado. Por el tipo de material, el color puede variar.





## LONCHERA ECO PIANA

KTC 602

2drink.



MATERIAL: Plástico / Fibra de Agave

MEDIDA: 22 x 5.5 cm

TÉCNICA DE IMPRESIÓN: Serigrafía

ÁREA DE IMPRESIÓN: 5 x 2 cm

COLOR: BE/P/V

Lonchera y cubiertos con material antimicrobiano eco-friendly. Incluye portacubiertos con cuchara, tenedor y cuchillo. 3 Compartimentos en el interior. Por el tipo de material, el color puede variar. No recomendado para microondas.



## LONCHERA BENTO

KTC 008

2drink.

MATERIAL: Plástico

MEDIDA: 22 x 5.5 cm

CAPACIDAD: 0

TÉCNICA DE IMPRESIÓN: Serigrafía

ÁREA DE IMPRESIÓN: 5 x 2 cm

COLOR: A/B/O/R/V

Lonchera con 3 compartimentos en el interior. Incluye portacubiertos con cuchara, tenedor y cuchillo. Tapadera con pestañas para un mejor cerrado. No recomendado para microondas.







## LONCHERA SELK

KTC 032

MATERIAL: Plástico

MEDIDA: 15.5 x 14 x 6 cm

CAPACIDAD: 0

TÉCNICA DE IMPRESIÓN: Serigrafía

ÁREA DE IMPRESIÓN: 7 x 7 cm

COLOR: A/B/O/P/R/V

Lonchera de un compartimento con pestaña en la tapadera para un mejor cerrado.



A



R



B



P



O



V



## SET DE LONCHERA ECO THUN

KTC 601

MATERIAL: Fibra de Agave y Plástico Lonchera, Contenedor y Cubiertos / Algodón Bolsa

MEDIDA: 32 x 39 x 13 cm Bolsa / 19 x 6.5 x 11.5 cm Lonchera / 9 x 10.5 cm Contenedor / 16 x 6.3 x 2 cm Cubiertos

TÉCNICA DE IMPRESIÓN: Serigrafía en Lonchera, Contenedor y Cubiertos / Bordado y Serigrafía en Bolsa

ÁREA DE IMPRESIÓN: 20 x 20 cm Bolsa / 6 x 7 cm Lonchera / 5 x 5 cm Contenedor / 8 x 2 cm Cubiertos

COLOR: Beige

Set de lonchera que incluye contenedor de alimentos con tapa a presión anti derrame y elástico para cerrar, válvula de silicón, separador interno removible; contenedor de líquidos o alimentos con tapa de 4 pestañas anti derrame, estuche porta cubiertos con 1 tenedor y 1 cuchara. Incluye bolsa con cierre de jareta.





## MALETA QUEENSLAND

SIN 994

MATERIAL: Poliéster

MEDIDA: 47 x 28 x 16.5 cm

TÉCNICA DE IMPRESIÓN: Bordado / Serigrafía

ÁREA DE IMPRESIÓN: 15 x 15 cm

COLOR: A/G

Bolsa principal y bolsa frontal con cierre.  
Incluye 2 asas de agarre superior.



A



G



## LONCHERA PROVIDENCE

SIN 993

MATERIAL: Poliéster

MEDIDA: 28 x 22.5 x 12 cm

TÉCNICA DE IMPRESIÓN: Serigrafía

ÁREA DE IMPRESIÓN: 10 x 8 cm

COLOR: A/G/P

Bolsa principal con cierre, compartimento frontal  
con cierre y 2 asas de agarre superior.



P



G



A







## HIELERA MILA

KTC 060

MATERIAL: Plástico  
MEDIDA: 25 x 19 x 17 cm  
CAPACIDAD: 5 Litros  
TÉCNICA DE IMPRESIÓN: Serigrafía  
ÁREA DE IMPRESIÓN: 15 x 8 cm  
COLOR: Gris

Capacidad para 6 latas. Moldura en la parte superior que sirve como porta latas. Asa superior de fácil agarre.

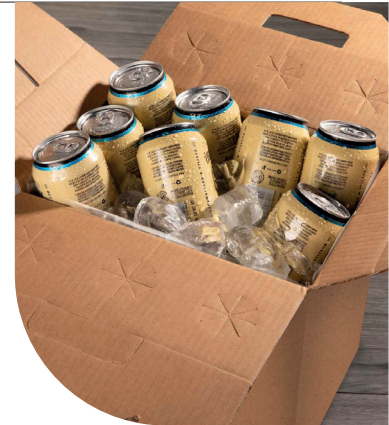
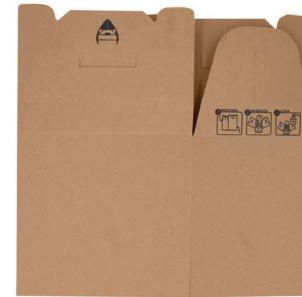


## HIELERA BRISSAC

KTC 603

MATERIAL: Cartón Kraft  
MEDIDA: 27.7 x 25.5 x 20.3 cm  
TÉCNICA DE IMPRESIÓN: Serigrafía  
ÁREA DE IMPRESIÓN: 20 x 20 cm  
COLOR: Beige

Hielera de cartón con recubrimiento impermeable. Liviana, reutilizable y fácil de armar. Interior plastificado con bolsa biodegradable. Soporta un peso de hasta 10 Kg. Capacidad de 24 latas, 12 botellas de vidrio o 6 caguamas.







## BOLSA SARIWON

SIN 265



MATERIAL: Non Woven / Cartón

MEDIDA: 47 x 29 x 30 cm

TÉCNICA DE IMPRESIÓN: Serigrafía

ÁREA DE IMPRESIÓN: 20 x 10 cm

COLOR: Negro

Bolsa con fuelle. Incluye 2 bolsas laterales con asas y base.



## MANDIL MOORE

KTC 320



MATERIAL: Algodón

MEDIDA: 57 x 72.5 cm

TÉCNICA DE IMPRESIÓN: Serigrafía / Bordado

ÁREA DE IMPRESIÓN: 20 x 15 cm

COLOR: Negro

Incluye correa ajustable y 2 bolsas frontales.





## MANDIL GRELHA

KTC 580

MATERIAL: Mezclilla / Curpiel

MEDIDA: 59 x 76 cm

TÉCNICA DE IMPRESIÓN: Serigrafía

ÁREA DE IMPRESIÓN: 10 x 8 cm

COLOR: Azul

Incluye 3 bolsillos frontales y correa para cuello ajustable por medio de broche metálico.



## MOCHILA LIFT

SIN 885

MATERIAL: Poliéster

MEDIDA: 26 x 45 x 13 cm

TÉCNICA DE IMPRESIÓN: Serigrafía

ÁREA DE IMPRESIÓN: 13 x 10 cm

COLOR: A/N/V

Compartimento principal con broche. Bolsillo frontal con cierre y bolsillos laterales.



A



N



V





## MALETA CARDIFF

SIN 540

MATERIAL: Poliéster

MEDIDA: 47 x 26.5 x 25.5 cm

TÉCNICA DE IMPRESIÓN: Bordado / Serigrafía

ÁREA DE IMPRESIÓN: 20 x 7 cm

COLOR: A/G/R

Bolsa principal y bolsa frontal con cierre, 2 bolsas laterales con cierre, correa para hombro ajustable y asas de agarre superior.



G



A



R



## MALETA LENNO

SIN 555

MATERIAL: Poliéster

MEDIDA: 43 x 27.5 x 26.5 cm

TÉCNICA DE IMPRESIÓN: Bordado / Serigrafía

ÁREA DE IMPRESIÓN: 20 x 11 cm

COLOR: A/G/R

Bolsa principal y bolsa lateral con cierre. Incluye asas y correa para hombro ajustable.



R



G



A





## COSMETIQUERA BELLAC

### DAM 051

MATERIAL: Curpiel  
 MEDIDA: 20 x 14 x 9 cm  
 TÉCNICA DE IMPRESIÓN: Serigrafía  
 ÁREA DE IMPRESIÓN: 10 x 8 cm  
 COLOR: BE/P

Cosmetiquera texturizada con fuele.  
 Bolsa principal con cierre.



BE



P



## ORGANIZADOR BYTE

### SIN 609

MATERIAL: Poliéster  
 MEDIDA: 25 x 18 x 9 cm  
 TÉCNICA DE IMPRESIÓN: Serigrafía  
 ÁREA DE IMPRESIÓN: 13 x 10 cm  
 COLOR: Negro

Bolsillo principal con cierre. Interior con divisiones y multiples compartimentos para una mejor organización de accesorios. Ideal para vacaciones, negocios, gimnasio, camping, organizador de cable, almacenamiento de accesorios digitales o actividad al aire libre.







## COSMETIQERA DORAT

DAM 050

MATERIAL: Curpiel

MEDIDA: 21.5 x 13.5 x 5.5 cm

TÉCNICA DE IMPRESIÓN: Serigrafía

ÁREA DE IMPRESIÓN: 10 x 6 cm

COLOR: D/P

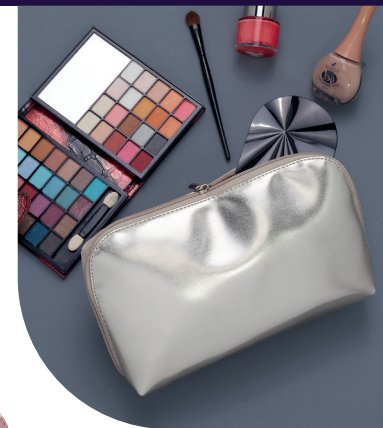
Cosmetiquera metalizada con fuele.  
Compartimento principal con cierre.



D



P



## COSMETIQERA ESMERALDA

DAM 035

MATERIAL: Curpiel y PVC Exterior / Poliéster Forro

MEDIDA: 22.5 x 17.5 x 4 cm

TÉCNICA DE IMPRESIÓN: Serigrafía / Termograbado

ÁREA DE IMPRESIÓN: 10 x 5 cm

COLOR: A/M/P/V

Cosmetiquera con cierre. Diseño combinado de  
PVC transparente y curpiel de color en base.



P



V



M



A





## BOLSA DE VIAJE BEAUFORT

SIN 272

MATERIAL: Poliéster

MEDIDA: 20 x 25 x 7 cm

TÉCNICA DE IMPRESIÓN: Bordado / Serigrafía

ÁREA DE IMPRESIÓN: 9 x 5 cm

COLOR: Gris

Bolsa principal con cierre. Bolsillo frontal con cierre y velcro. Bolsillo posterior con cierre. Correa ajustable.



## CARTERA IMERETI

W 650

MATERIAL: Piel Corte Vacuno / Forro Textil

MEDIDA: 10.2 x 8.5 cm

TÉCNICA DE IMPRESIÓN: Serigrafía / Termograbado

ÁREA DE IMPRESIÓN: 8 x 2.5 cm

COLOR: C/N

Organizador de tarjetas y credenciales. Compartimento doble para billetes.



C



N







## ZAPATERA PESCARA

SIN 931

MATERIAL: Poliéster/Malla

MEDIDA: 35 x 22 x 10 cm

TÉCNICA DE IMPRESIÓN: Bordado / Serigrafía

ÁREA DE IMPRESIÓN: 11 x 11 cm

COLOR: A/N

Zapatera portátil con asa. Bolsa principal con cierre y malla, la cual permite una óptima ventilación del calzado.



A



N



## SUDADERA CUDMORE

CHM 012

MATERIAL: Algodón / Poliéster

TALLA: S/XS/M/L/XL

TÉCNICA DE IMPRESIÓN: Bordado / Serigrafía

ÁREA DE IMPRESIÓN: 12 x 10 cm

COLOR: A/G/N

Sudadera con gorro, cierre en medio y bolsas frontales. Composición: Algodón 65%, poliéster 35%.



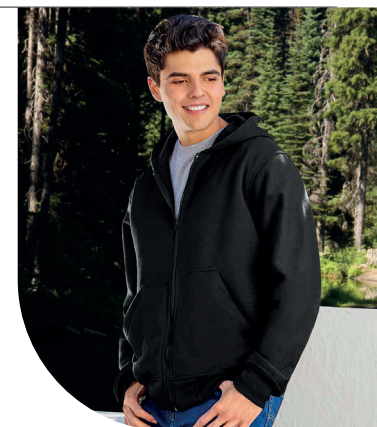
N



G



A



@prakticasport.

\*Todos los productos aquí mostrados están sujetos a disponibilidad.





@prakticasport

# CHALECO GALATI

CHM 014

MATERIAL: Poliéster  
TALLA: S/M/L/XL  
TÉCNICA DE IMPRESIÓN: Bordado / Serigrafía  
ÁREA DE IMPRESIÓN: 12 x 10 cm  
COLOR: AM/N

Chaleco repelente de agua. Exterior 100% popelina poliéster. Relleno 100% poliéster. Doble bolsa frontal y una bolsa interior.



N



A



# FRAZADA MINYA

COB 001

MATERIAL: Poliéster  
MEDIDA: 107 x 160 cm  
TÉCNICA DE IMPRESIÓN: Bordado  
ÁREA DE IMPRESIÓN: 90 x 150 cm  
COLOR: A/BE/H/N/R

Frazada suave y compacta.



BE



N



A



R



H



HECHO EN  
ME  
MÉXICO

\*Todos los productos aquí mostrados están sujetos a disponibilidad.





## FRAZADA WARE

COB 003

MATERIAL: Algodón / Poliéster

MEDIDA: 140 x 130 cm Frazada / 21 x 17.5 cm Bolsa

TÉCNICA DE IMPRESIÓN: Bordado / Serigrafía

ÁREA DE IMPRESIÓN: 18 x 13 cm Bolsa

COLOR: Gris Oxford

Incluye bolsa con cierre y aditamento especial trasero para poner en trolley.



## FRAZADA EDARIA

COB 004

MATERIAL: Poliéster

MEDIDA: 107 x 160 cm

TÉCNICA DE IMPRESIÓN: Bordado

ÁREA DE IMPRESIÓN: 90 x 150 cm

COLOR: AM/G/P/T

Frazada suave y ligera de 210 gramos.



P



AM



T



G





## CESTO PARA ROPA JUDITH

KTC 973



MATERIAL: Algodón  
MEDIDA: 30 x 50 cm  
TÉCNICA DE IMPRESIÓN: Serigrafía  
ÁREA DE IMPRESIÓN: 15 x 12 cm  
COLOR: Negro

Bolsa principal con jareta y bolsa frontal. Interior laminado. Incluye asas de mano laterales.



## PORTA PLACA

PRO 024

MATERIAL: Plástico  
MEDIDA: 31 x 16 cm  
TÉCNICA DE IMPRESIÓN: Serigrafía  
ÁREA DE IMPRESIÓN: 23 x 2 cm  
COLOR: Negro

Marco de plástico para matrícula de automóvil.







## BOLSA PARA HERRAMIENTAS BYGE

**HER 060**

MATERIAL: Poliéster

MEDIDA: 28 x 21 x 18 cm

TÉCNICA DE IMPRESIÓN: Serigrafía

ÁREA DE IMPRESIÓN: 13 x 6 cm

COLOR: Negro

Permite transportar y organizar diversas herramientas. Bolsillo principal con cierre y varilla metálica, abertura extra ancha para fácil acceso. 10 Bolsillos interiores y 10 exteriores. Incluye asa para hombro removible con broche metálico.



## PORTA HERRAMIENTAS GRADITI

**HER 059**

MATERIAL: Poliéster

MEDIDA: 28 x 27.5 cm

TÉCNICA DE IMPRESIÓN: Serigrafía

ÁREA DE IMPRESIÓN: 10 x 5 cm

COLOR: Negro

Estuche con compartimentos para organizar herramientas. Incluye cinturón ajustable con broche de plástico, ideal para colocar en la cintura y tener acceso rápido a cada herramienta.



HECHO EN

HECHO EN

**ME** 

MÉXICO

