

HALLOWEEN

DÍA DE

MUERTOS





TAZ 033

TAZA KILIA

Medida: 8,5 x 12 cm

Material: Acero Inoxidable / Plástico / Corcho

Colores: Gris

Capacidad: 300 ml

Técnica de impresión: Láser / Pantógrafo / Serigrafía / Tampografía

Área de impresión: 6 x 5 cm

Doble pared. Pared interna de plástico y externa de acero inoxidable. Base de corcho. Incluye tapa de plástico de dos posiciones. Incluye caja individual. No usar en microondas ni lavavajillas.



TAZ 056

TERMO DE CERÁMICA BOOTLE

Medida: 8 x 18 cm

Material: Cerámica / Madera

Colores: Negro

Capacidad: 320 ml

Técnica de impresión: Serigrafía

Área de impresión: 5 x 3 cm

Doble pared de cerámica con tapa de madera. Reduce la transferencia de calor de las bebidas al exterior evitando quemarse los dedos. Incluye caja individual.



V

TAZ 001

TAZA ESPIRIT

Medida: 8 x 9,5 cm

Material: Cerámica

Colores: N/O/V

Capacidad: 11 Oz

Técnica de impresión: Grabado en Arena / Serigrafía / Termocalca

Área de impresión: 5,5 x 5,5 cm

Taza de cerámica de color. Diseño clásico. Venta caja cerrada de 36 piezas.



N



O



O

TAZ 044

TAZA ATZIRI



Medida: 7 x 8.6 cm
 Material: Cerámica
 Colores: B/O/V
 Capacidad: 11 Oz
 Técnica de impresión: Serigrafía / Tampografía
 Área de impresión: 5 x 5.5 cm

Taza de cerámica interior de color y exterior negro.
 Terminando mate. Venta caja cerrada de 36 piezas.



B

V



TAZ 050

TAZA BELIZA



Medida: 8.5 x 11 cm
 Material: Acero Inoxidable / Plástico
 Colores: Negro
 Capacidad: 400 ml
 Técnica de impresión: Láser / Serigrafía
 Área de impresión: 6 x 5 cm

Doble pared. Cerrado al vacío. Pared interna y externa de acero inoxidable. Terminado rugoso. Incluye tapa de plástico con válvula de seguridad. Mantiene temperatura caliente 6 hrs y temperatura fría 8 hrs aproximadamente. Incluye caja individual.



TAZ 047

TAZA MARIELLA

Medida: 6.8 x 16.4 cm
 Material: Cerámica / Acero Inoxidable / Madera de Haya
 Colores: Negro
 Capacidad: 16 Oz
 Técnica de impresión: Serigrafía / Tampografía
 Área de impresión: 5 x 5 cm

Taza de cerámica con asa de madera. Tapa de plástico con válvula de seguridad. Incluye caja individual. No usar en microondas ni lavavajillas.





O

TAZ 027

TAZA GILLEN

Medida: 8.5 x 15.2 cm

Material: Cerámica / Silicón

Colores: G/O/V

Capacidad: 17 Oz

Técnica de impresión: Grabado en Arena / Serigrafía / Termocalca

Área de impresión: 6 x 9 cm

Taza de cerámica con base de silicón. Exterior blanco e interior de color. Incluye caja individual. No usar en microondas ni lavavajillas.



G

TMPS 110

TERMO NIZA

Medida: 6.9 x 9.5 cm

Material: Acero Inoxidable / Plástico

Colores: G/S

Capacidad: 120 ml

Técnica de impresión: Láser / Serigrafía / Tampografía

Área de impresión: 5 x 5 cm

Doble pared. Pared interna plástico, pared externa acero inoxidable. Tapa de plástico con válvula de seguridad. Incluye caja individual.



S

TMPS 146

SHOT TEQUILERO VOLCÁ

Medida: 4.5 x 12.3 cm

Material: Acero Inoxidable / Plástico

Colores: N/S

Capacidad: 120 ml

Técnica de impresión: Láser / Serigrafía / Tampografía

Área de impresión: 3.5 x 3.5 cm

Doble pared. Cerrado al vacío. Pared interna y externa acero inoxidable. Incluye tapa de plástico. Mantiene temperatura caliente 6 hrs y temperatura fría 8 hrs aproximadamente. Color negro con recubrimiento en terminado tipo rugoso. Incluye caja individual.



G



V



S



N





TMPS 137

TERMO DESVASH

Medida: 7.2 x 14 cm
 Material: Acero Inoxidable / Plástico
 Colores: Negro
 Capacidad: 240 ml
 Técnica de impresión: Láser / Serigrafía
 Área de impresión: 5 x 5 cm

Mini termo color degradado. Doble pared. Cerrado al vacío. Pared interna y externa de acero inoxidable. Mantiene temperatura caliente 6 hrs y temperatura fría 8 hrs aproximadamente. Tapa con sistema de rosca. El termo es pintado a mano, por lo que el color y degradado pueden variar. Incluye caja individual.



MA

ELM 003

TERMO LOWBALL

Medida: 8.4 x 10 cm
 Material: Acero Inoxidable / Tritan / Silicón
 Colores: MA/N
 Capacidad: 295 ml
 Técnica de impresión: Láser / Serigrafía
 Área de impresión: 6 x 4 cm

Tecnología TrueBarrier™ que usa aislamiento de triple pared. Doble pared de acero inoxidable y una capa de revestimiento de cobre. Cerrado al vacío. Material BPA free. Tapa de tritan con deslizador para evitar derrames. Banda de silicón texturizada antiderrapante. Base antiderrapante. Mantiene temperatura caliente 6 hrs y fría 18 hrs aproximadamente. Incluye caja individual.



N



R

TMPS 123

TERMO LANUS

Medida: 8 x 10 cm
 Material: Acero Inoxidable / Plástico
 Colores: G/R/S
 Capacidad: 295 ml
 Técnica de impresión: Láser / Serigrafía / Tampografía
 Área de impresión: 6 x 4 cm

Doble pared. Pared interna plástico, pared externa acero inoxidable. Tapa de plástico con válvula de seguridad. Incluye caja individual.



G



S



TMPS 196 TERMO LATE



Medida: 8,5 x 13,3 x 8 cm
 Material: Plástico / Acero Inoxidable
 Colores: G/N
 Capacidad: 300 ml
 Técnica de Impresión: Serigrafía
 Área de impresión: 4,5 x 4,5 cm

Doble pared. Pared interna de acero inoxidable y externa de plástico. Tapa de plástico con sistema push y sobretapa de silicona móvil. Incluye caja individual.



G



N



TMPS 42 TERMO NYUK



Medida: 6,5 x 16 cm
 Material: Acero Inoxidable / Plástico
 Colores: Negro
 Capacidad: 325 ml
 Técnica de impresión: Láser / Pantógrafo / Serigrafía / Tampografía
 Área de impresión: 4 x 8 cm

Doble pared. Pared interna plástico, pared externa acero inoxidable. Tapa de plástico con válvula de seguridad. Incluye caja individual.



TMPS 163 TERMO PARA SUBLIMAR LAY



Medida: 7,9 x 12 cm
 Material: Acero Inoxidable / Plástico
 Colores: Blanco
 Capacidad: 350 ml
 Técnica de impresión: Sublimación
 Área de impresión: 20 x 8 cm Extendido

Termo para sublimar, doble pared. Cerrado al vacío. Pared interna y externa acero inoxidable. Tapa de plástico con válvula de seguridad. Mantiene temperatura caliente 6 hrs y temperatura fría 8 hrs aproximadamente. Incluye caja individual.





TMPS 168 TERMO TAHANA



Medida: 7.9 x 12 cm

Material: Acero Inoxidable / Plástico

Colores: Tornasol

Capacidad: 350 ml

Técnica de impresión: Láser / Serigrafía / Tampografía

Área de impresión: 6 x 5 cm

Doble pared. Cerrado al vacío. Pared interna y externa acero inoxidable. Color efecto tornasol. Tapa de plástico con válvula de seguridad. Mantiene temperatura caliente 6 hrs y temperatura fría 8 hrs aproximadamente. Incluye caja individual.



M

TMPS 94 TERMO DIJON



Medida: 7.9 x 12 cm

Material: Acero Inoxidable / Plástico

Colores: G/MP/N/S

Capacidad: 350 ml

Técnica de impresión: Láser / Serigrafía / Tampografía

Área de impresión: 6 x 5 cm

Doble pared. Cerrado al vacío. Pared interna y externa acero inoxidable. Tapa de plástico con válvula de seguridad. Mantiene temperatura caliente 6 hrs y temperatura fría 8 hrs aproximadamente. Incluye caja individual.



TMPS 19 TERMO TURBO COFFEE



Medida: 8.5 x 18.2 cm

Material: Acero Inoxidable / Plástico

Colores: Plata

Capacidad: 425 ml

Técnica de impresión: Láser / Pantógrafo / Serigrafía / Tampografía

Área de impresión: 6 x 3.7 cm

Doble pared. Pared interna plástico, pared externa acero inoxidable. Barras antiderrapantes y tapa de plástico con válvula de seguridad. Incluye caja individual.



S



G



N





M

TMPS 143 TERMO GLOSS



Medida: 6.2 x 15.3 cm

Material: Acero Inoxidable / Plástico

Colores: M/N

Capacidad: 460 ml

Técnica de impresión: Láser / Serigrafía

Área de impresión: 5 x 7 cm

Doble pared. Cerrado al vacío. Pared interna y externa de acero inoxidable. Tapa de plástico con válvula de seguridad. Mantiene temperatura caliente 6 hrs y temperatura fría 8 hrs aproximadamente. Colores con terminado glossy. Incluye caja individual.



N



TMPS 98 TERMO AMIENS



Medida: 8.1 x 21.5 cm

Material: Acero Inoxidable / Plástico

Colores: Rojo

Capacidad: 460 ml

Técnica de impresión: Láser / Serigrafía / Tampografía

Área de impresión: 6 x 7 cm

Doble pared. Pared interna plástico, pared externa acero inoxidable. Tapa de plástico con boquilla y sobre tapa de cierre a presión. Incluye caja individual.



TMPS 165 TERMO JUNEAU



Medida: 6.5 x 22.7 cm

Material: Acero Inoxidable / Plástico

Colores: Negro

Capacidad: 480 ml

Técnica de impresión: Láser

Área de impresión: 5 x 12 cm

Doble pared. Cerrado al vacío. Pared interna y externa de acero inoxidable. Terminado tipo rubber. Incluye tapa de plástico simulación madera y filtro de acero inoxidable. Mantiene temperatura caliente 6 hrs y temperatura fría 8 hrs aproximadamente. Incluye caja individual.





OX

TMPS 204 TERMO ZULÚ



Medida: 6,5 x 19 cm
 Material: Acero Inoxidable / Plástico / Silicón
 Colores: OX/P
 Capacidad: 480 ml
 Técnica de impresión: Láser / Serigrafía
 Área de impresión: 5 x 3 cm



R

TMPS 130 TERMO BAGAN



Medida: 6,5 x 22,5 cm
 Material: Acero Inoxidable / Plástico
 Colores: N/R
 Capacidad: 500 ml
 Técnica de impresión: Láser
 Área de impresión: 5 x 10 cm



TMPS 176 TERMO MACAO



Medida: 9 x 17 cm
 Material: Acero Inoxidable / Plástico / Cerámica
 Colores: Negro
 Capacidad: 500 ml
 Técnica de impresión: Láser / Serigrafía / Tampografía
 Área de impresión: 5 x 6 cm



Doble pared. Cerrado al vacío. Pared interna y externa de acero inoxidable. Tapa con sistema de rosca, sobretapa de push y ranura especial con tapón para popote. Incluye popote metálico con boquilla de silicón. Banda de silicón antiderrapante. Mantiene la temperatura caliente por 6 hrs y fría 12 hrs aproximadamente. Caja individual incluida.

Doble pared. Cerrado al vacío. Pared interna y externa de acero inoxidable. Mantiene temperatura caliente 6 hrs y temperatura fría 8 hrs aproximadamente. Incluye infusor y caja individual.

Doble pared. Cerrado al vacío. Pared interna de acero inoxidable y recubrimiento de cerámica. Pared externa de acero inoxidable. Tapa de plástico con cierre de rosca y válvula de seguridad con cierre de presión. Mantiene temperatura caliente y fría 6 hrs aproximadamente. Incluye caja individual.



P



N





TMPS 206

TERMO PIRLO

Medida: 6.5 x 20.5 cm
 Material: Plástico / Acero inoxidable / Silicón
 Colores: Negro
 Capacidad: 500 ml
 Técnica de impresión: Láser
 Área de impresión: 5.5 x 2.5 cm

Doble pared. Pared interna de plástico, pared externa de acero inoxidable. Tapa de plástico con sistema de push. Sobre tapa de silicón movable. Incluye caja individual



TMPS 207

TERMO DUALITA

Medida: 7.5 x 23 cm
 Material: Acero Inoxidable / Plástico
 Colores: Gris Oxford
 Capacidad: 500 ml
 Técnica de impresión: Láser
 Área de impresión: 5 x 3 cm

Doble pared. Cerrado al vacío. Pared interna y externa acero inoxidable. Tapa principal con sistema de rosca y asa. Incluye boquilla con filtro de plástico. Manga de silicón antiderrapante para un mejor agarre. Mantiene temperatura caliente 6 hrs y temperatura fría 12 hrs aproximadamente. Caja individual incluida.



M

TMPS 169

TERMO SAMT

Medida: 7 x 23 cm
 Material: Acero Inoxidable / Plástico
 Colores: M/N/R
 Capacidad: 520 ml
 Técnica de impresión: Láser
 Área de impresión: 4.2 x 4.2 cm

Doble pared. Cerrado al vacío. Pared interna y externa acero inoxidable. Terminado tipo rubber en tapa y cuerpo. Tapa de rosca. Mantiene temperatura caliente 6 hrs y temperatura fría 8 hrs aproximadamente. Incluye caja individual.



N



R





B

TMPS 49 
TERMO ALLALIN

Medida: 9.3 x 19 cm
 Material: Acero Inoxidable / Plástico
 Colores: B/N
 Capacidad: 525 ml
 Técnica de impresión: Láser / Serigrafía / Tampografía
 Área de impresión: 7 x 5 cm



M

TMPS 156 
TERMO PEAK

Medida: 9 x 17 cm
 Material: Acero Inoxidable / Plástico
 Colores: M/O
 Capacidad: 540 ml
 Técnica de impresión: Láser / Serigrafía / Tampografía
 Área de impresión: 6.5 x 11 cm



N

TMPS 64 
TERMO BROADPEAK

Medida: 9 x 17 cm
 Material: Acero Inoxidable / Plástico
 Colores: N/R
 Capacidad: 540 ml
 Técnica de impresión: Láser / Serigrafía / Tampografía
 Área de impresión: 6.5 x 11 cm



R

Doble pared. Cerrado al vacío. Pared interna y externa acero inoxidable. Tapa de plástico con ranura. Mantiene temperatura caliente 6 hrs y temperatura fría 8 hrs aproximadamente. Incluye caja individual.

Doble pared. Pared interna plástico, pared externa acero inoxidable. Tapa de plástico con válvula de seguridad. Recubrimiento en terminado tipo rugoso. Incluye caja individual.

Doble pared. Pared interna plástico, pared externa acero inoxidable. Tapa de plástico con válvula de seguridad. Incluye caja individual.



N



O





TMPS 81 TERMO TERAMO

Medida: 8 x 21 cm

Material: Acero Inoxidable / Plástico

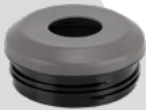
Colores: Plata

Capacidad: 550 ml

Técnica de impresión: Láser / Pantógrafo / Serigrafía / Tampografía

Área de impresión: 5.5 x 10 cm

Doble pared. Pared interna y externa acero inoxidable. Tapas intercambiables para lata o botella. Mantiene la bebida fría. Incluye caja individual.



TMPS 153 TERMO CON POPOTE EVANTS

Medida: 8.5 x 17 cm

Material: Acero Inoxidable / Plástico

Colores: Negro

Capacidad: 590 ml

Técnica de impresión: Láser / Serigrafía

Área de impresión: 6.5 x 8 cm

Doble pared. Cerrado al vacío. Pared interna y externa acero inoxidable. Incluye popote. Incluye tapa de plástico con cierre a presión y ranura especial para popote. Recubrimiento en terminado tipo rugoso. Mantiene temperatura caliente 6 hrs y temperatura fría 8 hrs aproximadamente. Incluye caja individual.



TMPS 159 TERMO BARROW

Medida: 7.5 x 20.8 cm

Material: Acero Inoxidable / Plástico

Colores: M/N/O/R/S

Capacidad: 600 ml

Técnica de impresión: Láser / Serigrafía

Área de impresión: 5.5 x 14 cm

Doble pared. Cerrado al vacío. Pared interna y externa acero inoxidable. Tapa de plástico con válvula de seguridad. Mantiene temperatura caliente 6 hrs y temperatura fría 8 hrs aproximadamente. Incluye caja individual.



M



N



O



R



S



N

TMPS 182 
TERMO BAI

Medida: 7 x 25.5 cm
 Material: Acero Inoxidable / Bambú / Silicón
 Colores: B/N
 Capacidad: 630 ml
 Técnica de impresión: Láser / Serigrafía
 Área de impresión: 6 x 10 cm



B

EVS 002 
TERMO ASPEN

Medida: 7.3 x 30 cm
 Material: Acero Inoxidable / Plástico
 Colores: B/N
 Capacidad: 740 ml
 Técnica de impresión: Láser / Serigrafía
 Área de impresión: 6 x 10 cm



G

TMPS 108 
TERMO BREMEN

Medida: 7 x 28 cm
 Material: Acero Inoxidable / Plástico / Silicón
 Colores: G/N
 Capacidad: 750 ml
 Técnica de impresión: Láser / Serigrafía / Tampografía
 Área de impresión: 6 x 14 cm



Doble pared. Cerrado al vacío. Pared interna y externa de acero inoxidable. Tapa de bambú con sistema de rosca, asa de silicón y base de bambú. Mantiene temperatura caliente 6 hrs y temperatura fría 12 hrs. Incluye caja individual.

Tecnología TriMax™ que usa aislamiento de triple pared. Doble pared de acero inoxidable y una capa de revestimiento de cobre, para proporcionar la máxima retención de temperatura. Cerrado al vacío. Mantiene temperatura caliente 20 hrs y fría 100 hrs aproximadamente. Sus propiedades térmicas no pueden ser igualadas por ningún otro termo. Tapa de metal con asa oculta plegable y rosca interior, que permite abrir y cerrar de forma rápida y sencilla con un giro y medio. Material BPA free. Base antiderrapante. Borde suave y cómodo para beber. Compatible con cubos de hielo y portavasos. Incluye caja individual.

Doble pared. Cerrado al vacío. Pared interna y externa acero inoxidable. Tapa de rosca con banda de silicón. Cuenta con asa de plástico plegable. Mantiene temperatura caliente 8 hrs y temperatura fría 12 hrs aproximadamente. Incluye caja individual.



B



N



N

*Todos los productos aquí mostrados están sujetos a disponibilidad.



N

TMPS 177



TERMO CALYPSO

Medida: 75 x 28 cm

Material: Acero Inoxidable / Plástico

Colores: B/G/N

Capacidad: 750 ml

Técnica de impresión: Láser / Serigrafía / Grabado Espejo en Tapa

Área de impresión: 5.5 x 4 cm Termo / 3.5 x 1.5 cm Tapa

Doble pared. Cerrado al vacío. Pared interna y externa acero inoxidable. Tapa de rosca con terminado rubber para grabado efecto espejo. Incluye asa y caja individual.



G



B



N



G

TMPS 202



TERMO BOISSON

Medida: 77 x 27 cm

Material: Acero Inoxidable / Plástico / Silicón

Colores: G/N

Capacidad: 800 ml

Técnica de impresión: Láser / Serigrafía

Área de impresión: 5.5 x 8 cm

Doble pared. Cerrado al vacío. Pared interna y externa acero inoxidable. Tapa de plástico con sistema de rosca y sobre tapa para popote con sistema de rosca imantada para evitar que quede suelta. Popote de plástico incluido. Manga de silicón antiderrapante en la base. Mantiene temperatura caliente 8 hrs y temperatura fría 12 hrs aproximadamente. Caja individual incluida.



O

TMPS 148



TERMO ARUBA

Medida: 10 x 20.3 cm

Material: Acero Inoxidable / Plástico

Colores: O/R

Capacidad: 850 ml

Técnica de impresión: Láser

Área de impresión: 7.5 x 7.5 cm

Doble pared. Cerrado al vacío. Pared interna y externa acero inoxidable. Terminado tipo rubber. Incluye tapa de plástico con válvula de seguridad. Mantiene temperatura caliente 6 hrs y temperatura fría 8 hrs aproximadamente. Incluye caja individual.



R



TMPS 62 
TERMO YANGRA

Medida: 10 x 20.3 cm
 Material: Acero Inoxidable / Plástico
 Colores: Negro
 Capacidad: 850 ml
 Técnica de impresión: Láser / Serigrafía / Tampografía
 Área de impresión: 7.5 x 7.5 cm

Doble pared. Cerrado al vacío. Pared interna y externa acero inoxidable. Tapa de plástico con válvula de seguridad. Mantiene temperatura caliente 6 hrs y temperatura fría 8 hrs aproximadamente. Incluye caja individual.



TMPS 170
PRENSA FRANCESA COCKER

Medida: 7.8 x 14.4 cm
 Material: Vidrio / Plástico / Acero Inoxidable
 Colores: Negro
 Capacidad: 350 ml
 Técnica de impresión: Serigrafía
 Área de impresión: 4 x 4 cm

Prensa francesa con capacidad para 1 taza. Caja individual.



TMPS 134
TERMO MADNESS

Medida: 7 x 17.5 cm
 Material: Plástico
 Colores: N/R
 Capacidad: 450 ml
 Técnica de impresión: Serigrafía / Tampografía
 Área de impresión: 3 x 7 cm

Doble pared de plástico. Tapa de plástico con ranura. Incluye caja individual.





N

TMPS 178 TERMO MEREDI



Medida: 6 x 21 cm
Material: Plástico
Colores: M/N/R
Capacidad: 450 ml
Técnica de impresión: Serigrafía
Área de impresión: 6 x 13 cm

Doble pared. Pared interna y externa de plástico. Tapa de plástico con cierre a presión. Incluye popote y caja individual.



M



R



R

TMPS 74 VASO TIRICH

Medida: 9 x 16 cm
Material: Plástico
Colores: M/N/O/R/V
Capacidad: 475 ml
Técnica de impresión: Serigrafía / Tampografía
Área de impresión: 5 x 8 cm

Vaso de plástico. Incluye tapa con ranura.



N



O



MP



V



M

TMPS 119 VASO FIESTA



Medida: 9.7 x 14 cm
Material: Plástico
Colores: M/N/O/R/V
Capacidad: 480 ml
Técnica de impresión: Serigrafía
Área de impresión: 6 x 5 cm

Vaso de plástico doble pared. Interior color blanco.



R



O



N



V



V

TMPS 24 
VASO EMBASSY

Medida: 9.2 x 16 cm
 Material: Plástico
 Colores: O/R/V
 Capacidad: 500 ml
 Técnica de impresión: Serigrafía / Tampografía
 Área de impresión: 5.5 x 7.3 cm

Doble pared de plástico. Incluye tapa y popote. Caja individual incluida.



N

TMPS 138
TERMO BAEZ

Medida: 7 x 19.5 cm
 Material: Plástico
 Colores: N/R
 Capacidad: 525 ml
 Técnica de impresión: Serigrafía / Tampografía
 Área de impresión: 7 x 5 cm

Doble pared de plástico. Tapa de plástico con ranura. Incluye caja individual.



R

TMPS 212 
VASO BLAG

Medida: 6.5 x 20.5 cm
 Material: Plástico
 Colores: N/R/T
 Capacidad: 665 ml
 Técnica de impresión: Serigrafía
 Área de impresión: 5.5 x 8 cm

Doble pared. Pared interna y externa de plástico. Tapa de plástico con sistema de rosca. Incluye popote. Cuerpo y tapa con terminado tipo rubber. Caja individual incluida.



R

O



R



T



N



N

TMPS 214

TERMO BUZLU



Medida: 6,4 x 24 cm
 Material: Plástico
 Colores: G/N
 Capacidad: 665 ml
 Técnica de impresión: Serigrafía
 Área de impresión: 5,5 x 8 cm

Doble pared. Pared interna y externa de plástico. Tapa de plástico con sistema de rosca. Sobre tapa con sistema de push. Incluye popote. Cuerpo y tapa con terminado tipo rubber. Caja individual incluida.



G



TMPS 744

VASO JAS



Medida: 6,3 x 18 cm
 Material: Plástico
 Colores: M/N/O/ON/R
 Capacidad: 800 ml
 Técnica de impresión: Serigrafía
 Área de impresión: 5 x 10 cm

Vaso de plástico con tapa push y popote.



N



O



ON



R



M



TMPS 187

JARRA TÉRMICA SHALÁ



Medida: 13 x 24,5 cm
 Material: Plástico / Vidrio / Bambú
 Colores: Blanco
 Capacidad: 1,000 ml
 Técnica de impresión: Serigrafía
 Área de impresión: 6 x 15 cm

Jarra térmica doble pared. Interior de vidrio y exterior de plástico. Tapa con botón dispensador y asa de bambú. Base removible con sistema de rosca que permite retirar fácilmente el interior para una mejor limpieza. Mantiene temperatura caliente y fría 6 hrs. Incluye caja individual.





V

TMPS 192 CILINDRO BEVANDA

Medida: 6.5 x 22 cm

Material: Aluminio / Plástico

Colores: G/N/R/V

Capacidad: 600 ml

Técnica de impresión: Láser / Serigrafía

Área de impresión: 5 x 10 cm



Cilindro metálico de una pared y tapa de plástico con cierre de rosca. Incluye caja individual.



TMPS 103 CILINDRO BANNAYA

Medida: 7.3 x 24 cm

Material: Aluminio / Plástico

Colores: Gris

Capacidad: 700 ml

Técnica de impresión: Láser / Serigrafía / Tampografía

Área de impresión: 5.5 x 13 cm

Cilindro de aluminio de una pared. Tapa de plástico con cierre de rosca, asa y popote. Incluye caja individual.

TMPS 203 CILINDRO LEGNA

Medida: 7 x 23.5 cm

Material: Aluminio / Plástico / Bambú

Colores: Tinto

Capacidad: 700 ml

Técnica de impresión: Láser / Serigrafía

Área de impresión: 5 x 10 cm

Cilindro metálico de una pared. Tapa de bambú con cierre de rosca y asa de plástico. Terminado mate. Incluye caja individual.



N



G



R





ANF 058 CILINDRO DE VIDRIO MASON

Medida: 11 x 16.5 cm

Material: Vidrio Borosilicato / Silicón / Acero Inoxidable

Colores: Negro

Capacidad: 1,000 ml

Técnica de impresión: Serigrafía / Grabado Arena

Área de impresión: 5.5 x 4.5 cm

Cilindro de vidrio con asa y manga de silicón graduada en ml. Tapa de bambú con sistema de push y ranura para popote. Incluye popote metálico con boquilla de silicón. Vidrio resistente a bebidas calientes y frías. Caja individual incluida.



ANF 009 CILINDRO SINKER

Medida: 6 x 18.9 cm

Material: PET

Colores: H/N/O/V

Capacidad: 575 ml

Técnica de impresión: Serigrafía / Tampografía

Área de impresión: 5 x 10 cm

Sistema de rosca twist-off que permite abrir y cerrar la tapa en un giro. Incluye válvula de seguridad. Revisar que la tapa no esté cerrada completamente. No exponer el cilindro a temperaturas mayores a 40 °C durante su almacenamiento y transportación. Mantener en su empaque individual antes y después de su transformación. No apto para bebidas calientes. No introducir en microondas.



O



H



N



V

ANF 036 CILINDRO NAOLI

Medida: 6 x 18.9 cm

Material: PET

Colores: Morado

Capacidad: 575 ml

Técnica de impresión: Serigrafía / Tampografía

Área de impresión: 5 x 10 cm

Sistema de rosca twist-off que permite abrir y cerrar la tapa en un giro. Incluye válvula de seguridad. Revisar que la tapa no esté cerrada completamente. No exponer el cilindro a temperaturas mayores a 40 °C durante su almacenamiento y transportación. Mantener en su empaque individual antes y después de su transformación. No apto para bebidas calientes. No introducir en microondas.





N

ANF 010 CILINDRO MILO



Medida: 7.7 x 25.5 cm
Material: Plástico
Colores: M/N/Y
Capacidad: 610 ml
Técnica de impresión: Serigrafía / Tampografía
Área de impresión: 5.2 x 11.5 cm

Doble pared. Tapa con cierre de rosca, asa y popote.
Incluye caja individual.



M



Y



M

ANF 006 CILINDRO LAKE



Medida: 7.4 x 24.5 cm
Material: PET
Colores: H/M/N/O/V
Capacidad: 850 ml
Técnica de impresión: Serigrafía / Tampografía
Área de impresión: 5 x 13 cm

Sistema de rosca twist-off que permite abrir y cerrar la tapa en un giro. Mantener el liner en el interior de la tapa en todo momento, se debe retirar hasta su uso final. Revisar que la tapa no esté cerrada completamente. No exponer el cilindro a temperaturas mayores a 40 °C durante su almacenamiento y transportación. Mantener en su empaque individual antes y después de su transformación. No apto para bebidas calientes. No introducir en microondas.



H



N



O



V



AUD 043 AUDÍFONOS KANEK

Medida: 19 x 17.5 x 7 cm
Material: Plástico
Colores: Negro
Técnica de impresión: Serigrafía
Área de impresión: 4 x 4 cm Bocinas / 6 x 1.5 cm Diadema

Audífonos acojinados con diadema ajustable. Cable auxiliar con entrada de 3.5mm y botón para controlar la reproducción de música. Incluye función para recibir llamadas. No incluye batería interna, requiere estar conectado para su funcionamiento.





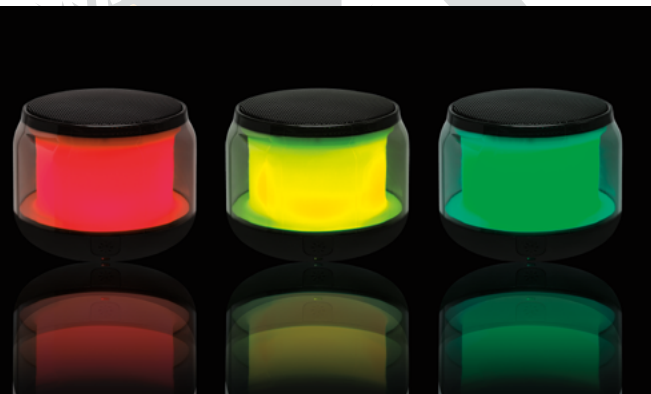
Z 016

BOCINA FREY



Medida: 7,9 x 6,4 cm
 Material: Plástico
 Colores: Negro
 Técnica de impresión: Serigrafía
 Área de impresión: 5 x 2 cm

Bocina bluetooth recargable con luz RGB ajustable a 3 efectos diferentes. Reproducción de música 3 hrs aproximadamente. Controles integrados para llamadas, volumen y reproducción de audio. Rango de conexión 10 metros. Cuenta con puerto para tarjeta TF, puerto Micro USB y puerto auxiliar 3.5 mm. Radio FM. Incluye cable cargador USB.



Z 090

BOCINA CON AUDÍFONOS RUIS



Medida: 5 x 14,2 x 2,3 cm
 Material: Plástico
 Colores: Negro
 Técnica de impresión: Serigrafía
 Área de impresión: 2 x 6 cm

Bocina con audífonos bluetooth integrados. Pueden utilizarse ambas funciones al mismo tiempo. Controles integrados touch para volumen y reproducción de audio. Rango de conexión 10 metros. Asa integrada tipo mosquetón para transportarla fácilmente. Incluye cable cargador USB.



Z 1110

BOCINA ROCK

Medida: 9 x 9 cm
 Material: Plástico / Rubber
 Colores: Negro
 Técnica de impresión: Tampografía
 Área de impresión: 3 x 1,3 cm

Bocina bluetooth con batería recargable. Controles integrados de volumen y reproducción de audio. Reproducción de música 3 hrs aproximadamente. Tiempo de carga de 2 hrs. Incluye cable cargador USB.





Z 1130 BOCINA LANN

Medida: 6.8 x 14 cm
Material: Plástico / Rubber
Colores: Negro
Técnica de impresión: Láser
Área de impresión: 1.8 cm Diámetro

Bocina bluetooth con batería recargable. Resistente a salpicaduras de agua. Reproducción de música 3 hrs aproximadamente. Tiempo de carga de 2 hrs. Controles de volumen y reproducción de audio. Cable cargador USB integrado en el asa de la bocina.



Z 1150 BOCINA JERTE



Medida: 6.9 x 21 cm
Material: Plástico
Colores: Negro
Técnica de impresión: Serigrafía
Área de impresión: 0.7 x 3 cm

Bocina bluetooth con batería recargable. Reproducción de música 6 horas aproximadamente. Controles integrados de llamada, volumen y reproducción de audio. Entrada de tarjeta microSD y USB, modo radio FM. Función manos libres y linterna de un led. Mosquetón para transportar fácilmente. Incluye cable cargador USB.



Z 1180 MINI BOCINA VOID

Medida: 5.5 x 3.7 cm
Material: Plástico / Tela
Colores: Negro
Técnica de impresión: Serigrafía
Área de impresión: 2 x 2.5 cm

Bocina bluetooth con batería recargable. Reproducción de música de 3 hrs aproximadamente. Incluye cable cargador USB y mosquetón para transportar fácilmente.





Z 1260

STARTECHNO

BOCINA CON AUDÍFONOS RIDE

Medida: 12.4 x 4 x 5.5 cm
 Material: Plástico
 Colores: Negro
 Técnica de impresión: Serigrafía
 Área de impresión: 3.5 x 3 cm

Bocina y audífonos bluetooth con batería recargable. Reproducción de música de 3 hrs aproximadamente. Rango de conexión de 10 metros. Mosquetón para transportar fácilmente. Incluye cable cargador USB.



MOP 022

MOUSE PAD HOOVER

Medida: 20 x 23 cm
 Material: Poliéster / Rubber
 Colores: Gris
 Técnica de impresión: Serigrafía
 Área de impresión: 12 x 8 cm

Incluye cojín para descansar la muñeca. Base antiderrapante.



MOP 023

MOUSE PAD DE ESCRITORIO YIRÉN

Medida: 70 x 30 cm
 Material: Poliéster / Rubber
 Colores: Negro
 Técnica de impresión: Serigrafía
 Área de impresión: 60 x 20 cm

Mouse pad con amplia superficie, suave y cómoda para tu laptop, mouse u otros artículos de oficina. Base antiderrapante.





G

MOU 090 MOUSE WELLE

Medida: 11,6 x 6,8 cm
 Material: Plástico / Poliéster
 Colores: G/N
 Técnica de impresión: Tampografía
 Área de impresión: 3 x 3 cm

Mouse inalámbrico óptico de 2.4G con un diseño ergonómico y click silencioso. Cuenta con receptor USB y botón DPI con 3 niveles para ajustar la sensibilidad del cursor. Batería (1 pila AA) no incluidas.



N

PRO 013 PORTAGAFETE PARA SUBLIMAR MUNCH

Medida: 2 x 51 cm
 Material: Poliéster / Plástico
 Colores: Blanco
 Técnica de impresión: Sublimación
 Área de impresión: 1,8 x 30 cm

Fabricado con material especial para sublimación. Incluye broche de seguridad, clip desmontable y gancho metálico con giro de 360°.



CEL 043 JAULA PARA SMARTPHONE WOLFSBURG

Medida: 15 x 18,7 x 13 cm
 Material: Plástico
 Colores: Gris
 Técnica de impresión: Serigrafía
 Área de impresión: 10 x 5 cm

Cuenta con 6 compartimentos para smartphones de 16 cm de alto como máximo. Incluye candado y juego de llaves.





PRO 027 PORTAGAFETE RETRÁCTIL

Medida: 3,2 x 8,2 cm
 Material: Plástico
 Colores: N/O/R
 Técnica de impresión: Goteado en Resina / Tampografía
 Área de impresión: 21 cm Diámetro

Cordón de 85 cm. Incluye clip porta tarjetas.



PRO 060 PORTAGAFETE BELAKO

Medida: 2 x 53 cm
 Material: Poliéster / Plástico
 Colores: N/V
 Técnica de impresión: Serigrafía
 Área de impresión: 1 x 1,5 cm

Incluye broche de seguridad, clip desmontable y gancho giratorio.

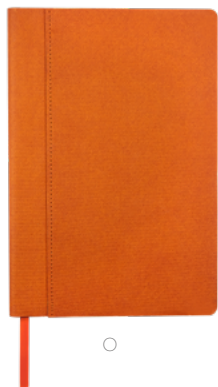


HL 010 ZEGNO® LIBRETA ALESA

Medida: 14,6 x 21,6 cm
 Material: Curpiel
 Colores: M/N/O/R
 Técnica de impresión: Láser / Serigrafía / Termograbado
 Área de impresión: 8 x 17 cm

Libreta de espiral con 65 hojas de raya.





O

HL 180 ZEGNO® LIBRETA DETTIFOSS

Medida: 14.7 x 21.1 cm
Material: Curpiel
Colores: N/O/R/V
Técnica de impresión: Láser / Termograbado
Área de impresión: 8 x 17 cm

Libreta con 80 hojas de raya. Incluye separador de hojas.

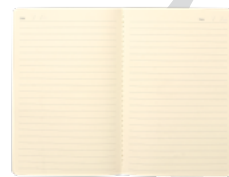


G

HL 195 LIBRETA AVOIR

Medida: 14 x 21 cm
Material: Curpiel
Colores: G/N/R
Técnica de impresión: Serigrafía / Termograbado
Área de impresión: 11 x 18 cm

Libreta con 32 hojas de raya. Pasta flexible.

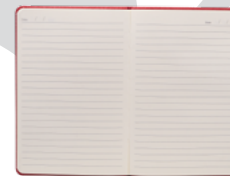


G

HL 200 LIBRETA REIK

Medida: 14 x 21 cm
Material: Curpiel
Colores: G/R
Técnica de impresión: Serigrafía / Termograbado
Área de impresión: 11 x 18 cm

Libreta con 80 hojas de raya. Incluye elástico para cerrar, separador de hojas y elástico para bolígrafo.



R

N

V



N

R



R



N

HL 2040 LIBRETA ANTLIA

Medida: 15,4 x 20,9 cm
 Material: Cartón / Papel Reciclado
 Colores: N/R
 Técnica de impresión: Serigrafía
 Área de impresión: 9 x 10 cm

Libreta con 70 hojas de raya. Incluye bolígrafo ecológico y espiral metálico doble.



R



N

HL 2100 LIBRETA BOK

Medida: 15 x 21 cm
 Material: Curpiel
 Colores: N/R
 Técnica de impresión: Láser / Serigrafía / Termograbado
 Área de impresión: 6 x 13 cm

Libreta 80 hojas de raya. Incluye solapa magnética y separador de hojas. Bolígrafo no incluido.



R



R

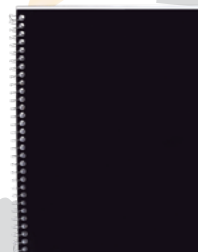
HL 2900 CUADERNO PROFESIONAL

Medida: 19,9 x 26,2 cm
 Material: Cartón
 Colores: N/O/R/V
 Técnica de impresión: Serigrafía
 Área de impresión: 16 x 23 cm

Cuaderno profesional tamaño carta con 70 hojas y espiral metálico.



V



N



O





HL 9085 SET DE LIBRETA NODI

Medida: 25 x 18 cm Estuche / 13 x 21 cm Libreta
 Material: Curpiel Libreta / Plástico Bolígrafo / PVC Bolsa
 Colores: N/R
 Técnica de impresión: Serigrafía
 Área de impresión: 15 x 10 cm Bolsa / 8 x 12 cm Libreta



Set que incluye libreta con 64 hojas de raya, bolígrafo, regla de 20 cm y bolsa con cierre zip.



R

HL 9093 LIBRETA ORWELL

Medida: 8 x 11.4 cm
 Material: Curpiel
 Colores: G/N/R
 Técnica de impresión: Serigrafía
 Área de impresión: 4 x 8 cm



Libreta con 100 hojas de raya. Cada página está diseñada con un apartado especial para poner la fecha, permitiéndote organizar tus notas y escritos de manera cronológica. Incluye elástico para cerrar. Con su tamaño compacto, se adapta fácilmente a tu bolsillo, bolsa o mochila.



G

HL 9095 LIBRETA DEREBO

Medida: 14 x 21 cm
 Material: Cartón
 Colores: G/M/N
 Técnica de impresión: Serigrafía
 Área de impresión: 10 x 17 cm



Libreta con 40 hojas de raya. Pasta de cartón de color con borde cocido.



N



R



G



N



M



N



OT

SH 2097 BOLÍGRAFO FUROR

Medida: 11 x 13,8 cm

Material: Plástico

Colores: OT/YT

Técnica de impresión: Serigrafía / Tampografía

Área de impresión: 0,8 x 4,2 cm

Mecanismo pulsador.



YT



M

SH 3025 BOLÍGRAFO MOLVI

Medida: 11 x 14,1 cm

Material: Plástico

Colores: M/V

Técnica de impresión: Serigrafía

Área de impresión: 0,7 x 5 cm

Bolígrafo de punto fino con terminado tipo rubber. Mecanismo pulsador.



V



YP

SH 5000 BOLÍGRAFO YAZI

Medida: 11 x 14,5 cm

Material: Plástico

Colores: MP/VP/YP

Técnica de impresión: Serigrafía

Área de impresión: 0,7 x 5 cm

Bolígrafo en colores pastel. Grip de silicona antideslizante. Mecanismo pulsador.



MP

VP



N

RQ 013 BOLÍGRAFO AROS

Medida: 1 x 13,5 cm

Material: Aluminio

Colores: N/O/V

Técnica de impresión: Láser

Área de impresión: 0,7 x 4 cm

Terminado rubber. Mecanismo pulsador.



O

V

RQ 1030 ZEGNO® BOLÍGRAFO PALOA

Medida: 1 x 13.7 cm
Material: Aluminio
Colores: Amarillo
Técnica de impresión: Láser / Serigrafía
Área de impresión: 0.7 x 5 cm

Bolígrafo metálico con terminado mate y clip suajado. Mecanismo pulsador. Incluye funda.



RQ 220 ZEGNO® BOLÍGRAFO OPAVA

Medida: 1.2 x 14 cm
Material: Acero Inoxidable
Colores: Negro
Técnica de impresión: Grabado Espejo / Serigrafía / Láser
Área de impresión: 1 x 3 cm

Mecanismo twist. Incluye estuche.



RQ 310 ZEGNO® BOLÍGRAFO HAVEL

Medida: 1 x 13.9 cm
Material: Aluminio
Colores: Negro
Técnica de impresión: Grabado Espejo / Serigrafía / Láser
Área de impresión: 0.6 x 3 cm

Mecanismo twist para ocultar el clip. Incluye funda.



RQ 550 ZEGNO® BOLÍGRAFO PONTIANAK

Medida: 1.1 x 14 cm
Material: Acero Inoxidable / Curpiel
Colores: Negro
Técnica de impresión: Serigrafía / Láser
Área de impresión: 0.7 x 3 cm

Mecanismo twist. Incluye estuche.



SH 2175 ZEGNO® BOLÍGRAFO DURBAN

Medida: 1 x 13,8 cm

Material: Acero Inoxidable

Colores: Negro

Técnica de impresión: Grabado Espejo / Serigrafía / Láser

Área de impresión: 0,7 x 3 cm

Mecanismo twist. Incluye estuche.



SH 1280 ZEGNO® BOLÍGRAFO ERIE

Medida: 0,8 x 13,4 cm

Material: Aleación Cobre

Colores: N/S

Técnica de impresión: Grabado Espejo / Serigrafía / Láser

Área de impresión: 0,5 x 4 cm

Mecanismo twist. Incluye funda.



N

S

SH 2610 ZEGNO® BOLÍGRAFO SENY

Medida: 1,3 x 13,5 cm

Material: Acero Inoxidable

Colores: Negro

Técnica de impresión: Grabado Espejo / Serigrafía / Láser

Área de impresión: 0,7 x 4 cm

Mecanismo twist. Incluye estuche.



SH 5500 BOLÍGRAFO BEKER

Medida: 1,2 x 13,5 cm

Material: Acero Inoxidable

Colores: Negro

Técnica de impresión: Grabado Espejo / Serigrafía / Láser

Área de impresión: 0,7 x 4,2 cm

Mecanismo twist. Incluye estuche.





O

ECO 090 BOLÍGRAFO KIBRIT

Medida: 11 x 14.2 cm
 Material: Fibra de Trigo / Plástico / Cartón
 Colores: O/V
 Técnica de impresión: Serigrafía
 Área de impresión: 0.7 x 5 cm

Material eco-friendly a base de fibra de trigo. Clip con cubierta de cartón. Mecanismo pulsador.



V



O

ECO 030 BOLÍGRAFO LANZ

Medida: 1.3 x 13.8 cm
 Material: Cartón / Plástico
 Colores: O/V
 Técnica de impresión: Serigrafía
 Área de impresión: 0.9 x 4 cm

Material eco-friendly. Mecanismo pulsador.



V



O

ECO 035 BOLÍGRAFO ZAMBEZE

Medida: 0.9 x 16 cm
 Material: Cartón / Plástico
 Colores: O/V
 Técnica de impresión: Serigrafía
 Área de impresión: 0.6 x 6 cm

Material eco-friendly. Mecanismo pulsador.



V



G

SH 1015 BOLÍGRAFO GLIT

Medida: 11 x 14.8 cm
 Material: Plástico
 Colores: G/S
 Técnica de impresión: Serigrafía / Tampografía
 Área de impresión: 1 x 4 cm

Bolígrafo con touch screen y grip antideslizante. Mecanismo pulsador.



S



R

DPO 101 LLAVERO DESTAPADOR YABURU

Medida: 1,2 x 6,3 x 1,3 cm (Arillo de 2,5 cm)
Material: Aluminio
Colores: N/R
Técnica de impresión: Láser / Serigrafía /
Tampografía
Área de impresión: 0,7 x 3 cm

Práctico llavero con función de
destapador de botellas. Al ser portátil y
ligero es perfecto para ocasiones como
camping, fiestas, viajes, reuniones, cocina
etc.



N



HER 06 MINI NAVAJA BULLET

Medida: 1,9 x 6 cm
Material: Metal
Colores: Negro
Técnica de impresión: Láser / Pantógrafo / Serigrafía
Área de impresión: 1 x 2,5 cm

Contiene navaja, tijeras, destapador con
punta de desarmador plano y llavero.



LAM 600 LÁMPARA CON NAVAJA PATHFINDER

Medida: 4,5 x 14 cm
Material: Metal / Plástico
Colores: Negro
Técnica de impresión: Láser / Pantógrafo / Serigrafía
Área de impresión: 1,7 x 4 cm

Lámpara de 4 LEDS con flash. Incluye
destapador, tijeras y 6 diferentes navajas
con distintas funciones. Incluye 3 baterías
AAA.



ST 081 **XO-TOOL** NAVAJA COLVILLE

Medida: 2,5 x 8,8 cm
Material: Metal
Colores: Plata
Técnica de impresión: Láser / Pantógrafo / Serigrafía
Área de impresión: 1 x 4 cm

Navaja de bolsillo con 11 funciones.
Incluye tijeras, serrucho, sacacorchos,
destapador, desarmador con punta de
cruz, desarmador con punta plana, navaja
grande, 3 navajas chicas, lámpara de 1 LED
con 3 baterías de botón (incluidas), llavero
y funda.





ST 082 **XO-TOOL** NAVAJA ANDROS

Medida: 2.2 x 7 cm

Material: Metal

Colores: Plata

Técnica de impresión: Serigrafía / Láser

Área de impresión: 1 x 3 cm



Navaja de bolsillo con 6 funciones. Incluye destapador, tijeras, navaja, lima con desarmador de punta plana, llavero y funda.



ST 090 NAVAJA INDIGO

Medida: 3.4 x 9 cm

Material: Metal / Bambú

Colores: Beige

Técnica de impresión: Láser / Serigrafía

Área de impresión: 1 x 5 cm



Navaja de bambú con 8 accesorios. Incluye serrucho, sacacorchos, abrelatas, tijeras, desarmador plano, destornillador de cruz, lima de uñas y gancho tipo mosquetón. Estos accesorios te permiten enfrentar cualquier situación con confianza y practicidad.



SPO 010 BANDAS DE RESISTENCIA TARBES

Medida: 12 x 19,5 cm

Material: Poliéster / TPE

Colores: Negro

Técnica de impresión: Serigrafía

Área de impresión: 7 x 14 cm

Set de 3 bandas elásticas con diferentes resistencias. Banda roja con resistencia alta, banda amarilla con resistencia media y banda azul con resistencia baja. Incluye bolsa con jareta.



SPO 012 TAPETE DE YOGA SERENITY

Medida: 184 x 62 x 0.8 cm Tapete /
84 x 14 cm Funda

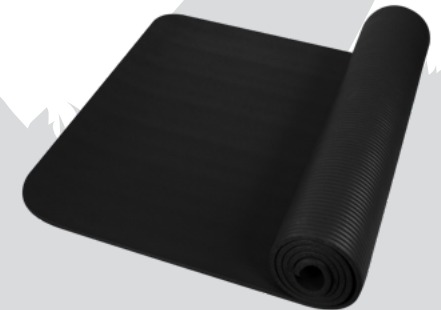
Material: Espuma NBR Tapete / Poliéster Funda

Colores: Negro

Técnica de impresión: Serigrafía

Área de impresión: 15 x 15 cm Funda

Tapete de yoga multiusos. Liviano y acolchonado, ideal para cualquier tipo de actividad física. Superficie antideslizante con grosor de 8mm para brindar confort y durabilidad. Incluye funda con cordón para cierre de jareta y correa.





SPO 013 TOALLA DEPORTIVA NURMI

Medida: 39 x 55 cm

Material: Microfibra

Colores: Negro

Técnica de impresión: Serigrafía / Bordado

Área de impresión: 10 x 12 cm

Toalla deportiva ligera y de secado rápido. Su material suave y absorbente lo hace ideal para su uso diario en cualquier actividad deportiva. Incluye banda elástica para guardarla de forma práctica y compacta.



SLD 008 GEL SANITIZANTE HELDER

Medida: 3.5 x 12.8 cm

Material: Plástico / Silicón

Colores: O/R

Capacidad: 30 ml

Técnica de impresión: Serigrafía / Tampografía

Área de impresión: 1.8 x 3.7 cm



R



O

Gel sanitizante portátil y recargable. Incluye sujetador de silicón. Alcohol al 55%.

SLD 021 GEL SANITIZANTE ONSELLA

Medida: 4.8 x 11.9 cm

Material: Plástico / Silicón

Colores: Rojo

Capacidad: 40 ml

Técnica de impresión: Serigrafía / Tampografía

Área de impresión: 3 x 3 cm



Gel sanitizante portátil y recargable. Incluye sujetador de silicón. Alcohol al 55%.

SLD 018 SANITIZANTE ZANTE

Medida: 2.8 x 10.5 cm
Material: Plástico
Colores: Rojo
Capacidad: 30 ml
Técnica de impresión: Serigrafía / Tampografía
Área de impresión: 1.5 x 4 cm



Incluye líquido sanitizante con atomizador.
Aroma cítrico. Alcohol al 55%.

SLD 026 SANITIZANTE LISTER

Medida: 6 x 8 cm
Material: Plástico
Colores: Rojo
Capacidad: 20 ml
Técnica de impresión: Serigrafía / Tampografía
Área de impresión: 4.2 x 6 cm



Incluye líquido sanitizante con atomizador.
Aroma cítrico. Alcohol al 55%.

SLD 030 GEL SANITIZANTE IMANPA

Medida: 4.2 x 12.5 cm
Material: Plástico / Silicón
Colores: Rojo
Capacidad: 30 ml
Técnica de impresión: Serigrafía / Tampografía
Área de impresión: 2 x 2 cm



Gel sanitizante portátil y recargable.
Incluye sujetador de silicón.
Alcohol al 55%.

SLD 035 TOALLITAS MARILUS

Medida: 8 x 12 cm
Material: Plástico
Colores: Rojo
Técnica de impresión: Tampografía
Área de impresión: 5 x 7 cm



Contiene 60 toallitas húmedas.

SLD 052 LLAVERO CON PADS DE ALCOHOL

Medida: 5.5 x 5.5 cm
Material: Plástico
Colores: Rojo
Técnica de impresión: Serigrafía / Tampografía
Área de impresión: 4 x 4 cm



Incluye 10 toallitas con Alcohol al 75%.

SLD 053 ESTUCHE CON PADS DE ALCOHOL

Medida: 6 x 6 cm
Material: Plástico / Silicón
Colores: Rojo
Técnica de impresión: Serigrafía
Área de impresión: 1 x 4 cm



Incluye 10 toallitas con Alcohol al 75%.



SLD 060 SPRAY SANITIZANTE VARENNA

Medida: 1,4 x 11,8 cm
Material: Plástico
Colores: Rojo
Capacidad: 10 ml
Técnica de impresión: Serigrafía / Tampografía
Área de impresión: 1 x 7 cm

Incluye líquido sanitizante con atomizador. Aroma cítrico. Alcohol al 62%.



SOC 013 PELOTA ANTI-STRESS LISA

Medida: 6 cm Diámetro
Material: PU
Colores: N/O/R/T
Técnica de impresión: Tampografía
Área de impresión: 4,7 cm Diámetro

Pelota antiestrés.

CAP 005 [@prakticasport](#) GORRA RAINBOW

Medida: Unitalla
Material: Poliéster
Colores: Naranja
Técnica de impresión: Bordado / Serigrafía
Área de impresión: 10 x 4 cm

Broche de velcro.



CAP 006 [@prakticasport](#) VISERA SUMMER

Medida: Unitalla
Material: Poliéster
Colores: Rojo
Técnica de impresión: Bordado / Serigrafía
Área de impresión: 11 x 3 cm

Broche de velcro.



CAP 016 [@prakticasport](#) GORRA MATHIS

Medida: Unitalla
Material: Poliéster
Colores: Tinto
Técnica de impresión: Bordado / Serigrafía
Área de impresión: 5 x 4 cm

Gorra deportiva de 6 gajos, con botón superior y ojillos forrados. Ofrece comodidad y excelente transpirabilidad para sus actividades físicas o casuales, gracias a sus perforaciones estratégicamente ubicadas, que permiten una adecuada circulación del aire. Su visera rígida ofrece protección contra el sol, mientras que el broche de velcro posterior garantiza un ajuste personalizado y seguro.



CAP 019 [@prakticasport](#) GORRA ROAD

Medida: Unitalla
Material: Poliéster
Colores: Verde
Técnica de impresión: Serigrafía
Área de impresión: 10 x 4 cm

Gorra con malla transpirable en la parte posterior, asegurando una óptima ventilación y frescura durante su uso. El broche de plástico ajustable en la parte trasera permite adaptar la gorra a varios tamaños, garantizando un ajuste cómodo.



GEP 003

GORRA BEZIERS

Medida: Unitalla
 Material: Algodón
 Colores: Rojo
 Técnica de impresión: Bordado / Serigrafía
 Área de impresión: 10 x 4 cm

Gorra de algodón con broche de velcro ajustable. 5 Gajos. Botón forrado. Ojillos metálicos. Cómoda e Ideal para protegerse del sol.



GEP 005

GORRA MOSELLA

Medida: Unitalla
 Material: Poliéster
 Colores: B/T
 Técnica de impresión: Serigrafía / Sublimación en Color Blanco
 Área de impresión: 10 x 4 cm

Gorra con broche de velcro ajustable. Botón forrado. Ojillos bordados. Cómoda e ideal para protegerse del sol.

GSP 002

GORRA SÁNDWICH

Medida: Unitalla
 Material: Algodón
 Colores: Verde
 Técnica de impresión: Bordado / Serigrafía
 Área de impresión: 5 x 4 cm

Gorra estilo sándwich con broche de velcro ajustable. Botón forrado. Ojillos bordados. Cómoda e Ideal para protegerse del sol.



GEP 006

GORRA AVADI

Medida: Unitalla
 Material: Poliéster
 Colores: Negro
 Capacidad: 0
 Técnica de impresión: Bordado / Serigrafía
 Área de impresión: 5 x 4 cm

Broche metálico.





SIN 219

BOLSA-MOCHILA PASTRANA

Medida: 34 x 41 cm

Materia: Non Woven

Colores: O/R/T/V

Técnica de impresión: Serigrafía

Área de impresión: 24 x 30 cm



R



O



T



V

Bolsa-mochila con tirantes de cordón y cerrado de jareta.



SIN 227

BOLSA-MOCHILA OSUNA

Medida: 34 x 43 cm

Materia: Poliéster

Colores: R/T/V

Técnica de impresión: Serigrafía

Área de impresión: 25 x 27 cm



R



T



V

Bolsa-mochila con tirantes de cordón y cerrado de jareta.

SIN 910 BOLSA FEBO

Medida: 34,5 x 35 x 9 cm
Material: Non Woven
Colores: Verde
Técnica de impresión: Serigrafía
Área de impresión: 23 x 18 cm

Bolsa con fuelle. Incluye bolsa frontal y porta llaves.



SIN 938 BOLSA-MOCHILA SUBLIMACIÓN YOSEM

Medida: 34,5 x 41 cm
Material: Non Woven
Colores: Blanco
Técnica de impresión: Sublimación
Área de impresión: 30 x 30 cm

Bolsa-mochila para sublimar con tirantes de cordón y cerrado de jareta.



SIN 918 BOLSA AGDE

Medida: 34 x 60 x 16 cm
Material: Non Woven
Colores: N/R/T/V
Técnica de impresión: Serigrafía
Área de impresión: 21 x 30 cm

Bolsa con fuelle. Sellada a calor.



R

T

V

KTC 001 PORTAVIANDAS TANZI

Medida: 19.5 x 11.7 cm

Material: Acero Inoxidable / Plástico

Colores: Negro

Técnica de impresión: Láser / Serigrafía

Área de impresión: 5 x 3 cm

Contenedor de alimentos con doble pared metálica. Sellado al vacío. Separador interno de plástico, tapa y cuchara plegable. Mantiene tus alimentos calientes por 6 horas. Su diseño integra un asa en la parte superior para transportar con facilidad y base anti-derrapante para mayor estabilidad. Incluye caja individual. No apto para uso en lavavajillas, ni microondas.



KTC 604 PORTAVIANDAS CHIZU

Medida: 21.5 x 8 x 12.5 cm

Material: Plástico

Colores: Rojo

Capacidad: 1.1 Litros

Técnica de impresión: Serigrafía

Área de impresión: 10 x 7 cm

Contenedor para almacenar alimentos. Al interior cuenta con división para separar tu comida. Su tapa es con cierre hermético para evitar derrames. Incluye cuchara, tenedor de plástico y caja individual.



SIN 508 HIELERA DOVIA

Medida: 35 x 38 x 20 cm

Material: Poliuretano / Termo plástico / TPU

Colores: Blanco

Capacidad: 27 Litros

Técnica de impresión: Serigrafía

Área de impresión: 11 x 11 cm

Interior y exterior plastificado impermeable. Bolsa principal con cierre, bolsillo frontal. Incluye asa de mano con velcro y correa larga ajustable con soporte acojinado. Capacidad para 36 latas.





R

SIN 057 HIELERA KOSTA

Medida: 19 x 14.5 x 13 cm
 Material: Poliéster
 Colores: N/O/R
 Capacidad: 4 Litros
 Técnica de impresión: Serigrafía
 Área de impresión: 12 x 8 cm



Interior plastificado impermeable. Bolsa principal con cierre y bolsa frontal. Incluye correa. Capacidad para 6 latas.



O

SIN 511 LONCHERA ESTEFA

Medida: 21.5 x 25 x 12 cm
 Material: Poliéster
 Colores: N/O/R
 Capacidad: 4.8 Litros
 Técnica de impresión: Serigrafía / Bordado
 Área de impresión: 13 x 10 cm



Lonchera con interior metalizado. Bolsa principal estilo solapa con cerrado de velcro. Al frente, parche de curpiel. Para mayor comodidad cuenta con asa de transporte superior. Empaca tus alimentos y bebidas para el trabajo, escuela, viaje o picnic.



SIN 515 tossh® LONCHERA BANGALORE

Medida: 23.5 x 30 x 19 cm
 Material: Poliéster
 Colores: Gris
 Capacidad: 12 litros
 Técnica de impresión: Serigrafía
 Área de impresión: 13 x 9 cm



Interior metalizado plastificado. Bolsa principal y frontal con cierre. Asas y correa ajustable.



N



O



N



R





SIN 110 LONCHERA REIKA

Medida: 23 x 19 x 12 cm
 Material: Poliéster / Acetato de Vinilo de Polietileno
 Colores: Negro
 Técnica de impresión: Serigrafía
 Área de impresión: 10 x 10 cm

Lonchera con amplio compartimento principal de apertura frontal y práctico compartimento secundario en la parte inferior, perfecto para guardar snacks adicionales. El plastificado interior garantiza higiene y facilidad de limpieza. Incluye una bolsa frontal con velcro especialmente diseñada para guardar cubiertos, evitando que se mezclen con las demás pertenencias. Sus asas de mano y de hombro, ofrecen versatilidad para llevarla contigo.



SIN 123 LONCHERA PRESTON

Medida: 28 x 19 x 15,5 cm
 Material: Poliéster
 Colores: N/O/R/V
 Técnica de impresión: Serigrafía
 Área de impresión: 15 x 9 cm

Interior plastificado. Bolsa principal con cierre. Asa de agarre superior y correa ajustable.



SIN 156 LONCHERA ZIAR

Medida: 20 x 12,5 x 14 cm
 Material: Non Woven
 Colores: N/O/R/V
 Técnica de impresión: Serigrafía
 Área de impresión: 11 x 5 cm

Lonchera con interior metalizado. Bolsa principal con cierre y correa para hombro. Capacidad para 6 latas.





G

SIN 273
Lonchera Lunch

Medida: 32 x 29 x 14 cm
Material: Canvas
Colores: G/N
Técnica de impresión: Serigrafía
Área de impresión: 20 x 10 cm

Lonchera con asa de mano y fuelle en la base. Incluye broche de imantado para cerrar. Interior metalizado.



SIN 413 tossh
HIELERA LUBERI

Medida: 25 x 29 x 17 cm
Material: Poliéster Exterior / PVC Forro
Colores: Negro
Técnica de impresión: Serigrafía
Área de impresión: 10 x 10 cm

Hielera con interior plastificado y sellado. Bolsillo frontal con cierre, incluye asa superior acolchada y correa ajustable con broche removible.



SIN 496
Lonchera Porta Botellas Surprise

Medida: 26 x 26.5 x 14.5 cm
Material: Poliéster
Colores: Negro
Técnica de impresión: Serigrafía
Área de impresión: 15 x 10 cm

Interior plastificado. Bolsa principal con velcro. División interna removible para 6 botellas. Bolsillo lateral. Incluye destapador metálico y correa ajustable.



O





R

SIN 937 LONCHERA IKARUS

Medida: 23 x 19 x 12 cm

Material: Poliéster

Colores: N/R

Técnica de impresión: Serigrafía / Bordado

Área de impresión: 12 x 6 cm

Lonchera con interior metalizado, que le permite mantener alimentos frescos y protegidos, diseño compacto y ligero. Cuenta con una bolsa frontal de rápido acceso, que facilita el almacenamiento de utensilios pequeños o snacks adicionales. Cuenta con asas reforzadas, para sostenerla con mayor comodidad.



N



N

SIN 982 HIELERA NIKOLAI

Medida: 25 x 26,5 x 16 cm

Material: Poliéster / Acetato de vinilo de polietileno / Metal

Colores: G/N

Técnica de impresión: Serigrafía / Bordado

Área de impresión: 14 x 9 cm

Hielera con bolsa principal con cierre y varilla metálica, que permite mantener la estructura y facilita el acceso a tus refrigerios. Además, cuenta con dos compartimentos laterales con malla, para organizar objetos adicionales y una práctica bolsa frontal, que permite tener utensilios o pequeños accesorios siempre a la mano.



G



SIN 084 MOCHILA YANGZY

Medida: 35 x 43 x 7 cm

Material: Poliéster / Poliuretano

Colores: Negro

Técnica de impresión: Serigrafía

Área de impresión: 12 x 13 cm Frente

Bolsa principal con cierre, espacio para laptop de 13" y tablet. Cuenta con 3 compartimentos internos, porta plumas de red interna. Tirantes ajustables y asa de agarre superior.





N

SIN 159 MOCHILA CAMBRIDGE

Medida: 35 x 43 x 13 cm
Material: Poliéster
Colores: N/R
Técnica de impresión: Bordado / Serigrafía
Área de impresión: 10 x 13 cm

Bolsa frontal con compartimento para 3 bolígrafos, celular y documentos. Espacio para laptop de 14". Tirantes ajustables y acojinados. Cuenta con asa superior.



R



SIN 226 MOCHILA CERES

Medida: 28 x 38 x 14 cm
Material: Poliéster
Colores: N/O/R
Técnica de impresión: Serigrafía
Área de impresión: 7 x 7 cm Arriba / 14 x 8 cm Bolsillo

Bolsa principal y bolsa frontal con cierre. Cuenta con tirantes ajustables y asa de agarre superior con broche metálico.



O



N



R



SIN 293 MOCHILA DUBLU

Medida: 29 x 42 x 10 cm
Material: Poliéster / Curpiel
Colores: Negro
Técnica de impresión: Bordado / Serigrafía
Área de impresión: 15 x 10 cm

Mochila perfecta para llevar tus pertenencias con estilo y organización. La bolsa principal es espaciosa y cuenta con un compartimento acolchado con broche de velcro para laptop de 16", manteniéndola segura y protegida. Sus asas superiores de curpiel le dan un toque elegante y sofisticado. En el interior, incluye un compartimento especial para tablet, dos bolsillos organizadores para objetos pequeños y dos mallas laterales para botellas o accesorios. Al exterior, cuenta con un bolsillo frontal para guardar artículos de acceso rápido. Incluye banda para colocar en trolley, asas para hombro ajustables y asa superior.





O

SIN 342 MOCHILA TIDE

Medida: 28 x 42 x 16 cm

Material: Poliéster

Colores: O/R/V

Técnica de impresión: Bordado / Serigrafía

Área de impresión: 20 x 14 cm

Bolsa principal y bolsa frontal con cierre. Cuenta con tirantes ajustables y asa de agarre superior.



R



V



SIN 505 MOCHILA PUKI

Medida: 28,5 x 42 x 14 cm

Material: Poliéster / Vinil

Colores: N/R

Técnica de impresión: Serigrafía / Bordado

Área de impresión: 15 x 8 cm

Bolsa principal y bolsa frontal con cierre. Bolsillos laterales. Incluye compartimento para laptop de 15,6".



N



R



SIN 912 MOCHILA ANTUR

Medida: 29 x 44 x 12 cm

Material: Poliéster

Colores: N/R

Técnica de impresión: Serigrafía / Bordado

Área de impresión: 15 x 10 cm

Solapa frontal con gancho y correa ajustable. Bolsa principal con cierre. Bolsa frontal de red con cierre. Compartimento para laptop de 14". Bolsillos laterales con jareta. Tirantes ajustables y correa de agarre superior.



R



N



SIN 939 MOCHILA AYME

Medida: 35 x 46 x 15 cm
Material: Poliéster
Colores: Negro
Técnica de impresión: Serigrafía
Área de impresión: 13 x 8 cm



Mochila estilo casual. Su bolsa principal cuenta con un compartimento especial para laptop de hasta 15 pulgadas, además incluye bolsillos organizadores para mantener tus objetos personales ordenados y al alcance de tu mano. Al frente tiene dos bolsos con cierre y una solapa decorativa con broche magnético que le añade un toque de elegancia y practicidad. También cuenta con dos bolsillos laterales para llevar botellas u otros artículos esenciales. Su asa superior te permite llevarla cómodamente; mientras que las asas para hombro acolchadas ofrecen un soporte ergonómico.



SIN 475 PORTAFOLIO GANDRIA

Medida: 39.5 x 29 x 5 cm
Material: Poliéster
Colores: Negro
Técnica de impresión: Bordado / Serigrafía
Área de impresión: 26 x 14 cm



Bolsa principal y frontal con cierre. Espacio para laptop de 15". Incluye correa ajustable y desmontable, aditamento especial trasero para colocar en trolley y asas de agarre superior.



SIN 540 MALETA CARDIFF

Medida: 47 x 26.5 x 25.5 cm
Material: Poliéster
Colores: Gris
Técnica de impresión: Bordado / Serigrafía
Área de impresión: 20 x 7 cm

Bolsa principal y bolsa frontal con cierre, 2 bolsas laterales con cierre, correa para hombro ajustable y asas de agarre superior.





R

SIN 821 MALETA TROLLEY KLINK

Medida: 40 x 55 x 20 cm
 Material: Plástico ABS Exterior / Poliéster Interior
 Colores: N/R
 Técnica de impresión: Láser / Serigrafía
 Área de impresión: 5 x 2,3 cm

Maleta con diseño plegable, se colapsa hasta 7 cm. Diseñada para ahorrar espacio y poderla almacenar bajo tu cama o tu closet. Carry On de 20 pulgadas, fabricada en plástico ABS que la hace resistente y duradera, 4 llantas spinner con deslizamiento silencioso. Su tamaño la hace ideal para viajes cortos o de negocios. Incluye placa metálica para grabado.



N



SIN 928 MALETA KAFA

Medida: 50 x 27 x 23 cm
 Material: Poliéster
 Colores: Negro
 Técnica de impresión: Serigrafía / Bordado
 Área de impresión: 25 x 11 cm

Maleta deportiva con un bolsillo frontal amplio, que te permiten organizar tus pertenencias de forma cómoda. Su bolsillo lateral, ofrece un acceso rápido para artículos esenciales. Además, la zapatera es ideal para mantener tu calzado separado y protegido. Las asas superiores se ajustan a la altura deseada y el asa de mano, tiene un protector con broche de velcro para mayor comodidad. En su interior cuenta con un bolsillo impermeable, adecuado para colocar prendas húmedas o bebidas, manteniendo el resto de tus pertenencias a salvo. Cuenta con banda para trolley



SIN 929 MALETA KENBE

Medida: 47 x 26 x 28 cm
 Material: Poliéster
 Colores: Negro
 Técnica de impresión: Serigrafía / Bordado
 Área de impresión: 12 x 7 cm (bolsa frontal izquierda) / 12 x 10 cm (bolsa frontal derecha)

Maleta estilo deportiva con bolsa principal y frontal con cierre, bolsillos laterales de malla, que permiten mayor organización de tus artículos personales. Asas de mano y correa para hombro ajustables, para portar cómodamente con diversos estilos. Cuenta con un compartimento principal amplio y un bolsillo de malla para separar tus artículos favoritos del resto del contenido. La solución ideal para un estilo de vida activo.



SIN 932 MALETA GALICIA

Medida: 54 x 30 x 18 cm
 Material: Poliéster
 Colores: Gris
 Técnica de impresión: Bordado / Serigrafía
 Área de impresión: 11 x 8 cm

Bolsa principal con cierre, una bolsa interna con velcro y otra con cierre, una bolsa frontal con cierre y dos compartimentos internos, compartimento lateral para zapatos. Asas de mano ajustables.



IMP 001 IMPERMEABLE GRISEL

Medida: 6.3 cm Diámetro
 Material: Plástico
 Colores: Rojo
 Técnica de impresión: Tampografía
 Área de impresión: 3.5 x 3.5 cm

Incluye impermeable de plástico transparente. Estuche redondo con gancho de plástico.



