



FIT- PROMOCIONALES EN MOVIMIENTO NESS



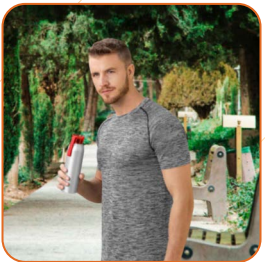
TMPS 104

CILINDRO KAESONG



Cilindro de aluminio de una pared y tapa de plástico con cierre de rosca. Incluye asa de silicón y caja individual.

Medida: 6.5 x 23 cm
Material: Aluminio / Plástico
Capacidad: 650 ml
Colores: A/R
Técnica de impresión: Láser / Serigrafía / Tampografía
Área de impresión: 5 x 14 cm



TMPS 102

CILINDRO NUARANG



Cilindro de aluminio de una pared. Tapa de plástico con cierre de rosca, asa, boquilla y sobre tapa de presión. Incluye caja individual.

Medida: 7.3 x 22 cm
Material: Aluminio / Plástico
Capacidad: 700 ml
Colores: R/V
Técnica de impresión: Láser / Serigrafía / Tampografía
Área de impresión: 5.5 x 10 cm



ANF 042

CILINDRO MENAFRA



Cuenta con dos compartimentos especiales en la parte inferior y divisor de pastillas. Tapa con cierre de rosca, reductor y sobre tapa de presión. Incluye agitador y caja individual.

Medida: 9.5 x 24.7 cm
Material: Plástico
Capacidad: 500 ml
Colores: Negro
Técnica de impresión: Serigrafía / Tampografía
Área de impresión: 5.5 x 7.5 cm



ANF 030

CILINDRO BOCINA SIRET



Cilindro con bocina bluetooth. Función manos libres. Controles integrados de volumen y reproducción de audio. Disparador de cámara al sincronizar con el smartphone. Base para tablet y smartphone. Bocina removible con efectos de luces. Incluye cable USB y batería recargable. Tapa de plástico con cierre de rosca y boquilla, sobretapa con cierre de presión. Caja individual incluida.

Medida: 7 x 25 cm

Material: Plástico

Capacidad: 530 ml

Colores: Blanco

Técnica de impresión: Serigrafía / Tampografía

Área de impresión: 5 x 11 cm



ANF 010

CILINDRO MILO



Doble pared. Tapa con cierre de rosca, asa y popote. Incluye caja individual.

Medida: 7.7 x 25.5 cm

Material: Plástico

Capacidad: 610 ml

Colores: A/M/N/O/P/R/V/Y

Técnica de impresión: Serigrafía / Tampografía

Área de impresión: 5.2 x 11.5 cm



R



N



V



P



A



Y



O



M



* Todos los productos aquí mostrados están sujetos a disponibilidad.

CILINDROS DE PLÁSTICO

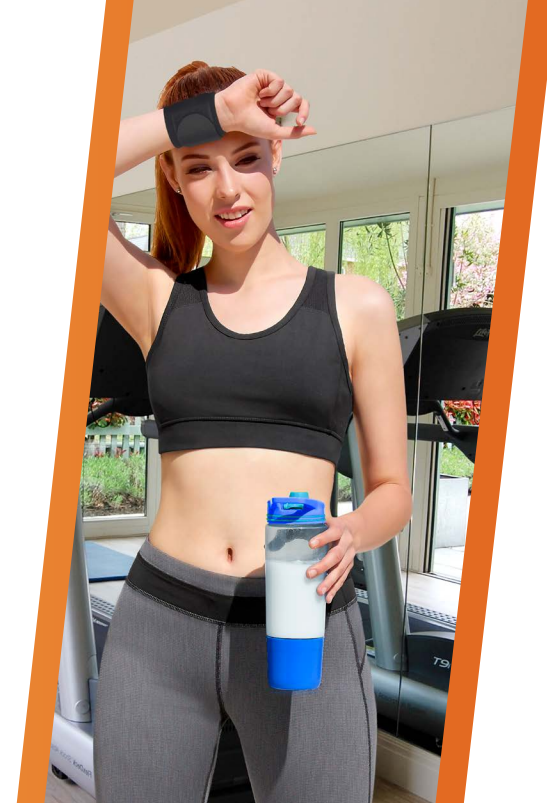
ANF 031

CILINDRO SHAKER OVENS



Tapa de rosca con boquilla y asa. Cuenta con compartimento especial en la parte inferior. Incluye separador, agitador y caja individual.

Medida: 8 x 25 cm
Material: Plástico
Capacidad: 625 ml
Colores: A/N/R/V
Técnica de impresión: Serigrafía / Tampografía
Área de impresión: 5 x 10 cm



ANF 022

CILINDRO WESER



Sistema de rosca twist-off que permite abrir y cerrar la tapa en un giro. Incluye válvula de seguridad. Revisar que la tapa no esté cerrada completamente. No exponer el cilindro a temperaturas mayores a 40 °C durante su almacenamiento y transformación. Mantener en su empaque individual antes y después de su transformación. No apto para bebidas calientes. No introducir en microondas.

Medida: 7 x 25 cm
Material: PET
Capacidad: 700 ml
Colores: A/AS/B/BS/H/R/RS/V/Y/YS
Técnica de impresión: Serigrafía / Tampografía
Área de impresión: 5 x 10 cm



EVS 001

CILINDRO WAVE



Cilindro hecho de plástico Eastman Tritan™ de larga duración y libre de BPA, BPS y ftalatos. Incluye asa de transporte con un agarre cómodo y suave al tacto, una boquilla abatible para hidratarse y un popote de silicón desmontable para facilitar la limpieza. Se adapta a la mayoría de los portavasos. Se tendrá la comodidad y la conveniencia de beber con una sola mano, sin inclinación.

Medida: 7,2 x 25 cm

Material: Plástico Tritán

Capacidad: 709 ml

Colores: A/M/O/V

Técnica de impresión: Serigrafía

Área de impresión: 6 x 8 cm

ECOVESSEL



A

O

M

V

ANF 060

CILINDRO ALEX

Sistema de rosca twist-off que permite abrir y cerrar la tapa en un giro. Revisar que la tapa no esté cerrada completamente. No exponer el cilindro a temperaturas mayores a 40 °C durante su almacenamiento y transformación. Mantener en su empaque individual antes y después de su transformación. No apto para bebidas calientes. No introducir en microondas.

Medida: 7 x 24,6 cm

Material: Tritán

Capacidad: 800 ml

Colores: A/B/H/N/R

Técnica de impresión: Serigrafía / Tampografía

Área de impresión: 3,5 x 16 cm

2drink.



A

R

N

H

B



* Todos los productos aquí mostrados están sujetos a disponibilidad.

CILINDROS DE PLÁSTICO

ANF 064

CILINDRO XITANG

Sistema de rosca twist-off que permite abrir y cerrar la tapa en un giro. Incluye válvula de seguridad. Revisar que la tapa no esté cerrada completamente. No exponer el cilindro a temperaturas mayores a 40 °C durante su almacenamiento y transformación. Mantener en su empaque individual antes y después de su transformación. No apto para bebidas calientes. No introducir en microondas.

Medida: 7 x 28 cm
Material: PET
Capacidad: 1,000 ml
Colores: A/B/H/M/O/P/R/V/Y
Técnica de impresión: Serigrafía / Tampografía
Área de impresión: 6 x 15 cm



ANF 073

CILINDRO MADZI

Tapa de plástico con cierre de rosca y boquilla, sobretapa push con botón de seguridad y asa plegable. Cuerpo con terminado rubber, resagues laterales para un mejor agarre, indicador de mililitros y horas para motivar y controlar tus hábitos de hidratación. Incluye filtro de plástico y caja individual.

Medida: 9,5 x 29 cm
Material: Plástico
Capacidad: 1,500 ml
Colores: A/MC/N
Técnica de impresión: Serigrafía con Tinta UV
Área de impresión: 4,5 x 14 cm



TMPS 11

TERMO SPACE

Doble pared de plástico. Con tapa de presión e interior en color negro.

Medida: 8,5 x 20 cm
Material: Plástico
Capacidad: 530 ml
Colores: Rojo
Técnica de impresión: Serigrafía / Tampografía
Área de impresión: 4,2 x 10,5 cm



TMPS 112

TERMO KUTNA



Doble pared. Pared interna plástico, pared externa acero inoxidable. Tapa de plástico con válvula de seguridad. Incluye caja individual.

Medida: 7 x 21 cm

Material: Acero Inoxidable / Plástico

Capacidad: 450 ml

Colores: Plata

Técnica de impresión: Láser / Serigrafía / Tampografía

Área de impresión: 6 x 10 cm



TMPS 63

TERMO CHONGTAR



Doble pared. Pared interna plástico, pared externa acero inoxidable. Tapa de plástico con válvula de seguridad. Incluye caja individual.

Medida: 7 x 21.5 cm

Material: Acero Inoxidable / Plástico

Capacidad: 450 ml

Colores: Plata

Técnica de impresión: Láser / Pantógrafo / Serigrafía / Tampografía

Área de impresión: 6 x 10 cm



TMPS 98

TERMO AMIENS



Doble pared. Pared interna plástico, pared externa acero inoxidable. Tapa de plástico con boquilla y sobre tapa de cierre a presión. Incluye caja individual.

Medida: 8.1 x 21.5 cm

Material: Acero Inoxidable / Plástico

Capacidad: 460 ml

Colores: Plata

Técnica de impresión: Láser / Serigrafía / Tampografía

Área de impresión: 6 x 7 cm



TMPS 82

TERMO BURGO



Doble pared. Pared interna plástico, pared externa acero inoxidable. Base de corcho. Tapa en dos posiciones. No usar en microondas ni lavavajillas. Incluye caja individual.

Medida: 8.5 x 18.5 cm

Material: Acero Inoxidable / Plástico / Corcho

Capacidad: 480 ml

Colores: Plata

Técnica de impresión: Láser / Pantógrafo / Serigrafía / Tampografía

Área de impresión: 5.5 x 10 cm



* Todos los productos aquí mostrados están sujetos a disponibilidad.

TERMOS METÁLICOS

TMPS 23

TERMO BANGKOK

Doble pared. Pared interior acero inoxidable, pared exterior plástico. Tapa de plástico con válvula de seguridad. Incluye caja individual.

Medida: 7.7 x 21.5 cm
Material: Acero Inoxidable / Plástico
Capacidad: 480 ml
Colores: Negro
Técnica de impresión: Serigrafía / Tampografía
Área de impresión: 4.3 x 9 cm



TMPS 131

TERMO STING

Doble pared. Cerrado al vacío. Pared interna y externa acero inoxidable. Tapa de madera de roca con agarradera de silicón. Mantiene temperatura caliente 6 hrs y temperatura fría 12 hrs aproximadamente. Incluye caja individual.

Medida: 7 x 23 cm
Material: Acero Inoxidable / Plástico / Madera
Capacidad: 500 ml
Colores: Azul
Técnica de impresión: Láser / Serigrafía / Tampografía
Área de impresión: 4 x 8 cm



TMPS 107

TERMO KANPUR

Doble pared. Cerrado al vacío. Pared interna y externa acero inoxidable. Tapa con asa de plástico. Mantiene temperatura caliente 6 hrs y temperatura fría 8 hrs aproximadamente. Incluye caja individual.

Medida: 7 x 23.5 cm
Material: Acero Inoxidable / Plástico
Capacidad: 520 ml
Colores: Plata
Técnica de impresión: Láser / Serigrafía / Tampografía
Área de impresión: 6 x 14 cm



TMPS 116

TERMO BEKASI

Doble pared. Cerrado al vacío. Pared interna y externa acero inoxidable. Tapa de rosca. Mantiene temperatura caliente 6 hrs y temperatura fría 8 hrs aproximadamente. Incluye caja individual.

Medida: 7 x 26 cm
Material: Acero Inoxidable
Capacidad: 600 ml
Colores: R/S
Técnica de impresión: Láser / Serigrafía / Tampografía
Área de impresión: 5 x 7 cm



S

R





FIT. **PARA ACOMPAÑAR** **TU RUTINA** **NESS**

**AUDIO, LLAVEROS METÁLICOS,
ARTÍCULOS PARA VIAJE, SALUD, DEPORTES**

SOC 961

AUDÍFONOS MÉXICO



Audífonos bluetooth inalámbricos con batería recargable. Reproducción de música 2 hrs aproximadamente. Incluye cable cargador USB y estuche para recargar los audífonos.

Medida: 5.5 X 6.8 cm

Material: Plástico

Colores: Blanco

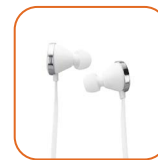
Técnica de impresión: Serigrafía / Tampografía

Área de impresión: 2 x 2 cm



AUD 025

AUDÍFONOS ERFOUD



Audífonos bluetooth con batería recargable. Función manos libres. Control de volumen. Reproducción de música 4 hrs aproximadamente. Incluye estuche y cable cargador USB.

Medida: 6.6 x 6.6 cm

Material: Plástico

Colores: Blanco

Técnica de impresión: Serigrafía / Tampografía

Área de impresión: 1.3 cm Diámetro Auriculares /
2.7 x 1 cm Control /
4 x 4 cm Estuche



AUD 021

AUDÍFONOS TANGER



Audífonos bluetooth con batería recargable. Controles integrados de llamada, volumen y reproducción de audio. Reproducción de música hasta 2 hrs aproximadamente. Incluye estuche con cierre y cable cargador USB. Al grabar el logotipo, el control se ilumina al encender.

Medida: 8.2 x 3.4 cm

Material: Plástico

Colores: Negro

Técnica de impresión: Láser en Control de Audífonos / Serigrafía en Estuche

Área de impresión: 4 cm Diámetro Estuche / 0.6 x 2.8 cm Control de Audífonos



AUD 010

AUDÍFONOS ORIÓN



Audífonos bluetooth plegables con audio de alta resolución y batería recargable. Función manos libres. Rango de conexión 10 metros. Reproducción de música 6 hrs aproximadamente. Tiempo de carga de 3 horas. Controles integrados de llamada, volumen y reproducción de audio. Incluye cable cargador USB y funda.

Medida: 16.5 x 18 cm

Material: Plástico / Aluminio

Colores: Gris

Técnica de impresión: Tampografía en Tapas / Láser en Placas

Área de impresión: 3 x 3 cm Tapas / 1.5 x 1 cm Placas



AUD 016

AUDÍFONOS AULAVIK



Audífonos bluetooth plegables con diadema acojinada. Función manos libres. Radio FM. Reproducción de música 4 hrs aproximadamente. Controles integrados de llamada, volumen y reproducción de audio. Incluye cable cargador USB, cable de audio de 3.5 mm y estuche con cierre.

Medida: 13.5 x 19 cm

Material: Plástico / PU

Colores: Gris

Técnica de impresión: Tampografía

Área de impresión: 2 x 5 cm Orejera / 7 x 1.5 cm Diadema



*Todos los productos aquí mostrados están sujetos a disponibilidad.

AUDIO

AUD 001

AUDÍFONOS MEGA BEAT



Audífonos acojinados ajustables con cable auxiliar entrada de 3.5 mm. Incluye funda individual de satén negra.

Medida: 14 x 17 cm

Material: Metal / Plástico

Colores: Blanco

Técnica de impresión: Serigrafía / Tampografía

Área de impresión: 10 x 1.5 cm Diadema / 4 cm Diámetro Orejera



AUD 037

AUDÍFONOS SOUND



Audífonos bluetooth plegables con diadema acojinada ajustable a 4 posiciones. Reproducción de música 10 hrs aproximadamente. Controles integrados de llamada, volumen y reproducción de audio. Incluye cable cargador USB y cable de audio de 3.5 mm.

Medida: 17 x 19 x 7.3 cm

Material: Plástico

Colores: A/G/P

Técnica de impresión: Serigrafía

Área de impresión: 3 x 4 cm



P



A



G



AUD 043

AUDÍFONOS KANEK



Audífonos acojinados con diadema ajustable. Cable auxiliar con entrada de 3.5mm y botón para controlar la reproducción de música. Incluye función para recibir llamadas. No incluye batería interna, requiere estar conectado para su funcionamiento.

Medida: 19 x 17,5 x 7 cm

Material: Plástico

Colores: A/N/P/Y

Técnica de impresión: Serigrafía

Área de impresión: 4 x 4 cm Bocinas / 6 x 1.5 cm Diadema



N



Y



P



A

Z 1100

BOCINA ROSTOV



Bocinas bluetooth portátiles TWS con batería recargable. Reproducción de música 5 hrs aproximadamente. Función manos libres. Controles integrados de llamada, volumen y reproducción de audio. A prueba de salpicaduras. Bocinas desmontables para uso en espacios pequeños. Incluye collar y cable cargador USB.

Medida: 19 x 18.5 cm

Material: Plástico / Tela

Colores: Gris

Técnica de impresión: Serigrafía / Tampografía

Área de impresión: 1.5 x 2.5 cm



Z 1270

BOCINA LITT



Bocina bluetooth con batería recargable. Tiempo de reproducción de 2 horas aproximadamente. Controles integrados de llamada, volumen y reproducción de audio. Incluye cable cargador USB.

Medida: 7.5 x 7.5 x 6.3 cm

Material: Plástico

Colores: Gris

Técnica de impresión: Serigrafía

Área de impresión: 3.5 x 1.8 cm



Z 1180

MINI BOCINA VOID



Bocina bluetooth con batería recargable. Reproducción de música de 3 hrs aproximadamente. Incluye cable cargador USB y mosquetón para transportar fácilmente.

Medida: 5.5 x 3.7 cm

Material: Plástico / Tela

Colores: Negro

Técnica de impresión: Serigrafía

Área de impresión: 2 x 2.5 cm



Z 1150

BOCINA JERTE



Bocina bluetooth con batería recargable. Reproducción de música 6 horas aproximadamente. Controles integrados de llamada, volumen y reproducción de audio. Entrada de tarjeta microSD y USB, modo radio FM. Función manos libres y linterna de un led. Mosquetón para transportar fácilmente. Incluye cable cargador USB.

Medida: 6.9 x 21 cm

Material: Plástico

Colores: Negro

Técnica de impresión: Serigrafía

Área de impresión: 0.7 x 3 cm



M 7575

LLAVERO GALICIA

Llavero de madera con tira de curpiel. Incluye empaque con exhibidor de cartón y bolsa individual.

Medida: 3.2 x 10.9 cm

Material: Madera de Nogal / Metal / Curpiel

Colores: Café

Técnica de impresión: Láser

Área de impresión: 1 x 4 cm



M 6860

LLAVERO ROMA

Incluye caja individual.

Medida: 4 x 8 cm

Material: Curpiel / Metal

Colores: Gris

Técnica de impresión: Láser / Serigrafía / Termograbado

Área de impresión: 3 cm Diámetro



M 7979

LLAVERO MISTRAL

Accesorio ideal para mantener tus llaves organizadas y a la mano. Su diseño elegante y moderno, combina la curpiel con el aro de metal en terminado mate. El aro cuenta con un giro de 360° lo que proporciona una mayor practicidad al momento de buscar tus llaves.

Medida: 2.3 x 11 cm

Material: Curpiel / Metal

Colores: G/N

Técnica de impresión: Serigrafía / Láser

Área de impresión: 1 x 4 cm Curpiel / 1.5 x 1.5 cm Metal



N



G

M 6950

LLAVERO MORAT

Incluye caja individual.

Medida: 3 x 10 cm

Material: Madera Palo de Rosa / Metal

Colores: Beige

Técnica de impresión: Láser / Serigrafía

Área de impresión: 1.6 x 4 cm



* Todos los productos aquí mostrados están sujetos a disponibilidad.

M 3400

LLAVERO MINDEL



Incluye caja individual.

Medida: 4,1 x 9,4 cm

Material: Curpiel / Metal

Colores: Rojo

Técnica de impresión: Láser / Serigrafía / Termograbado

Área de impresión: 2 x 2,5 cm

SOC 061

ANTI-STRESS CAMISETA



Antiestrés con figura de camiseta.

Material: PU

Medida: 8 x 9 cm

Colores: Blanco

Técnica de impresión: Tampografía

Área de impresión: 4 x 5 cm

SIN 931

ZAPATERA PESCARA



Zapatera portátil con asa. Bolsa principal con cierre y malla, la cual permite una óptima ventilación del calzado.

Medida: 35 x 22 x 10 cm

Material: Poliéster/Malla

Colores: A/N

Técnica de impresión: Bordado / Serigrafía

Área de impresión: 11 x 11 cm



LEN 001

LENTES SUNSET

Protección UV 400.

Medida: 14,1 x 4,8 cm

Material: Plástico

Colores: Negro

Técnica de impresión: Serigrafía / Tampografía

Área de impresión: 6 x 0,8 cm



LEN 005

LENTES MIRROR

Lente con efecto tornasol.
Protección UV 400.

Medida: 14,5 x 5 cm

Material: Plástico

Colores: Azul

Técnica de impresión: Serigrafía / Tampografía

Área de impresión: 3 x 0,7 cm



SLD 035

TOALLITAS MARILUS

Contiene 60 toallitas húmedas.

Medida: 8 x 12 cm

Material: Plástico

Colores: Blanco

Técnica de impresión: Tampografía

Área de impresión: 5 x 7 cm



*Todos los productos aquí mostrados están sujetos a disponibilidad.

SLD 060

SPRAY SANITIZANTE VARENNA



Incluye líquido sanitizante con atomizador. Aroma cítrico. Alcohol al 62%.

Medida: 1.4 x 11.8 cm
Material: Plástico
Capacidad: 10 ml
Colores: A/B/R
Técnica de impresión: Serigrafía / Tampografía
Área de impresión: 1 x 7 cm



SLD 008

GEL SANITIZANTE HELDER



Gel sanitizante portátil y recargable. Incluye sujetador de silicón. Alcohol al 55%.

Medida: 3.5 x 12.8 cm
Material: Plástico / Silicón
Capacidad: 30 ml
Colores: A/B/P/R
Técnica de impresión: Serigrafía / Tampografía
Área de impresión: 1.8 x 3.7 cm



SLD 021

GEL SANITIZANTE ONSSELLA



Gel sanitizante portátil y recargable. Incluye sujetador de silicón. Alcohol al 55%.

Medida: 4.8 x 11.9 cm
Material: Plástico / Silicón
Capacidad: 40 ml
Colores: A/O/R
Técnica de impresión: Serigrafía / Tampografía
Área de impresión: 3 x 3 cm



SLD 030

GEL SANITIZANTE IMANPA

Gel sanitizante portátil y recargable. Incluye sujetador de silicón. Alcohol al 55%.

Medida: 4.2 x 12.5 cm

Material: Plástico / Silicón

Capacidad: 30 ml

Colores: A/B/R

Técnica de impresión: Serigrafía / Tampografía

Área de impresión: 2 x 2 cm



A



B



R



SLD 032

CEPILLO LHOTSE

Cuenta con una ranura en el mango del cepillo para dosificar la pasta dental.

Medida: 2.1 x 16 cm

Material: Plástico

Colores: Blanco

Técnica de impresión: Serigrafía

Área de impresión: 0.8 x 1.8 cm Cepillo / 0.5 x 2.5 cm Estuche



SLD 072

CEPILLO DE DIENTES BAMBÚ KYOTO

Cepillo dental con mango de bambú. Incluye caja de cartón.

Medida: 1.4 x 9 cm

Material: Bambú / Plástico

Colores: Blanco

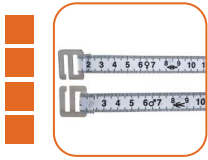
Técnica de impresión: Serigrafía

Área de impresión: 0.5 x 2 cm



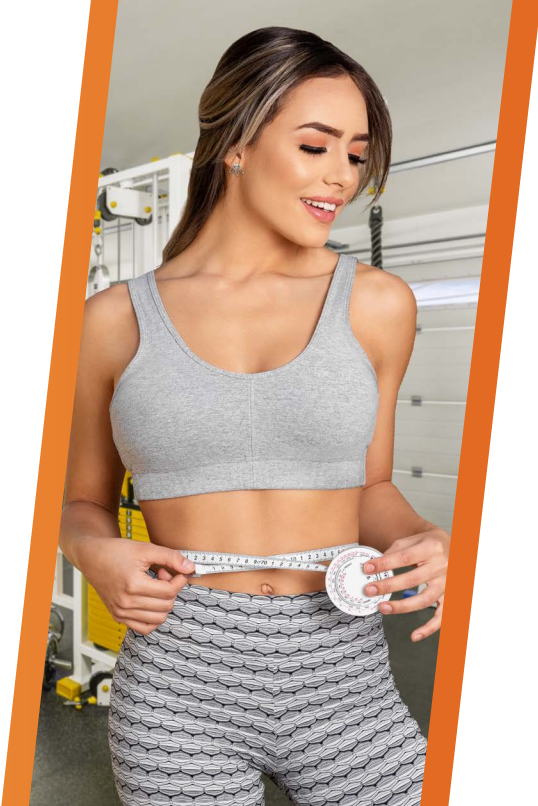
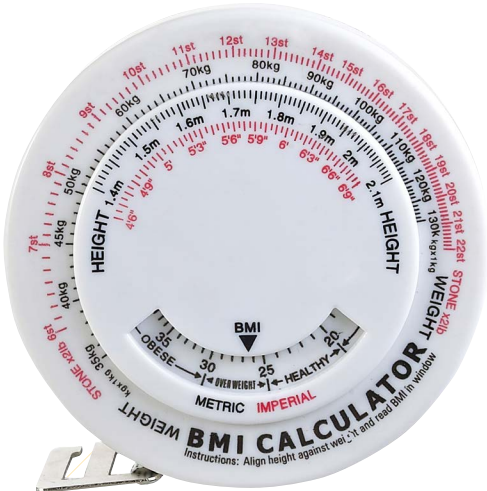
SLD 006

CINTA MASA CORPORAL SLIM



Cinta medidora de masa corporal de 150 cm de longitud.

Medida: 7.2 cm Diámetro
Material: Plástico
Colores: Blanco
Técnica de impresión: Serigrafía
Área de impresión: 2.5 x 1.5 cm



SLD 073

MASAJEADOR PORTÁTIL TARA



Masajeador portátil ideal para cuello, hombro y piernas. Alivia la rigidez, dolor muscular, mejora la circulación sanguínea y mejora la salud de los tejidos. Cuenta con 2 velocidades para relajar los músculos. Batería recargable. Incluye estuche rígido de EVA y cable de carga Micro-USB.

Medida: 11.5 x 10 x 5.1 cm
Material: Plástico
Colores: Negro
Técnica de impresión: Serigrafía / Tampografía
Área de impresión: 1 x 2.5 cm



SPO 002

TOALLA DEPORTIVA LUGA

Sistema de enfriamiento instantáneo al contacto con agua. Incluye display.

Medida: 100 x 30 cm
Material: Poliéster
Colores: Gris
Técnica de impresión: Bordado / Serigrafía
Área de impresión: 10 x 12 cm

prakticasport.



SIN 650

CANGURERA SORS

Compartimento principal y bolsa frontal. Perfecta para almacenar teléfono, llaves, tarjetas y monedas. Incluye elástico para sujetar a la cintura.

Medida: 27,5 x 9,4 cm
Material: Poliéster / Algodón
Colores: Negro
Técnica de impresión: Serigrafía
Área de impresión: 10 x 5 cm

prakticasport.



SPO 003

BRAZALETE DEPORTIVO ARMES



Brazalete deportivo para smartphone de medida hasta 8 x 15 cm, lo protege del polvo y humedad. Cuenta con mica transparente compatible con pantallas touch, contorno reflejante para escenarios de poca luz, 4 orificios para audífonos, correa con broche velcro y bolsillo porta llave.

Medida: 45 x 17 cm

Material: Poliéster

Colores: Negro

Técnica de impresión: Serigrafía

Área de impresión: 6 x 3 cm



SPO 005

TAPETE DE YOGA ASANA

Tapete de yoga acolchonado multiusos, material antideslizante con grosor de 5mm. Incluye funda con cordón para cierre de jareta y correa.

Medida: 173 x 61 cm Tapete / 70 x 13 cm Funda

Material: PVC Tapete / Poliéster Funda

Colores: Gris Tapete / Negro Funda

Técnica de impresión: Serigrafía

Área de impresión: 25 x 12 cm Funda





FIT. **PARA EJERCITARTE AL EXTERIOR** **NESS**

**BOLSAS, GORRAS Y SOMBREROS,
CHAMARRAS Y CHALECOS**

SIN 021

BOLSA-MOCHILA PRISMA

Bolsa-mochila con tirantes de cordón y cerrado de jareta.

Medida: 38 x 46.5 cm

Material: Poliéster

Colores: A/V

Técnica de impresión: Serigrafía

Área de impresión: 25 x 35 cm



A



V

SIN 227

BOLSA-MOCHILA OSUNA

Bolsa-mochila con tirantes de cordón y cerrado de jareta.

Medida: 34 x 43 cm

Material: Poliéster

Colores: Rosa

Técnica de impresión: Serigrafía

Área de impresión: 25 x 27 cm



SIN 235

BOLSA-MOCHILA ASTORGA

Bolsa-mochila con tirantes de cordón y cerrado de jareta.

Medida: 37 x 44.5 cm

Material: Non Woven

Colores: A/AC/N/R/V

Técnica de impresión: Serigrafía

Área de impresión: 26 x 33 cm



R



V



N



A



AC



SIN 301

BOLSA-MOCHILA ZITE COLOR

Bolsa-mochila con tirantes gruesos y cerrado de jareta. Bolsa frontal con cierre.

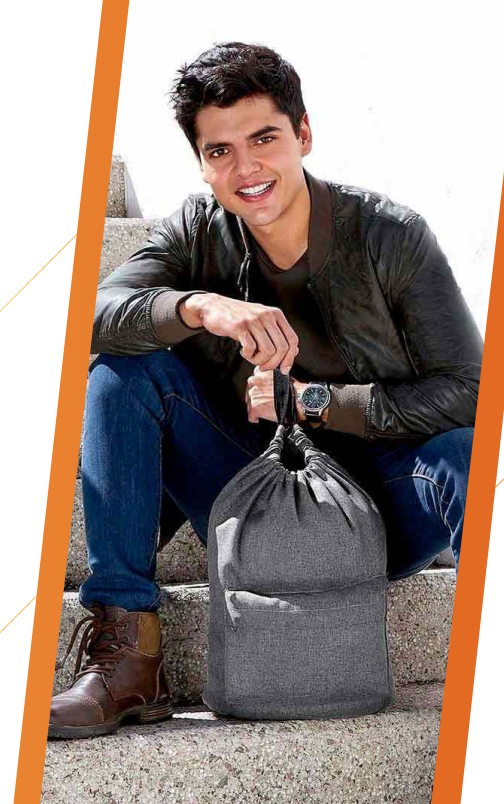
Medida: 38 x 42.5 cm

Material: Poliéster

Colores: Gris

Técnica de impresión: Serigrafía

Área de impresión: 20 x 12 cm



SIN 616

BOLSA-MOCHILA NUVEM

Bolsa-mochila con tirantes de cordón y cerrado de jareta. Cuenta con una bolsa frontal con cierre y asas para usar como bolsa.

Medida: 32 x 47 cm

Material: Poliéster / Curpiel

Colores: Gris

Técnica de impresión: Serigrafía

Área de impresión: 13 x 13 cm



GEP 005

GORRA MOSELLA



Broche de velcro.

Material: Poliéster

Colores: Blanco

Técnica de impresión: Serigrafía / Sublimación

Área de impresión: 10 x 4 cm

 [prakticasport](http://prakticasport.com)



* Todos los productos aquí mostrados están sujetos a disponibilidad.

CAP 015

GORRA CIRO



Broche de plástico.

Material: Poliéster
Colores: Azul
Técnica de impresión: Bordado / Serigrafía
Área de impresión: 12 x 6 cm





GEP 006

GORRA AVADI



Broche metálico.

Material: Poliéster
Colores: Gris
Técnica de impresión: Bordado / Serigrafía
Área de impresión: 5 x 4 cm





CAP 007

GORRA EVONY

Broche de velcro.

Material: Algodón Jersey
Colores: Gris
Técnica de impresión: Bordado / Serigrafía
Área de impresión: 5 x 4 cm





COOL 001

GORRA COOL



Broche metálico.

Material: Poliéster
Colores: Azul
Técnica de impresión: Bordado
Área de impresión: 5 x 4 cm





CAP 016

GORRA VENT



Gorra deportiva de 6 gajos, con botón superior y ojillos forrados. Ofrece comodidad y excelente transpirabilidad para sus actividades físicas o casuales, gracias a sus perforaciones estratégicamente ubicadas, que permiten una adecuada circulación del aire. Su visera rígida ofrece protección contra el sol, mientras que el broche de velcro posterior garantiza un ajuste personalizado y seguro.

Material: Poliéster
Colores: B/N/P/T
Técnica de impresión: Bordado / Serigrafía
Área de impresión: 5 x 4 cm

prakticasport



GSP 002

GORRA SÁNDWICH



Gorra estilo sándwich con broche de velcro ajustable. Botón forrado. Ojillos bordados. Cómoda e Ideal para protegerse del sol.

Material: Algodón
Colores: Negro
Técnica de impresión: Bordado / Serigrafía
Área de impresión: 5 x 4 cm

prakticasport



GEP 003

GORRA BEZIERS

Gorra de algodón con broche de velcro ajustable. 5 Gajos. Botón forrado. Ojillos metálicos. Cómoda e Ideal para protegerse del sol.

Material: Algodón
Colores: R/Y
Técnica de impresión: Bordado / Serigrafía
Área de impresión: 10 x 4 cm

prakticasport



*Todos los productos aquí mostrados están sujetos a disponibilidad.

CHM 009

CHALECO AVALON



Chaleco ligero con bolsas laterales. Exterior 100% nylon. Interior y relleno 100% poliéster.

Talla: CH/M/G/XL
 Material: Nylon / Poliéster
 Colores: A/N/R
 Técnica de impresión: Bordado / Serigrafía
 Área de impresión: 12 x 10 cm

prakticasport



CHM 013

ROMPEVIENTOS TUBINGA



Chamarras rompevientos con gorro, cierre en medio y bolsas frontales. Poliéster 100% y recubrimiento acrílico.

Talla: M/G
 Material: Poliéster
 Colores: Azul
 Técnica de impresión: Serigrafía
 Área de impresión: 12 x 10 cm

prakticasport



CHM 015

CHAMARRA DEPORTIVA YEOSU



Chamarras deportiva ligera plegable con funda en cierre. 100% Poliéster.

Talla: M/G
 Material: Poliéster
 Colores: A/N/R
 Técnica de impresión: Serigrafía
 Área de impresión: 12 x 10 cm

prakticasport



N



FIT. *PARA LLEVAR TODO CONTIGO* **NESS**

**HIELERAS Y LONCHERAS,
MALETAS, MOCHILAS**

SIN 124

LONCHERA JESEL

Interior metalizado. Bolsa principal con cierre y bolsa frontal. Correa para hombro.

Medida: 20 x 17 cm

Material: Poliéster

Colores: A/N/R

Técnica de impresión: Serigrafía

Área de impresión: 14 x 9 cm



N



R



A

SIN 232

HIELERA ORGORO



Interior plastificado impermeable. Bolsa frontal con cierre y bolsillo lateral y frontal de malla. Bolsa principal con cierre y ventana superior para fácil acceso al interior. Incluye correa ajustable. Capacidad para 6 latas.

Medida: 22 x 25 x 17 cm

Material: Poliéster

Capacidad: 8 Litros

Colores: Negro

Técnica de impresión: Bordado / Serigrafía

Área de impresión: 8 x 3.5 cm



SIN 998

HIELERA TAKABUR



Interior plastificado resistente al agua. Compartimento principal con cierre. Bolsillo frontal con cierre y malla. Dos bolsillos laterales de malla. Asa superior y asa larga ajustable. Capacidad de 8 latas.

Medida: 20 x 25 x 19 cm

Material: Poliéster

Capacidad: 4.5 Litros

Colores: A/P/V

Técnica de impresión: Serigrafía / Bordado

Área de impresión: 10 x 6 cm



A



P



V



SIN 291

HIELERA LORRY

Interior plastificado impermeable. Bolsa principal y bolsa superior con cierre para fácil acceso a interior, bolsa frontal, asas y correa ajustable. Capacidad en parte superior para 4 latas y en parte inferior 10 latas.

Medida: 32.5 x 30 x 19 cm

Material: Poliéster

Capacidad: 1.5 Litros Parte Superior / 9 Litros Parte Inferior

Colores: A/N

Técnica de impresión: Serigrafía

Área de impresión: 15 x 8 cm



A



N

to'ssh



* Todos los productos aquí mostrados están sujetos a disponibilidad.

HIELERAS Y LONGHERAS

SIN 123

LONCHERA PRESTON



Interior plastificado. Bolsa principal con cierre. Asa de agarre superior y correa ajustable.

Medida: 28 x 19 x 15.5 cm

Material: Poliéster

Colores: N/O/R/V

Técnica de impresión: Serigrafía

Área de impresión: 15 x 9 cm

tossh



V



O



N



R



SIN 057

HIELERA KOSTA



Interior plastificado impermeable. Bolsa principal con cierre y bolsa frontal. Incluye correa. Capacidad para 6 latas.

Medida: 19 x 14.5 x 13 cm

Material: Poliéster

Capacidad: 4 Litros

Colores: V/Y

Técnica de impresión: Serigrafía

Área de impresión: 12 x 8 cm



Y



V



SIN 126

HIELERA BALTU

Interior plastificado impermeable. Bolsa principal con cierre y bolsillo frontal. Incluye asa y correa ajustable. Capacidad para 26 latas.

Medida: 37 x 26 x 22 cm
Material: Poliéster
Capacidad: 22 Litros
Colores: Azul
Técnica de impresión: Serigrafía
Área de impresión: 20 x 10 cm

tossh



SIN 501

HIELERA GALO

Interior plastificado impermeable. Bolsa principal con cierre, 2 bolsillos frontales con cierre, bolsa frontal superior con cierre, 2 bolsas laterales de red. Incluye correa ajustable. Capacidad de 12 latas.

Medida: 24.5 x 28 x 16 cm
Material: Poliéster
Capacidad: 8 Litros
Colores: Morado
Técnica de impresión: Serigrafía / Bordado
Área de impresión: 12 x 7 cm



SIN 064

HIELERA JENA

Interior plastificado impermeable. Bolsa principal, red interna para separar, bolsa frontal con cierre, bolsa lateral de red y correa ajustable. Capacidad para 12 latas.

Medida: 26.5 x 32 x 20 cm
Material: Poliéster
Capacidad: 6 Litros
Colores: A/G/R
Técnica de impresión: Serigrafía
Área de impresión: 10 x 10 cm



G



A



R



* Todos los productos aquí mostrados están sujetos a disponibilidad.

SIN 498

LONCHERA DOBLE CAMILLE



Doble compartimiento con cierre. Cierre intermedio que permite separar en dos piezas y usarlas de forma individual. Interior plastificado. Bolsillo frontal con cierre. Malla frontal y lateral. Correa ajustable. Identificador en la parte trasera.

Medida: 38 x 34 x 21 cm
Material: Poliéster
Colores: Azul
Técnica de impresión: Serigrafía
Área de impresión: 12 x 12 cm



SIN 255

LONCHERA JOKUL

Lonchera con interior plastificado, bolsa principal con cierre y asa de agarre superior.

Medida: 23 x 15 x 15 cm
Material: Poliéster
Colores: A/G/R
Técnica de impresión: Serigrafía
Área de impresión: 11 x 7 cm



A



R



G



SIN 997

HIELERA NANCY



Hielera con interior plastificado impermeable. Bolsillo principal con cierre, 3 bolsillos frontales y 2 bolsillos posteriores. Asa principal ajustable. Cuenta con 2 asas de agarre extras. Capacidad para 10 latas.

Medida: 32.5 x 23 x 16 cm

Material: Poliéster

Capacidad: 5 Litros

Colores: Gris

Técnica de impresión: Serigrafía

Área de impresión: 7 x 7 cm



SIN 028

MALETA TRAVEL

Bolsa principal, bolsa frontal y 2 bolsas laterales con cierres. Incluye asa lateral, asas superiores y correa para hombro, ajustable y removible.

Medida: 65 x 31 x 25 cm

Material: Poliéster

Colores: Rojo

Técnica de impresión: Bordado / Serigrafía

Área de impresión: 18 x 14 cm



SIN 325

MALETA ALOHA

Bolsa principal y bolsas laterales con cierre, bolsillo frontal, asas y correa para hombro, ajustable y removible.

Medida: 52 x 30 x 27 cm

Material: Algodón / Poliéster

Colores: Azul

Técnica de impresión: Bordado / Serigrafía

Área de impresión: 15 x 6 cm Bolsa Frontal /
6 x 3 cm Placa



* Todos los productos aquí mostrados están sujetos a disponibilidad.

SIN 294

MALETA IAN

Bolsa principal y bolsa frontal con cierre, asas de agarre superior y correa para hombro ajustable.

Medida: 65 x 30 x 22 cm

Material: Poliéster

Colores: Gris

Técnica de impresión: Bordado / Serigrafía

Área de impresión: 22 x 15 cm



SIN 032

MALETA SPORT

Bolsa principal con cierre y bolsa frontal. Incluye asas y correa para hombro ajustable.

Medida: 47 x 28 x 16 cm

Material: Poliéster

Colores: Rojo

Técnica de impresión: Bordado / Serigrafía

Área de impresión: 30 x 6 cm



SIN 242

MALETA QUARTEIRA

Bolsa principal y frontal con cierre. Incluye bolsa lateral de red, bolsa lateral con cierre, asas y correa para hombro ajustable.

Medida: 46 x 29 x 26 cm

Material: Poliéster

Colores: Gris

Técnica de impresión: Bordado / Serigrafía

Área de impresión: 24 x 12 cm



SIN 132

MALETA LYRA

Bolsa principal con cierre y bolsa frontal. Incluye asas y correa para hombro ajustable.

Medida: 43 x 27 x 18.5 cm

Material: Poliéster / Malla

Colores: P/R/V

Técnica de impresión: Serigrafía

Área de impresión: 20 x 10 cm



P



R



V

SIN 168

MALETA TABUSH

Bolsa principal con cierre, bolsa frontal y un compartimento lateral de red. Incluye asas y correa para hombro ajustable.

Medida: 49 x 29.5 x 15 cm

Material: Poliéster

Colores: Azul

Técnica de impresión: Bordado / Serigrafía

Área de impresión: 16 x 10 cm



SIN 917

MALETA BUZZARD

Bolsa principal con cierre. Incluye correa para hombro ajustable y removible. Asas de agarre superior.

Medida: 48.5 x 28 x 17 cm

Material: Canvas

Colores: Café

Técnica de impresión: Bordado / Serigrafía

Área de impresión: 13 x 15 cm



SIN 503

MALETA MORGAN



Bolsa principal con cierre, zapatera posterior con cierre, bolsa lateral de red, asas y correa para hombro ajustable.

Medida: 51 x 28 x 24.5 cm

Material: Poliéster / Malla

Colores: A/R/S

Técnica de impresión: Bordado / Serigrafía

Área de impresión: 24 x 11 cm



R



S



A



SIN 093

MALETA ASGARD



Bolsa principal con cierre, bolsa frontal. Compartimento lateral para zapatos y bolsa lateral. Incluye correa para hombro ajustable con broches de plástico y asas superiores.

Medida: 53 x 37 x 27 cm

Material: Poliéster

Colores: Azul

Técnica de impresión: Bordado / Serigrafía

Área de impresión: 29 x 10 cm



SIN 218

MALETA VANIR



Maleta deportiva con bolsa principal con cierre y bolsa interna resistente al agua. Incluye compartimento lateral con cierre para guardar su calzado. Bolsa con cierre al frente, bolsillo con cerrado de velcro e identificador de silicón para su fácil localización. Para mayor comodidad cuenta con 2 asas de transporte superior, correa ajustable y removible para hombro y aditamento especial trasero para colocar en trolley.

Medida: 47 x 30 x 25 cm

Material: Poliéster

Colores: A/M/V

Técnica de impresión: Serigrafía / Bordado

Área de impresión: 18 x 10 cm



V



A



M



*Todos los productos aquí mostrados están sujetos a disponibilidad.

MALETAS

SIN 205

MOCHILA TROGIR



Bolsa principal con bolsa interna. Bolsa lateral con cierre. Correa ajustable con broche de plástico y jareta. Tirantes traseros ajustables y asa superior de agarre.

Medida: 23 x 41 x 10.5 cm

Material: Poliéster

Colores: Gris

Técnica de impresión: Bordado / Serigrafía

Área de impresión: 14 x 14 cm



SIN 509

MOCHILA UBHAKA

Bolsa principal y frontal con cierre, 2 bolsillos laterales de red. Incluye aditamento especial para audífonos, tirantes ajustables y asa de agarre superior.

Medida: 29 x 43 x 14 cm

Material: Poliéster

Colores: Morado

Técnica de impresión: Serigrafía

Área de impresión: 14 x 14 cm



SIN 502

MOCHILA MENA



Mochila-Maleta. Bolsa principal con cierre. Compartimento interno para laptop de 14". Bolsillo resistente al agua, bolsillo inferior con cierre para calzado. 2 bolsillos laterales. Compartimento trasero para ocultar asas. Incluye broches laterales para ajustar el tamaño y correa removible para usar como maleta.

Medida: 25 x 46 x 22 cm
Material: Poliéster
Colores: Gris
Técnica de impresión: Serigrafía / Bordado
Área de impresión: 5 x 14 cm



SIN 912

MOCHILA ANTUR



Solapa frontal con gancho y correa ajustable. Bolsa principal con cierre. Bolsa frontal de red con cierre. Compartimento para laptop de 14". Bolsillos laterales con jareta. Tirantes ajustables y correa de agarre superior.

Medida: 29 x 44 x 12 cm
Material: Poliéster
Colores: Azul
Técnica de impresión: Serigrafía / Bordado
Área de impresión: 15 x 10 cm



FIT- PROMOCIONALES EN MOVIMIENTO NESS

