

FIESTAS PATRIAS



BAR 018

SET PARA VINOS VERDOT

Medida: 35.7 x 12 x 10.9 cm

Material: Bambú / Metal

Colores: Beige

Técnica de impresión: Serigrafía / Láser

Área de impresión: 30 x 8 cm

Estuche de bambú para botella de vino. Incluye sacacorchos con navaja y destapador, stopper, boquilla y arillo.



851070

SET PARA VINOS JUBA

Medida: 11.4 x 36 cm

Material: Madera MDF / Metal

Colores: Negro

Técnica de impresión: Láser / Serigrafía

Área de impresión: 2 x 12 cm

Incluye sacacorchos con navaja y destapador, stopper, boquilla, arillo y estuche con espacio para almacenar una botella (no incluida).



86300

ESTUCHE PARA VINOS MOLORI

Medida: 10 x 41 x 10.5 cm

Material: Curpiel

Colores: Negro

Técnica de impresión: Láser / Serigrafía

Área de impresión: 7 x 20 cm

Bolsa de curpiel con asas y broche metálico imantado con espacio para transportar una botella de vino.



86400

ESTUCHE PARA VINOS PALERMO

Medida: 11 x 35 x 9.5 cm

Material: Yute

Colores: Blanco con Beige

Técnica de impresión: Serigrafía

Área de impresión: 8.5 x 28 cm

Bolsa para botella de vino. Incluye asas de madera e interior plastificado.



BAR 019

PORTABOTELLAS XANIC

Medida: 16 x 34 cm

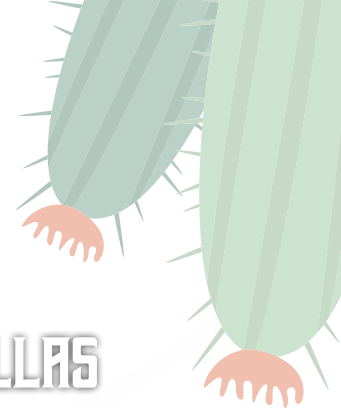
Material: Yute / Algodón

Colores: Beige

Técnica de impresión: Serigrafía / Bordado

Área de impresión: 10 x 15 cm

Bolsa con asa y base circular. Ideal para botellas de vino y llevarla contigo a cualquier lugar.



BAR 021

SET PARA VINOS NABID

Medida: 21 x 6 x 17,5 cm Estuche / 15 x 5,5 x 4 cm Sacacorchos

Material: Metal / Plástico

Colores: Negro

Técnica de impresión: Serigrafía / Tampografía

Área de impresión: 3 x 3 cm Sacacorchos /
10 x 10 cm Caja de Regalo

Set de sacacorchos manual con bomba de palanca, diseño vertical de pie, agarre de cuello de botella, extracción de corcho sin torcedura. Incluye cortador y caja de regalo.



BAR 003

SET PARA VINOS ARENI

Medida: 17 x 11 cm

Material: Metal

Colores: Plata

Técnica de impresión: Láser / Pantógrafo / Serigrafía

Área de impresión: 10 x 7 cm

Incluye sacacorchos con navaja y destapador, arillo, boquilla, y estuche.



BAR 030

SET DE BAR ISLAY

Medida: 200ml (licorera) / 200 ml (vaso)

Material: Vidrio / Madera / Piedra

Capacidad: 200 ml Licorera / 200 ml Vaso

Colores: Café

Técnica de impresión: Láser / Grabado Arena

Área de impresión: 4 x 4 cm Licorera / 4 x 3 cm Vaso /
12 x 12 cm Caja

Set de bar. Incluye licorera, vaso de cristal, 4 enfriadores de piedra, bolsa de terciopelo con cierre de jareta y estuche de madera.



BAR 020

SET SHAKER SALON

Medida: 9 x 23 cm Shaker / 8.5 x 11.2 cm Vaso / 25 x 28 x 9.5 Caja

Material: Acero Inoxidable / Caja Kraft

Capacidad: 500 ml Shaker / 350 ml Vaso

Colores: Café

Técnica de impresión: Serigrafía / Láser

Área de impresión: 6 x 8 cm Shaker / 6 x 5 cm Vaso

Set para preparación de bebidas. Incluye shaker y vaso metálico de doble pared, ambos sellados al vacío y caja.



BAR 013

LICORERA MOODGET

Medida: 9.3 x 10.8 cm

Material: Acero Inoxidable

Capacidad: 177 ml

Colores: Plata

Técnica de impresión: Láser / Serigrafía / Tampografía

Área de impresión: 7 x 7 cm

Licorera de bolsillo, discreta y ligera con tapa de rosca para evitar derrames.



BAR 001

**PORTAVASOS
PORTER**

Medida: 8.2 x 8.2 cm

Material: Plástico / Metal

Colores: B/N/R

Técnica de impresión: Serigrafía / Tampografía

Área de impresión: 4 x 4 cm

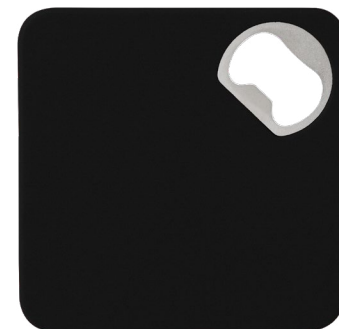
Portavasos con base antiderrapante y destapador.



R



B



N

KTC 095

DESTAPADOR AKIL

Medida: 4.5 x 8.6 cm

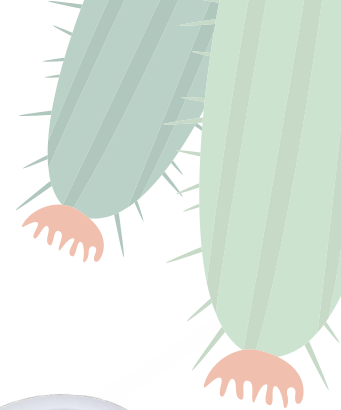
Material: Plástico

Colores: Blanco

Técnica de impresión: Serigrafía / Tampografía

Área de impresión: 2 x 5 cm

Destapador doble para corcholatas y taparrosas. Incluye imán para utilizarlo como sujetador de notas y tenerlo siempre al alcance.



7

JM 022

CUBILETE CON DESTAPADOR

Medida: 6.5 x 4.5 cm

Material: Plástico / Metal

Colores: Negro

Técnica de impresión: Serigrafía / Tampografía

Área de impresión: 4 x 2 cm

Incluye 5 dados y destapador.



GEL 050

BOLIQUAFO HIDROGEL

Medida: 1.2 x 14 cm

Material: Plástico

Color de Tinta: Gel Negra

Colores: Verde

Técnica de impresión: Serigrafía / Tampografía

Área de impresión: 1 x 4 cm Barril / 0.5 x 2 cm Clip

Mecanismo twist.



SH1705

BOLIQUAFO CHESSU

Medida: 0.8 x 13.8 cm

Material: Plástico

Color de Tinta: Azul

Colores: R/V

Técnica de impresión: Serigrafía / Tampografía

Área de impresión: 0.4 x 4 cm

Mecanismo pulsador.



V

R

SH1123

BOLIQUAFO VIKINGO

Medida: 1.1 x 14.7 cm

Material: Plástico

Color de Tinta: Negra

Colores: R/T/V

Técnica de impresión: Serigrafía / Tampografía

Área de impresión: 0.8 x 5 cm

Mecanismo pulsador.



T



V



R

TAZ 015

TAZA PARA SUBLIMAR FRISA

Medida: 8 x 9,6 cm

Material: Cerámica

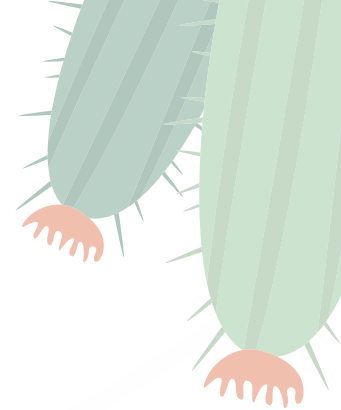
Capacidad: 11 Oz

Colores: Blanco

Técnica de impresión: Sublimación / Termocalca

Área de impresión: 20 x 8 cm Extendido

Taza para sublimar. Venta caja cerrada de 36 piezas.



9

TAZ 053

TAZA PARA SUBLIMAR TECNI

Medida: 7,8 x 9,2 cm

Material: Vidrio

Capacidad: 11 Oz

Colores: R/V

Técnica de impresión: Sublimación

Área de impresión: 19,5 x 9 cm Extendido

Taza de vidrio para sublimar con degradado de color en la base y asa. Venta caja cerrada de 36 piezas.



R

V



* Todos los productos mostrados están sujetos a disponibilidad.

ANF 066

CILINDRO DE VIDRIO IBIZA



Medida: 6.7 x 18.5 cm
Material: Vidrio / Silicón / Bambú
Capacidad: 500 ml
Colores: N/R
Técnica de impresión: Serigrafía en Vidrio
Área de impresión: 5 x 4 cm

Cilindro de vidrio con manga de silicón removible, tapa de bambú y popote de silicón. Incluye caja individual.



ANF 067

CILINDRO DE VIDRIO ISLA

Medida: 6.5 x 22.7 cm
Material: Vidrio / Bambú
Capacidad: 540 ml
Colores: Rojo
Técnica de impresión: Serigrafía
Área de impresión: 5 x 10 cm

Cilindro de vidrio con tapa de bambú y asa. Incluye caja individual.



ANF 017

CILINDRO TISZA

Medida: 7 x 28 cm
Material: Plástico
Capacidad: 800 ml
Colores: Rojo
Técnica de impresión: Serigrafía / Tampografía
Área de impresión: 4.5 x 15 cm

Cilindro con infusorador para frutas o bolsas de té. Tapa con sistema de rosca boquilla y sobre tapa que cierra a presión. Incluye caja individual.



ANF 039

CILINDRO CORUS

Medida: 8 x 24 cm

Material: Plástico / Silicón

Capacidad: 625 ml

Colores: R/V

Técnica de impresión: Tampografía / Serigrafía

Área de impresión: 3.5 x 8 cm

Tapa con válvula de seguridad.



V



R

ANF 021

CILINDRO VAUS

Medida: 7.3 x 25 cm

Material: PET

Capacidad: 700 ml

Colores: B/R/V

Técnica de impresión: Serigrafía / Tampografía

Área de impresión: 5 x 9 cm

Sistema de rosca twist-off que permite abrir y cerrar la tapa en un giro. Incluye válvula de seguridad. Diseño con textura. Revisar que la tapa no esté cerrada completamente. No exponer el cilindro a temperaturas mayores a 40 °C durante su almacenamiento y transportación. Mantener en su empaque individual antes y después de su transformación. No apto para bebidas calientes. No introducir en microondas.



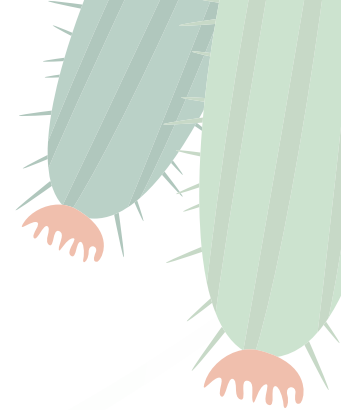
V



B



R



ANF 022

CILINDRO WESER

Medida: 7 x 25 cm

Material: PET

Capacidad: 700 ml

Colores: B/BS/R/RS/V

Técnica de impresión: Serigrafía / Tampografía

Área de impresión: 5 x 10 cm

Sistema de rosca twist-off que permite abrir y cerrar la tapa en un giro. Incluye válvula de seguridad. Revisar que la tapa no esté cerrada completamente. No exponer el cilindro a temperaturas mayores a 40 °C durante su almacenamiento y transportación. Mantener en su empaque individual antes y después de su transformación. No apto para bebidas calientes. No introducir en microondas.



V



B



BS



R



RS

ANF 072

CILINDRO PARVO

Medida: 7 x 22.5 cm

Material: Plástico

Capacidad: 750 ml

Colores: B/T/VP

Técnica de impresión: Serigrafía

Área de impresión: 5.5 x 9 cm

Sistema de rosca twist-off que permite abrir y cerrar la tapa en un giro. Mantener el liner en el interior de la tapa en todo momento, se debe retirar hasta su uso final. Revisar que la tapa no esté cerrada completamente. No exponer el cilindro a temperaturas mayores a 40 °C durante su almacenamiento y transportación. Mantener en su empaque individual antes y después de su transformación. No apto para bebidas calientes. No introducir en microondas.



VP



B



T

ANF 009

CILINDRO SINKER

Medida: 6 x 18.9 cm

Material: PET

Capacidad: 575 ml

Colores: B/TS/V

Técnica de impresión: Serigrafía / Tampografía

Área de impresión: 5 x 10 cm

Sistema de rosca twist-off que permite abrir y cerrar la tapa en un giro. Incluye válvula de seguridad. Revisar que la tapa no esté cerrada completamente. No exponer el cilindro a temperaturas mayores a 40 °C durante su almacenamiento y transportación. Mantener en su empaque individual antes y después de su transformación. No apto para bebidas calientes. No introducir en microondas.



V



B



TS

TMPS 98

TERMO AMIENS

Medida: 8.1 x 21.5 cm

Material: Acero Inoxidable / Plástico

Capacidad: 460 ml

Colores: R/S

Técnica de impresión: Láser / Serigrafía / Tampografía

Área de impresión: 6 x 7 cm

Doble pared. Pared interna plástico, pared externa acero inoxidable. Tapa de plástico con boquilla y sobre tapa de cierre a presión. Incluye caja individual.



S



R



TMPS 102

CILINDRO NARANJO

Medida: 7.3 x 22 cm

Material: Aluminio / Plástico

Capacidad: 700 ml

Colores: R/S/V

Técnica de impresión: Láser / Serigrafía / Tampografía

Área de impresión: 5.5 x 10 cm

Cilindro de aluminio de una pared. Tapa de plástico con cierre de rosca, asa, boquilla y sobre tapa de presión. Incluye caja individual.



V



S



R

TMPS 160

TERMO PARA SUBLIMAR CANTWELL

Medida: 7.5 x 20.8 cm

Material: Acero Inoxidable / Plástico

Capacidad: 600 ml

Colores: Blanco

Técnica de impresión: Sublimación

Área de impresión: 20 x 10 cm Extendido

Termo para sublimar doble pared. Cerrado al vacío. Pared interna y externa de acero inoxidable. Tapa de plástico con válvula de seguridad. Mantiene temperatura caliente 6 hrs y temperatura fría 8 hrs aproximadamente. Incluye caja individual.



TMPS 163

TERMO PARA SUBLIMAR LAY

Medida: 7.9 x 12 cm

Material: Acero Inoxidable / Plástico

Capacidad: 350 ml

Colores: Blanco

Técnica de impresión: Sublimación

Área de impresión: 20 x 8 cm Extendido

Termo para sublimar, doble pared. Cerrado al vacío. Pared interna y externa acero inoxidable. Tapa de plástico con válvula de seguridad. Mantiene temperatura caliente 6 hrs y temperatura fría 8 hrs aproximadamente. Incluye caja individual.



15

TMPS 161

TERMO PARA SUBLIMAR HEALY

Medida: 8.7 x 17.7 cm

Material: Acero Inoxidable / Plástico

Capacidad: 550 ml

Colores: Blanco

Técnica de impresión: Sublimación

Área de impresión: 20 x 10 cm Extendido

Termo para sublimar doble pared. Cerrado al vacío. Pared interna y externa de acero inoxidable. Tapa de plástico con válvula de seguridad. Mantiene temperatura caliente 6 hrs y temperatura fría 8 hrs aproximadamente. Incluye caja individual.



* Todos los productos mostrados están sujetos a disponibilidad.

AUD 027

AUDIFONOS CICLE

Medida: 6.5 x 4 cm

Material: Plástico / Silicón

Colores: Blanco

Técnica de impresión: Serigrafía / Tampografía

Área de impresión: 3 x 2.5 cm

Audífonos enrollables, base con ventosa para fácil sujeción. Función soporte para smartphone.



AUD 025

AUDIFONOS ERFOUD

Medida: 6.6 x 6.6 cm

Material: Plástico

Colores: Blanco

Técnica de impresión: Serigrafía / Tampografía

Área de impresión: 1.3 cm Diámetro Auriculares / 2.7 x 1 cm Control / 4 x 4 cm Estuche

Audífonos bluetooth con batería recargable. Función manos libres. Control de volumen. Reproducción de música 4 hrs aproximadamente. Incluye estuche y cable cargador USB.



SOC 961

AUDIFONOS MEXICO

Medida: 5.5 X 6.8 cm

Material: Plástico

Colores: Blanco

Técnica de impresión: Serigrafía / Tampografía

Área de impresión: 2 x 2 cm

Audífonos bluetooth inalámbricos con batería recargable. Reproducción de música 2 hrs aproximadamente. Incluye cable cargador USB y estuche para recargar los audífonos.



17

AUD 029

AUDIFONOS PORTER

Medida: 7.3 x 3.8 cm

Material: Plástico

Colores: Negro

Técnica de impresión: Serigrafía / Tampografía

Área de impresión: 4 x 2 cm

Audífonos bluetooth inalámbricos con batería recargable. Función manos libres. Reproducción de música 2 hrs aproximadamente. Incluye cable cargador USB y estuche de carga.



* Todos los productos mostrados están sujetos a disponibilidad.

AUD 035

BOCINA PETAIN

Medida: 6 x 5.3 cm

Material: Metal

Colores: Negro

Técnica de impresión: Serigrafía / Tampografía

Área de impresión: 3 x 2 cm

Bocina bluetooth recargable. Reproducción de música 6 hrs aproximadamente. Función manos libres. Botones de control integrados de llamada, volumen y reproducción de audio. Entrada para tarjeta TF, soporta hasta 32GB. Rango de conexión de 10 metros. Tecnología TWS (True Wireless Stereo) para conectar dos dispositivos en serie. Incluye cable cargador USB y correa para transportarla fácilmente.



Z1150

BOCINA JERTE

Medida: 6.9 x 21 cm

Material: Plástico

Colores: Negro

Técnica de impresión: Serigrafía

Área de impresión: 0.7 x 3 cm

Bocina bluetooth con batería recargable. Reproducción de música 6 horas aproximadamente. Controles integrados de llamada, volumen y reproducción de audio. Entrada de tarjeta microSD y USB, modo radio FM. Función manos libres y linterna de un led. Mosquetón para transportar fácilmente. Incluye cable cargador USB.



Z 1130

BOCINA LANN

Medida: 6.8 x 14 cm

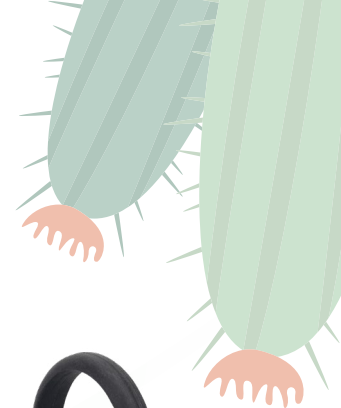
Material: Plástico / Rubber

Colores: Negro

Técnica de impresión: Láser

Área de impresión: 1.8 cm Diámetro

Bocina bluetooth con batería recargable. Resistente a salpicaduras de agua. Reproducción de música 3 hrs aproximadamente. Tiempo de carga de 2 hrs. Controles de volumen y reproducción de audio. Cable cargador USB integrado en el asa de la bocina.



19

Z 1180

MINI BOCINA VOID

Medida: 5.5 x 3.7 cm

Material: Plástico / Tela

Colores: Negro

Técnica de impresión: Serigrafía

Área de impresión: 2 x 2.5 cm

Bocina bluetooth con batería recargable. Reproducción de música de 3 hrs aproximadamente. Incluye cable cargador USB y mosquetón para transportar fácilmente.



* Todos los productos mostrados están sujetos a disponibilidad.

BBQ 009

ASADOR KAKO

Medida: 33 x 43 cm

Material: Metal

Colores: Negro

Técnica de impresión: Serigrafía

Área de impresión: 10 x 7 cm

Asador portátil de carbón. Incluye parrilla y tapa con difusor de temperatura.



BBQ 013

ASADOR MAKY

Medida: 50 x 26 cm

Material: Metal

Colores: Negro

Técnica de impresión: Serigrafía

Área de impresión: 10 x 6 cm

Asador portátil de carbón. Incluye parrilla y tapa con difusor de temperatura. Base con asas.



BBQ 014

ASADOR DAMIAN

Medida: 31.5 x 21 x 19.5 cm

Material: Hierro

Colores: Negro

Técnica de impresión: Serigrafía

Área de impresión: 23 x 12 cm

Asador portátil de carbón. Incluye parrilla con sujetador y asas de madera en base.



21

BBQ 012

SET DE BBQ NOGAL

Medida: 43.5 x 22 cm

Material: Acero Inoxidable y Plástico Utensilios / Plástico Maletín

Colores: Negro

Técnica de impresión: Serigrafía

Área de impresión: 19 x 11 cm

Incluye pinzas, brocha, espátula, cepillo de limpieza, tenedor, 2 brochetas y estuche.



BBQ 042

SET DE BBQ JASPER

Medida: 40 x 15 cm

Material: Acero Inoxidable Utensilios / Poliéster Estuche

Colores: Negro

Técnica de impresión: Serigrafía

Área de impresión: 11 x 9 cm

Maletín con cierre y asa. Incluye pinzas, tenedor y espátula.



BBQ 020

SET DE BBQ SEJO

Medida: 38.5 x 12 cm

Material: Acero Inoxidable Utensilios

Colores: Negro

Técnica de impresión: Láser en Utensilios / Serigrafía en Estuche

Área de impresión: 33 x 5,5 cm

Incluye pinzas, espátula y tenedor.



PWT 120

SET DE COCINA RIBEIRA

Medida: 39 x 24 cm

Material: Madera Caucho / Metal / Poliéster

Colores: Beige

Técnica de impresión: Serigrafía en Estuche / Láser en Tabla

Área de impresión: 16 x 25 cm Estuche / 10 x 15 cm Tabla

Maletín con cierre y asa. Incluye tabla, tenedor, cuchillo y afilador de cuchillo de varilla.



23

PWT 050

SET VALENCIA

Medida: 29 x 16 cm

Material: Madera Caucho / Metal

Colores: Beige

Técnica de impresión: Láser en Mango / Serigrafía en Estuche

Área de impresión: 25 x 11 cm Estuche / 1.5 x 2.5 cm Mango

Set con 5 cuchillos para quesos y estuche. Incluye caja individual. La madera es un producto natural el cual puede presentar variaciones en tonalidades y vetas.



* Todos los productos mostrados están sujetos a disponibilidad.

PWT 090

TABLA Y CUCHILLOS JARTUM

Medida: 39.8 x 23 cm

Material: Bambú / Metal

Colores: Beige

Técnica de impresión: Láser

Área de impresión: 15 x 15 cm

Tabla de cocina. Incluye tenedor y cuchillo. Incluye caja individual. La madera es un producto natural el cual puede presentar variaciones en tonalidades y vetas.



PWT 110

SET KYBURQ

Medida: 21 x 32 cm

Material: Madera Caucho / Acero Inoxidable

Colores: Beige

Técnica de impresión: Láser

Área de impresión: 19 x 30 cm

Set con 1 tabla y base deslizante con 3 cuchillos y 1 tenedor para quesos. La madera es un producto natural el cual puede presentar variaciones en tonalidades y vetas.



PWT 210

SET DE COCINA DRELI

Medida: 17 x 23 cm

Material: Mármol / Bambú / Acero Inoxidable

Colores: Beige

Técnica de impresión: Serigrafía / Láser

Área de impresión: 6 x 3 cm

Set con 1 tabla de mármol con bambú. Incluye cuchillo y tenedor para quesos, dos banderines para escribir y un gis en color blanco. Incluye caja individual. La madera es un producto natural el cual puede presentar variaciones en tonalidades y vetas.



25

PWT 020

TABLA MARMORE

Medida: 20 x 30 cm

Material: Madera Caucho / Cerámica / Metal

Colores: Beige

Técnica de impresión: Láser en Tabla / Serigrafía en Mango

Área de impresión: 15 x 15 cm

Set de madera con 1 tabla con base imantada, 2 cuchillos para quesos, 1 plato, 1 sacacorchos con navaja, 1 stopper y 1 arillo. La madera es un producto natural el cual puede presentar variaciones en tonalidades y vetas.



* Todos los productos mostrados están sujetos a disponibilidad.

PWT 900

SET CASTADEL



Medida: 29.5 x 19.5 cm

Material: Madera Caucho / Metal

Colores: Beige

Técnica de impresión: Láser

Área de impresión: 8 x 2 cm

Set con 1 tabla con 2 cuchillos y 1 tenedor para quesos. Incluye caja individual. La madera es un producto natural el cual puede presentar variaciones en tonalidades y vetas.

PWT 250

TABLA STEIN

Medida: 25 x 25 cm

Material: Piedra Tabla / Yute Asas

Colores: Negro

Técnica de impresión: Láser

Área de impresión: 13 x 13 cm

Tabla - bandeja para servir alimentos estilo gourmet. Hecho de piedra texturizada con borde de corte natural y asas de yute.



PWT 400

TABLA RISETA

Medida: 24.8 cm Diámetro

Material: Madera Acacia / Metal

Colores: Beige

Técnica de impresión: Láser

Área de impresión: 15 x 10 cm

Tabla redonda para cocina con asa metálica en color negro. Incluye caja individual. La madera es un producto natural el cual puede presentar variaciones en tonalidades y vetas.



SIN 198

BOLSA BALLARAT

Medida: 45,5 x 34 x 14 cm

Material: Yute

Colores: Rojo

Técnica de impresión: Serigrafía

Área de impresión: 34 x 21 cm

Bolsa con fuelle y asas redondeadas. Interior plastificado. Botón de madera al frente para cerrar.



SIN 216

BOLSA LAREDO



Medida: 32 x 42 x 17,5 cm

Material: Non Woven

Colores: B/R/T/V

Técnica de impresión: Serigrafía

Área de impresión: 26 x 27 cm

Bolsa con fuelle y asas. Sellada a calor.



SIN 918

BOLSA AQDE

Medida: 34 x 60 x 16 cm

Material: Non Woven

Colores: Tinto

Técnica de impresión: Serigrafía

Área de impresión: 21 x 30 cm

Bolsa con fuelle. Sellada a calor.



SIN 938

BOLSA-MOCHILA SUBLIMACION YOSEM

Medida: 34,5 x 41 cm

Material: Non Woven

Colores: Blanco

Técnica de impresión: Sublimación

Área de impresión: 30 x 30 cm

Bolsa-mochila para sublimar con tirantes de cordón y cerrado de jareta.



SIN 219

BOLSA-MOCHILA PASTRANA

Medida: 35,5 x 41,5 cm

Material: Non Woven

Colores: B/R/V

Técnica de impresión: Serigrafía

Área de impresión: 24 x 30 cm

Bolsa-mochila con tirantes de cordón y cerrado de jareta.



V



B



R

SIN 021

BOLSA-MOCHILA PRISMA

Medida: 38 x 46,5 cm

Material: Poliéster

Colores: Rojo

Técnica de impresión: Serigrafía

Área de impresión: 25 x 35 cm

Bolsa-mochila con tirantes de cordón y cerrado de jareta.



29

SIN 227

BOLSA-MOCHILA OSUNA

Medida: 34 x 43 cm

Material: Poliéster

Colores: B/R/T

Técnica de impresión: Serigrafía

Área de impresión: 25 x 27 cm

Bolsa-mochila con tirantes de cordón y cerrado de jareta.



R



T

B

* Todos los productos mostrados están sujetos a disponibilidad.

SIN 089

HIELERA CADENCE

Medida: 40 x 26.5 x 30 cm

Material: Poliéster / Polipropileno

Capacidad: 45 Litros

Colores: Negro

Técnica de impresión: Serigrafía

Área de impresión: 19 x 17 cm

Hielera plegable con interior plastificado impermeable, cubierta de plástico con ventana para fácil acceso a interior, bolsas laterales de red y correa ajustable. Capacidad para 36 latas.



SIN 232

HIELERA ORQORO

Medida: 22 x 25 x 17 cm

Material: Poliéster

Capacidad: 8 Litros

Colores: Negro

Técnica de impresión: Bordado / Serigrafía

Área de impresión: 8 x 3.5 cm

Interior plastificado impermeable. Bolsa frontal con cierre y bolsillo lateral y frontal de malla. Bolsa principal con cierre y ventana superior para fácil acceso al interior. Incluye correa ajustable. Capacidad para 6 latas.



GEP 003

GORRA BEZIERS

Material: Algodón

Colores: B/R

Técnica de impresión: Bordado / Serigrafía

Área de impresión: 10 x 4 cm

Gorra de algodón con broche de velcro ajustable.
5 Gajos. Botón forrado. Ojillos metálicos. Cómoda e Ideal para protegerse del sol.

[@prakticasport](#)



31

GEP 005

GORRA MOSELLA

Material: Poliéster

Colores: B/T

Técnica de impresión: Serigrafía
Sublimación en Color Blanco

Área de impresión: 10 x 4 cm

Gorra con broche de velcro ajustable.
Botón forrado. Ojillos bordados. Cómoda e ideal para protegerse del sol.

[@prakticasport](#)





**FIESTAS
PATRIAS**